



**SPRÁVA O ČINNOSTI ORGANIZÁCIE
ZODPOVEDNOSTI VÝROBCOV PRE OBALY
NATUR-PACK, A.S.,
ZA 2. ŠTVRŤROK 2020**



(v súlade s § 28 ods. 4 písm. z) zákona č. 79/2015 Z. z. o odpadoch
a o zmene a doplnení niektorých zákonov v znení neskorších predpisov)

NATUR-PACK, a.s.

Bajkalská 25, 821 01 Bratislava

Tel.: +421 2 700 21 222 | Fax: +421 2 700 21 225

E-mail: office@naturpack.sk | www.naturpack.sk

Bankové spojenie: Tatra banka | Číslo účtu (IBAN): SK94 1100 0000 0029 2370 4718 | IČO: 35 979 798 | IČ DPH SK2022130374





Organizácia zodpovednosti výrobcov (ďalej „OZV“) pre obaly je v súlade s § 28 ods. 4 písm. z) zákona č. 79/2015 Z. z. o odpadoch a o zmene a doplnení niektorých zákonov v znení neskorších predpisov (ďalej len „zákon o odpadoch“) povinná vypracovať správu o činnosti organizácie zodpovednosti výrobcov pre obaly za predchádzajúci kalendárny štvrťrok a zverejniť túto správu na svojom webovom sídle do konca mesiaca nasledujúceho po uplynutí kalendárneho štvrťroka, za ktorý sa správa vypracováva.

Uvedená správa za 2. štvrťrok 2020 je vypracovaná na základe údajov, ktoré boli OZV NATUR-PACK k dispozícii k 27.4.2020, to znamená, že nemusí obsahovať úplné údaje za 2. štvrťrok 2020, ale len údaje dostupné OZV NATUR-PACK k uvedenému dátumu.

NATUR-PACK, a.s.

Bajkalská 25, 821 01 Bratislava

Tel.: +421 2 700 21 222 | Fax: +421 2 700 21 225

E-mail: office@naturpack.sk | www.naturpack.sk

Bankové spojenie: Tatra banka | Číslo účtu (IBAN): SK94 1100 0000 0029 2370 4718 | IČO: 35 979 798 | IČ DPH SK2022130374





1. Uvedenie informácií podľa § 28 ods. 9 písm. c) zákona o odpadoch

Zoznam obcí, s ktorými je OZV NATUR-PACK, a.s., v zmluvnom vzťahu vo veci zabezpečenia združeného nakladania s oddelene vyzbieranou zložkou komunálneho odpadu patriacej do vyhradeného prúdu odpadu, je uvedený v prílohe 1.

Rozsah územného pokrytia Slovenskej republiky na účely zabezpečenia zberu vyhradeného prúdu odpadu je uvedený v prílohe 2.

Príloha 1: Zoznam zazmluvnených obcí v členení na IČO obce a názov obce

Príloha 2: Rozsah územného pokrytia Slovenskej republiky na účely zabezpečenia zberu vyhradeného prúdu odpadu

Informácie o spôsobe zabezpečenia zberu, zhodnotenia, recyklácie, spracovania a zneškodnenia vyhradeného prúdu odpadu

2

Spôsob zabezpečenia činností v rámci systému nakladania s vyhradeným prúdom odpadu kontinuálne nadväzuje na zavedený a praxou overený systém triedeného zberu predmetných oddelene zbieraných zložiek komunálneho odpadu. Obec je podľa § 81 ods. 7 písm. c) zákona o odpadoch povinná zabezpečiť zavedenie a vykonávanie triedeného zberu komunálnych odpadov pre papier, plasty, kovy, sklo a kompozitné obaly na báze lepenky najmenej v rozsahu vyplývajúcom z požiadaviek ustanovených na triedený zber komunálnych odpadov a cieľov zberu ustanovených v prílohe č. 3a. Túto povinnosť obec zabezpečuje v spolupráci s organizáciou zodpovednosti výrobcov. Podľa § 59 zákona o odpadoch je organizácia zodpovednosti výrobcov povinná zabezpečiť okrem iného nakladanie s vyhradeným prúdom odpadu prostredníctvom toho, kto vykonáva v obci triedený zber. Rovnaký paragraf predpisuje aj obsah zmluvy medzi organizáciou zodpovednosti výrobcov pre obaly a tým, kto vykonáva triedený zber odpadov z obalov a odpadov z neobalových výrobkov v obci, ako aj zmluvné podmienky medzi organizáciou zodpovednosti výrobcov a obcou.

Zmluvní partneri zabezpečujú jednotlivé činnosti nakladania s vytriedeným komunálnym odpadom z obalov a neobalových výrobkov na základe zmluvného vzťahu medzi všetkými tromi subjektmi – obcou, zberovou spoločnosť a organizáciou zodpovednosti výrobcov, a to na základe zmluvného vzťahu: organizácia zodpovednosti výrobcov – obec, organizácia zodpovednosti výrobcov – zberová spoločnosť a obec – zberová spoločnosť, a to komplexne od zberu až po fázu zabezpečenia zhodnotenia vytriedeného odpadu.

Zabezpečenie zberu príslušného triedeného odpadu a jeho zhodnotenia sa realizuje v rozličných regiónoch Slovenska, a tomu zodpovedajú aj jednotlivé činnosti nakladania s predmetným odpadom, kde sa zohľadňujú miestne špecifiká a požiadavky. Snažíme sa

NATUR-PACK, a.s.

Bajkalská 25, 821 01 Bratislava

Tel.: +421 2 700 21 222 | Fax: +421 2 700 21 225

E-mail: office@naturpack.sk | www.naturpack.sk

Bankové spojenie: Tatra banka | Číslo účtu (IBAN): SK94 1100 0000 0029 2370 4718 | IČO: 35 979 798 | IČ DPH SK2022130374





kontinuálne nadväzovať na doterajší spôsob triedeného zberu v obci a kvalitatívne aj kvantitatívne zabezpečiť obyvateľom primerané podmienky, aby boli motivovaní sa na tomto procese zúčastňovať. Následne je nevyhnutné celý systém analyzovať a zabezpečiť splnenie tzv. štandardov zberu a cieľov zberu a zamerať sa na zefektívnenie procesov, čo je dlhodobější cieľ.

Systemy zberu

Triedený zber odpadu tvorí neoddeliteľnú časť komplexného nakladania s odpadmi v obci alebo meste po zohľadnení všetkých aspektov zabezpečujúcich ochranu životného prostredia. Efektívnosť triedeného zberu je závislá od mnohých premenných, ale aj konštantných faktorov. Samotný systém v značnej miere ovplyvňuje účinnosť triedeného zberu odpadov. Voľba systému pre zber odpadu závisí zvyčajne od:

- štruktúry sídiel (obec, okresné mesto, krajské mesto, individuálna bytová výstavba, komplexná bytová výstavba, novostavby),
- topografie územia (podhorské oblasti, prihraničné územia, lazy, turistické oblasti, satelitné mestečky),
- technických podmienok zberových spoločností,
- miestnych zvyklostí a špecifik.

3

Každý samosprávny subjekt má zavedený svoj individuálny systém triedeného zberu komunálneho odpadu. Je zrejmé, že rozsah a kvalita súčasných systémov je veľmi rôznorodá, ale zabezpečenie splnenia povinnosti OZV je garantované zmluvným vzťahom s predmetnou obcou a príslušnou zberovou spoločnosťou, ktorá v danej obci reálne nakladá s triedeným odpadom z obalov a neobalových výrobkov.

V praxi je systém zberu triedeného odpadu zvolený najmä podľa typu výstavby v obci (v meste):

a) Individuálna bytová výstavba (ďalej len „IBV“)

Na triedený zber sa najčastejšie využívajú plastové vrecia s objemom cca 60 l, 110 l, 120 l alebo plastové nádoby s objemom 110 l, 120 l, 240 l. Plastové vrecia sú zvyčajne farebne odlišené na jednotlivé zbierané komodity a buď sú určené na jednorazové použitie, alebo majú životnosť cca na tri opakovania. Výhodou tohto lokálneho systému zberu je adresnosť a zvyčajne aj vyššia účinnosť zberu. Jednoznačným faktorom je aj lepšia čistota zbieraného triedeného odpadu týmto spôsobom.





b) Komplexná bytová výstavba (ďalej len „KBV“)

Triedený zber v bytovej výstavbe je realizovaný najčastejšie prostredníctvom zberných nádob, ktoré sú buď kovové, plastové, alebo sklolaminátové. Podľa objemu sú najčastejšie používané 1 100 l zberné nádoby, 120 l, 240 l, 1 100 l, 1 300 l (tzv. zvony), 1 800 l a v poslednej dobe čoraz častejšie využívané polopodzemné kontajnery o objeme 3,0 resp. 5,0 m³. Dôležitým faktorom na zapojenosť obyvateľov je prijateľná donášková vzdialenosť. V KBV je väčšia anonymita obyvateľov, čo sa prejavuje na zapojení sa do systému či čistote triedeného odpadu. V tomto prípade zvyčajne nie je možná ekonomická motivácia obyvateľov, ktorí sa zapoja do systému triedeného zberu odpadu, čo môže mať tiež vplyv na efektívnosť. Rizikom pri tomto spôsobe zberu je vykrádanie kontajnerov neprispôsobivými obyvateľmi.

c) Zberné dvory

Na zber papiera, plastov, skla, kovov a kompozitných obalov na báze lepenky slúžia v niektorých obciach aj zberné dvory – ako doplnkový systém k hlavnému zavedenému zberu triedeného odpadu v obci. Tu sa zvyčajne umiestňuje vytriedený odpad, ktorý nie je vhodné zbierať bežným spôsobom (napr. rozmerovo veľký odpad z plastových výrobkov – stolička, kartónové krabice väčších rozmerov a pod.). Pre zber papiera, skla a plastov sa využívajú veľkokapacitné kontajnery o objeme 5,0 alebo 7,0 m³, prípadne veľkoobjemové kontajnery o objeme 30,0 m³ na zber papiera a plastov.

Zber a zvoz triedeného odpadu sa realizuje podľa stanoveného harmonogramu prostredníctvom zvozovej techniky. Frekvencia zvozu je prispôbena počtu rozmiestnených kontajnerov a zbieranej komodite tak, aby bola zachovaná optimálna donášková vzdialenosť. Najväčšiu frekvenciu odvozu kontajnerovým spôsobom má zvyčajne zvoz plastov. V niektorých lokalitách je frekvencia zvozu prispôbena aj ročnému obdobiu. Zvoz príslušnej triedenej komodity je zabezpečený podľa zmluvných vzťahov s príslušnou obcou. Kalendáre zberu triedeného odpadu, resp. harmonogramy, sú obyvateľom v IBV doručované na kalendárny rok. Kalendár – harmonogram zvyčajne obsahuje aj zásady a návody správneho triedenia odpadu. Alternatívou je aj samostatný infoleták, ktorý informuje obyvateľov o správnom triedení odpadu a motivuje ich zapojiť sa do systému. V mestských zástavbách s KBV sú informácie zvyčajne šírené prostredníctvom mestských novín alebo na webovej stránke mesta a príslušnej zberovej spoločnosti, ktorá v danej obci zber triedeného odpadu zabezpečuje.

4

NATUR-PACK, a.s.

Bajkalská 25, 821 01 Bratislava

Tel.: +421 2 700 21 222 | Fax: +421 2 700 21 225

E-mail: office@naturpack.sk | www.naturpack.sk

Bankové spojenie: Tatra banka | Číslo účtu (IBAN): SK94 1100 0000 0029 2370 4718 | IČO: 35 979 798 | IČ DPH SK2022130374





Zbierané komodity

PAPIER



Obr. 1: Zberná nádoba – modrá.

Zbiera sa: noviny, časopisy, brožúry, katalógy, cenníky, adresáre, tel. zoznamy, lepenky, vlnité lepenky.

Zberová nádoba nesmie obsahovať: pergamenový papier, asfaltový a dechtový papier a lepenku, brúsny papier, napúšťaný a masťný papier, lakovaný a napustený papier, hygienicky závažný papier, obuvnícku lepenku, papierový prach a výseky dierkovačiek, knihy, ..., plasty znečistené potravinami. Ďalej nesmie obsahovať nečistoty (piesok, uhlie, kovy, sklo, cement, drevo, kožu, gumu a iné).

V nádobách/vreciach určených na zber papiera sa spolu zbierajú odpady z obalov (zvyčajne kartónové krabice, papierové obaly) a odpady z neobalových výrobkov (noviny, letáky, časopisy). Zberné nádoby sú opatrené názvom, obrázkom zbieranej komodity a zvyčajne nálepka obsahuje aj stručný popis, čo do daného kontajnera patrí, prípadne nepatrí. Veľkoobjemové kontajnery sa využívajú na zber v zberných dvoroch a sú označené príslušnou komoditou.



Obr. 2: Ukážka nálepky na zbernú nádobu pre papier.

NATUR-PACK, a.s.

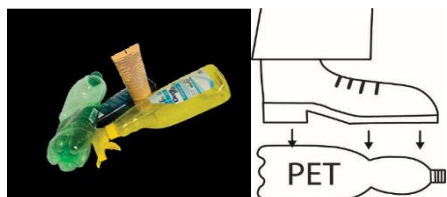
Bajkalská 25, 821 01 Bratislava

Tel.: +421 2 700 21 222 | Fax: +421 2 700 21 225

E-mail: office@naturpack.sk | www.naturpack.sk

Bankové spojenie: Tatra banka | Číslo účtu (IBAN): SK94 1100 0000 0029 2370 4718 | IČO: 35 979 798 | IČ DPH SK2022130374



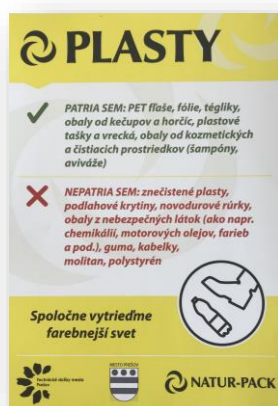


Obr. 3: Zberná nádoba – žltá.

Zbiera sa: PET fľaše z nealkoholických nápojov, plastové fľaše od octu, vína, drogérie, nápojové obaly v stlačenej forme, sáčky, fólie, igelity.

Zberová nádoba nesmie obsahovať: znečistené plasty, kompozitné obaly na báze lepenky (krabice od mlieka a nápojov), obaly z chemikálií, plastové obaly znečistené olejovými a ropnými látkami, podlahové krytiny, guma, kabelky, molitan, ...

V nádobách/vreciach určených na zber plastov sa spolu zbierajú odpady z obalov (najčastejšie PET fľaše, obaly z „drogérie“ a potravín, vrecúška, fólie atď.), ktoré tvoria podstatnú časť triedených plastov, a odpady z neobalových výrobkov. Zberné nádoby sú opatrené názvom, obrázkom zbieranej komodity a zvyčajne nálepka obsahuje aj stručný popis, čo do daného kontajnera patrí, prípadne nepatrí. V niektorých lokalitách je zavedený osobitný zber PET fliaš a ostatných druhov plastov. Veľkoobjemové kontajnery sa využívajú na zber v zberných dvoroch a sú označené príslušnou komoditou.



Obr. 4: Ukážka nálepky na zbernú nádobu pre plasty.

NATUR-PACK, a.s.

Bajkalská 25, 821 01 Bratislava

Tel.: +421 2 700 21 222 | Fax: +421 2 700 21 225

E-mail: office@naturpack.sk | www.naturpack.sk

Bankové spojenie: Tatra banka | Číslo účtu (IBAN): SK94 1100 0000 0029 2370 4718 | IČO: 35 979 798 | IČ DPH SK2022130374



KOMPOZITNÉ OBALY NA BÁZE LEPENKY - VIACVRSTVOVÉ KOMBINOVÉ MATERIÁLY (VKM)



Obr. 5: Zberná nádoba – zvyčajne oranžová, niekde ešte aj červená.

Zbiera sa: kartóny z nápojov, vypláchnuté všetky krabice od džúsu, mlieka, vína, kefíru, smotany, šľahačky a iné s označením C/PAP. Nápojové kartóny je potrebné vypláchnuť malým množstvom vody, rozložiť rohy a stlačiť.

Zberová nádoba nesmie obsahovať: nápojové obaly znečistené surovinami.

7

V nádobách/vreciach určených na zber VKM sa zbierajú odpady z obalov (nápojové obaly – mlieko, džús a pod.). Zberové nádoby sú opatrené názvom, obrázkom zbieranej komodity a zvyčajne nálepka obsahuje aj stručný popis, čo do daného kontajnera patrí, prípadne nepatrí.



Obr. 6: Ukážka nálepky na zbernú nádobu pre VKM.

NATUR-PACK, a.s.

Bajkalská 25, 821 01 Bratislava

Tel.: +421 2 700 21 222 | Fax: +421 2 700 21 225

E-mail: office@naturpack.sk | www.naturpack.sk

Bankové spojenie: Tatra banka | Číslo účtu (IBAN): SK94 1100 0000 0029 2370 4718 | IČO: 35 979 798 | IČ DPH SK2022130374





SKLO



Obr. 7: zberná nádoba – zelená.

Zbiera sa: prázdne sklenené poháre od zaváranín a sklenené fľaše od nápojov. Možnosti zberu sú buď bez farebného rozlíšenia ako sklo zmiešané, alebo ako sklo roztriedené na číre sklo a sklo farebné.

Nádoba nesmie obsahovať: žiarivky, porcelán, kovové a plastové uzávery fliaš, papier. Ďalej nesmie obsahovať nečistoty (piesok, uhlie, kovy, cement, škváru, drevo, kožu, gumu a iné).

8

V nádobách/vreciach určených na zber skla sa spolu zbierajú odpady z obalov (zvyčajne nezálohované fľaše od nápojov a pod.) a odpady z neobalových výrobkov (váza, tabuľové sklo a pod.). Zberové nádoby sú opatrené názvom, obrázkom zbieranej komodity a zvyčajne nálepka obsahuje aj stručný popis, čo do daného kontajnera patrí, prípadne nepatrí. Veľkoobjemové kontajnery sa využívajú na zber v zberných dvoroch a sú označené príslušnou komoditou.



Obr. 8: Ukážka nálepky na zbernú nádobu pre sklo.

NATUR-PACK, a.s.

Bajkalská 25, 821 01 Bratislava

Tel.: +421 2 700 21 222 | Fax: +421 2 700 21 225

E-mail: office@naturpack.sk | www.naturpack.sk

Bankové spojenie: Tatra banka | Číslo účtu (IBAN): SK94 1100 0000 0029 2370 4718 | IČO: 35 979 798 | IČ DPH SK2022130374





KOVY



Obr. 9: Zberná nádoba – červená.

Zbiera sa: kovové obaly vrátane obalov FE a AL – vyčistené konzervy z kompótov a potravín, nápojové plechovky, kovové výrobky a súčiastky, železo, hliník a pod.

Nezbiera sa: kovové obaly znečistené potravinami, tetrapakové obaly, veľké a ťažké kovové časti, ktoré môžu poškodiť nádobu, kovové obaly s prímiesou nebezpečných látok, kovové obaly pod tlakom, napr. spreje a pod. Zberová nádoba nesmie obsahovať kovy znečistené surovinami.

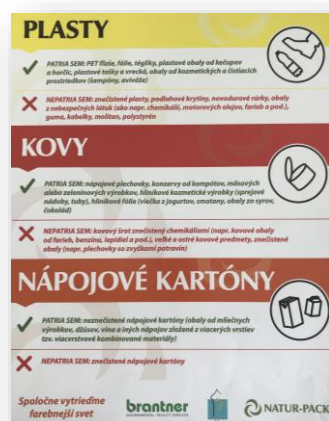
V nádobách/vreciach určených na zber kovov sa zbierajú odpady z obalov (plechovky od nápojov, konzervy a pod.), prípadne drobné kovové predmety. Zberové nádoby sú opatrené názvom, obrázkom zbieranej komodity a zvyčajne nálepka obsahuje aj stručný popis, čo do daného kontajnera patrí, prípadne nepatrí.

Veľkoobjemové kontajnery sa využívajú na zber v zberných dvoroch a sú označené príslušnou komoditou.



KOMBINOVANÝ ZBER VIACERÝCH KOMODÍT

V praxi sú zavedené systémy zberu, kde sú jednotlivé komodity zbierané do spoločnej nádoby/vreca. Jedná sa o zber plastov, kovov a kompozitných obalov na báze lepenky v ich ľubovoľnej kombinácií. Podmienkou efektívnosti takého spôsobu zberu je, aby nedošlo k znehodnoteniu kombinovane zbieraných komodít, najmä aby bolo zabezpečené bezproblémové následné dotriedenie a zabezpečenie maximálneho zhodnotenia.



Obr. 10: Ukážka nálepky na zbernú nádobu pre kombinovaný zber.

10

Realizácia triedeného zberu a preprava

Systém ukladania a zberu vytriedených komodít je v mestách a obciach riešený individuálne:

- zbernými nádobami – nosičom sú pevné plastové, kovové, prípadne sklolaminátové kontajnery s dlhodobou životnosťou,
- vrecovým zberom – nosičom sú plastové vrecia s rozdielnou hrúbkou (udávanou v mikrónoch), distribuované do domácností buď na jednorazové použitie, alebo na výmenu po skončení životnosti (pevnejšie vrecia majú životnosť min. 3 použitia),
- kombinovaným zberom nádoby/vrečia,
- veľkoobjemovými kontajnermi,
- polopodzemnými kontajnermi.

Na zber a prepravu odpadov zo zberných nádob, spadajúcich pod rozšírenú zodpovednosť výrobcov z obcí, využívajú zberové spoločnosti rôzne technické prostriedky. Najčastejšie ide o lineárne press vozidlá o objeme od 7,0 až po 22 m³, lisovacie kontajnery, vozidlá s hydraulickou rukou, klasické valníkové vozidlá, reťazové a hákové nosiče kontajnerov.

NATUR-PACK, a.s.

Bajkalská 25, 821 01 Bratislava

Tel.: +421 2 700 21 222 | Fax: +421 2 700 21 225

E-mail: office@naturpack.sk | www.naturpack.sk

Bankové spojenie: Tatra banka | Číslo účtu (IBAN): SK94 1100 0000 0029 2370 4718 | IČO: 35 979 798 | IČ DPH SK2022130374





Moderným trendom v označovaní zberných nádob sa v súčasnosti stáva tzv. čipovanie – označovanie nádob nálepkou s čiarovým kódom, ktoré zberovými spoločnosťami dnes napomáha efektívnejšie nastaviť vývozné trasy triedených komunálnych odpadov.

Lineárny press je zvyčajne najvyužívanejším druhom zberového vozidla. Nadstavba môže mať rôzny objem, najčastejšie 15 m³. Vyklápacie zariadenia sú univerzálne, čiže v danej lokalite môžu pri jednom zvoze obslúžiť rôzne typy kontajnerov. V niektorých lokalitách sa využíva aj na zber skla. Valníky na zber vriec sa využívajú najmä v obciach, zvyčajne s výklopnou korbou.

Zberové vozidlá s hydraulickou rukou sa využívajú na zber triedeného odpadu formou zvonov. Používa sa nadstavba s rôznym objemom a rôznou výškou bočníc.

Ramenové nosiče s reťazovým systémom sú najčastejšie využívané vozidlá na odvoz veľkoobjemových kontajnerov zo zberných dvorov do dotriedňovacieho strediska. Alternatívne sa využívajú aj hákové, lanové alebo malé abrollové vozidlá.

Dotriedenie a úprava vytriedeného odpadu z obalov a neobalových výrobkov z komunálneho odpadu

Dotriedenie, spracovanie a úprava vytriedeného odpadu prebieha v zariadení na zber odpadu – na prevádzkach zberových spoločností, kam sa vytriedený odpad dovezie. Sú to zberné strediská, regionálne prevádzky a strediská technologicky vybavené k dotriedeniu, spracovaniu a úprave vytriedených odpadov určených na konečné zhodnotenie a zabezpečenie zneškodnenia odpadov nevhodných na zhodnotenie.

11

Dotriedňovanie je realizované od najjednoduchších spôsobov – ručné dotriedenie na ploche, až po automatické triedenie na triediacich linkách vrátane optických triediacich liniek.

Lokálne – menšie zberové spoločnosti využívajú najmä manuálne dotriedňovacie plochy a jednoduché triediace linky na svojich prevádzkach.

Nadregionálne a nadnárodné zberové spoločnosti prevádzkujú širokú sieť technologicky vyspelejšie vybavených stredísk a zberných dvorov.

Jednoduchšie triediace linky sú zvyčajne opatrené dopravníkovým pásom, na ktorom dochádza k ručnému dotriedňovaniu triedenej komodity. Obsluhujúci pracovník je zameraný na dotriedenie konkrétnej zložky (napr. PET podľa farby) a vyberá „svoju zložku“ do pristaveného malého kontajnera, prípadne klietky. Následne po naplnení sa buď ručne, alebo prostredníctvom vysokozdvížneho vozíka vysype obsah malého kontajnera do veľkoobjemového. Po naplnení veľkoobjemového kontajnera sa odpad prepraví na ďalšiu úpravu, spracovanie.

Tieto linky môžu byť určené výlučne len na jednu komoditu (napr. dotriedňujú sa len plasty) alebo sa triedenie komodít strieda podľa zvozu.





Sklo sa týmto spôsobom zvyčajne nedotrieduje, tu sa využíva len ručné dotriedenie na ploche, kde sa ukladá, alebo sa na dotriedenie využívajú automatické linky s magnetickými separátormi.

Automatické triediace linky sú zvyčajne vybavené systémom viacerých dopravníkových pásov, drvičom, rôznymi vibračnými sitami, magnetickým separátorom, perforátorom na uvoľnenie vzduchu hlavne z PET fliaš, vyfukovacím vzduchom či optickým lúčom na rozpoznávanie farieb plastov. Samozrejmosťou je pri takýchto linkách kvalitný a dostatočne výkonný kanálový balíkovací lis.

Lisovanie, ako najobvyklejší spôsob úpravy či už plastov, ako aj papiera, je realizované prostredníctvom lisov s rôznou výkonnosťou. V menších lokálnych zberových spoločnostiach sa na činnosť lisovania obvykle využívajú jednokomorové, prípadne dvojkomorové hydraulické lisy. Pri komplexnejších triediacich linkách je to už automatický proces a benefitom týchto zariadení je aj hmotnosť zlisovaných balíkov, ktoré sú následne ekonomicky efektívnejšie vo vzťahu k preprave.

Najnovším trendom je aj výroba tuhého alternatívneho paliva, kde jedným zo vstupov sú aj vytriedené zložky z komunálneho odpadu.

Asistencia človeka je však naďalej využívaná v pomerne vysokej miere, najmä pri dotriedovaní a kontrole.

12

Vytriedené materiály po úprave a zlisovaní na technologických zariadeniach zberových spoločností

Jednotlivé dotriedené a upravené komodity sú po naakumulovaní príslušného množstva pripravené na expedíciu. Zhromažďujú sa buď voľne ložené – stohované v areáli dotriedovacieho strediska, alebo v halách.

Expedícia na zhodnotenie

Preprava do zariadenia na zhodnotenie sa realizuje buď vlastnou, alebo zazmluvnenou kamiónovou prepravou, prípadne železnicou.

Z areálu sa vysokozdvížným vozíkom, prípadne inými druhmi nakladačov naloží upravený odpad. Dôležitým faktorom v tomto procese je práve hmotnosť a objem balíkov, ale aj jeho čistota bez nežiadúcich prímiesí či škodlivých látok. Pri papieri je dôležitým kritériom vlhkosť. Pri opustení areálu je vozidlo odvážené na mostovej váhe a vážnym lístkom je deklarované množstvo, ktoré sa prepravuje do zariadenia na zhodnotenie.

Jednotlivé uvádzané spôsoby nakladania s odpadmi z obalov a odpadmi z neobalových výrobkov zabezpečuje NATUR-PACK, a.s., prostredníctvom zmluvných vzťahov s jednotlivými článkami reťazca materiálového toku nakladania s týmito odpadmi. Základom je zmluva medzi NATUR-PACK, a.s., a obcou, na ktorú nadväzujú ďalšie zmluvné vzťahy. Bez zmluvy s obcou nesmie OZV na území obce prevádzkovať systém združeného nakladania s odpadmi z obalov a s odpadmi z neobalových výrobkov.

NATUR-PACK, a.s.

Bajkalská 25, 821 01 Bratislava

Tel.: +421 2 700 21 222 | Fax: +421 2 700 21 225

E-mail: office@naturpack.sk | www.naturpack.sk

Bankové spojenie: Tatra banka | Číslo účtu (IBAN): SK94 1100 0000 0029 2370 4718 | IČO: 35 979 798 | IČ DPH SK2022130374





NATUR-PACK, a.s., má uzatvorené zmluvy so subjektom, ktorý v obci vykonáva triedený zber odpadov z obalov a odpadov z neobalových výrobkov (ďalej len „zberová spoločnosť“) vo výške nákladov dohodnutých v zmluve s obcou. Obsah tejto zmluvy vychádza z požiadaviek § 59 ods. 4 zákona o odpadoch. Ďalšie nakladanie s odpadmi z obalov a s odpadmi z neobalových výrobkov je zabezpečené systémom zmluvných vzťahov medzi zberovou spoločnosťou a prepravnými firmami, spoločnosťami zabezpečujúcimi dotriedenie a úpravu odpadov a následne spoločnosťami, ktoré zabezpečujú koncové zhodnotenie odpadu (materiálové alebo energetické). Tieto obchodné vzťahy sa väčšinou vyvíjajú v závislosti od cien druhotných surovín, ponuky služieb jednotlivých dotriedňovacích zariadení a zariadení na zhodnocovanie, ako aj od kvality a množstva vyzbieraných odpadov z obalov a odpadov z neobalových výrobkov. Odpad môže byť zhodnotený v rôznych zariadeniach na zhodnocovanie odpadu v rámci SR, v rámci EÚ, ale aj mimo EÚ v závislosti od uvedených faktorov.

NATUR-PACK, a.s.

Bajkalská 25, 821 01 Bratislava

Tel.: +421 2 700 21 222 | Fax: +421 2 700 21 225

E-mail: office@naturpack.sk | www.naturpack.sk

Bankové spojenie: Tatra banka | Číslo účtu (IBAN): SK94 1100 0000 0029 2370 4718 | IČO: 35 979 798 | IČ DPH SK2022130374





2. Uvedenie informácií podľa § 28 ods. 9 písm. d) zákona o odpadoch

Informácie o splnení cieľov a záväzných limitov uvedených v prílohe č. 3

Plnenie cieľov a záväzných limitov odpadového hospodárstva uvedených v prílohe č. 3 zákona je založené na ročnej báze, preto informáciu o ich splnení je možné vyhodnotiť až po skončení kalendárneho roku.

3. Uvedenie informácií podľa § 28 ods. 9 písm. f), g) a h) zákona o odpadoch

Informácie o spôsobe financovania systému združeného nakladania s vyhradeným prúdom odpadu a nákladoch na činnosti vykonávané v systéme združeného nakladania s vyhradeným prúdom odpadu

Výška celkových úhrad od zastúpených výrobcov:

OBALY: 4 128 621 Eur

NEOBALOVÉ VÝROBKY: 428 895 Eur

14

Finančné náklady spojené so zberom, prepravou, prípravou na opätovné použitie, zhodnotením, recykláciou, spracovaním a zneškodnením oddelene vyzbieraného odpadu patriaceho do vyhradeného prúdu odpadu: 4 498 984 Eur

Informácie o návrhu na rozdelenie zisku alebo vyrovnanie straty

Zisk sa použije na plnenie povinností vyplývajúcich zo zákona o odpadoch.

Výška finančných prostriedkov vynaložených na propagačné a vzdelávacie aktivity a stručný popis týchto aktivít

Výška finančných prostriedkov vynaložených na propagačné a vzdelávacie aktivity: 45 371 Eur





Popis propagačných a vzdelávacích aktivít:

V druhom štvrtroku 2020 OZV NATUR-PACK úspešne pokračovala v rozbehnutých vzdelávacích projektoch a aktivitách.

OZV NATUR-PACK aj v roku 2020 intenzívne spolupracuje s mimovládnyimi organizáciami (napr. DAPHNE, ŽIVICA, EVIANA, INCIEN, Deti čistej Zeme, Slovakia Going Zero Waste), ale aj so zberovými spoločnosťami OLO, KOSIT, Technické služby mesta Prešov a pod.

Výsledkom výbornej spolupráce s mimovládnyimi organizáciami a špecializovanými ekovýchovnými lektormi sú mimoriadne úspešné zážitkové programy, ktoré sa osvedčili u rôznych vekových kategórií, od materských až po stredné školy.

Nižšie uvádzame prehľad nosných vzdelávacích aktivít na lokálnej a regionálnej úrovni (A. 1. – 2.) a prehľad celoplošne realizovaných aktivít (B. 1. – 2.), ktoré sa uskutočnili v rámci partnerských samospráv OZV NATUR-PACK, a to v období od 1. 4. 2020 do 30. 6. 2020.

Už v priebehu 1. Q. 2020 zasiahla do výkonu našich vzdelávacích aktivít mimoriadna situácia v súvislosti so šírením koronavírusu a od 10. 3. 2020 boli zrušené do odvolania všetky lektorské ekovýchovné a iné obecné a verejné podujatia nášho tímu i všetkých našich partnerov. Tieto obmedzenia mali dopad aj na priebeh aktivít v 2. štvrtroku 2020, nakoľko lektorská ekovýchova sa v partnerských samosprávach nerealizovala.

V druhom štvrtroku 2020 OZV NATUR-PACK zabezpečovala propagačné a vzdelávacie aktivity spĺňajúce podmienky § 7 vyhlášky 373/2015 o rozšírenej zodpovednosti výrobcov vyhradených výrobkov a o nakladaní s vyhradenými prúdmi odpadov (ďalej len „vyhláška“) nižšie uvedenými spôsobmi:

15

- **Aktivity s celoslovenskou pôsobnosťou podľa § 7, ods. 3, písm. a) vyhlášky 373/2015**

V zmysle § 7, ods. 3, písm. a) vyhlášky 373/2015 Z. z. OZV NATUR-PACK, a.s., na celoslovenskej úrovni uskutočnila propagačné aktivity prostredníctvom partnerstva s portálom čierna labuť, v rámci ktorého minimálne na štvrtročnej báze publikuje reportáže na vybrané témy súvisiace s triedením a recykláciou komunálnych odpadov. Okrem uvedeného participovala na tematických reportážach aj s ďalšími etablovanými médiami (Dobré noviny, Slovenský rozhlas, Televízia Markíza, RTVS, Rádio FM, Odpady-portal.sk).

- **Informácie zaslané prostriedkami elektronickej komunikácie v súlade s § 7, ods. 3, písm. b) bod. 8 vyhlášky**, a to prostredníctvom NATUR-PACK News pre všetky partnerské obce, prostredníctvom podstránky pre obce (<https://www.naturpack.sk/na-stiahnutie/dokumenty-obce/>) a informačných noviniek na hlavnej stránke www.naturpack.sk a na sociálnych sieťach (Facebook, Instagram, LinkedIn, YouTube).

NATUR-PACK, a.s.

Bajkalská 25, 821 01 Bratislava

Tel.: +421 2 700 21 222 | Fax: +421 2 700 21 225

E-mail: office@naturpack.sk | www.naturpack.sk

Bankové spojenie: Tatra banka | Číslo účtu (IBAN): SK94 1100 0000 0029 2370 4718 | IČO: 35 979 798 | IČ DPH SK2022130374





- **Vzdelávacie programy pre školy v súlade s § 7, ods. 3, písm. b) bod. 9 vyhlášky**

OZV NATUR-PACK realizuje programy pre školy v spolupráci s etablovanými lektormi a mimovládnyimi organizáciami. Programy prebiehajú zážitkovou formou a ich cieľom je zvyšovať vnímavosť detí vo vzťahu k životnému prostrediu, a to prostredníctvom ich vedenia k zodpovednému nakladaniu s odpadmi s dôrazom na predchádzanie vzniku odpadov.

Prehľad vzdelávacích aktivít OZV NATUR-PACK za obdobie od 1. 4. 2020 do 30. 6. 2020

A. Lokálne a regionálne aktivity:

1. Informačné letáky do domácností
2. Nálepky na 1 100-litrové nádoby na triedený zber

16

B. Celoplošné vzdelávacie aktivity

1. Webová stránka OZV NATUR-PACK so sekciou VEREJNOSŤ obsahujúcou originálne vzdelávacie aktivity a webová stránka www.triedenieodpadu.sk
2. Elektronické newslettery so vzdelávacími aktivitami a dôležitými informáciami pre samosprávy

C. Informačné aktivity prostredníctvom tlače, televízie, online portálov a sociálnych sietí (Facebook, LinkedIN, Instagram, YouTube)



A. Lokálne a regionálne aktivity:

6. Informačné letáky do domácností

V predmetnom období OZV NATUR-PACK zrealizovala distribúciu časti informačných letákov, ktoré boli zasielané partnerským samosprávam na základe požiadaviek komoditného oddelenia NATUR-PACKu. V predmetnom období bola zabezpečená distribúcia 2 100 letákov pre mesto Bytča a 12 200 letákov do domácností pre pilotný projekt zmeny systému triedenia odpadov v meste Bratislava



17

Obr. 11: Titulná strana nového vizuálu letáka do domácností v partnerských samosprávach NATUR-PACKu.



Obr. 12: Časť vizuálu textovej časti letáka do domácností v partnerských samosprávach NATUR-PACKu.

NATUR-PACK, a.s.

Bajkalská 25, 821 01 Bratislava

Tel.: +421 2 700 21 222 | Fax: +421 2 700 21 225

E-mail: office@naturpack.sk | www.naturpack.sk

Bankové spojenie: Tatra banka | Číslo účtu (IBAN): SK94 1100 0000 0029 2370 4718 | IČO: 35 979 798 | IČ DPH SK2022130374





Papier

noviny, časopisy, letáky, katalógy, papierové tašky, papierové a kartónové obaly (kartóny), kancelársky papier, obálky, listy, pohľadnice

znečistený, mokvý a mastný papier, použité plienky a hygienické potrubky, nápojové kartóny, použité papierové vrecovky a uterky

Obaly pri ich triedení stláčajte!

Plasty, kovové obaly a nápojové kartóny

neznečistené plastové fľaše od nápojov (ľahčené), plastové tašky a vrecká, obaly z kozmetiky, plastové obaly z domácnosti, fólie, tašky od jogurtov, ľadnicové plechovky, neznečistené nápojové kartóny (vrecovkové obaly od mlieka, džúsov a iných nápojov), kovové obaly, konzervy, plechové obaly z nápojov

znečistené plasty, peňalohové krytiny, obaly z nebezpečných látok (chemikálie, motorových olejov, farieb a práš), guma, kábliky, matice, odpadový polyetylén, znečistené fólie, plexiálo, bežný, autoplexy, žalúzie

Obaly pri ich triedení stláčajte!

Ako bude prebiehať vrecový zber triedeného odpadu?

Naplnené vrecia sa budú z jednotlivých domácností odnášať na mesačné podľa harmonogramu zberu viď nižšie mesačný zber.

V priebehu júla vám pracovníci OLO a.s., priamo do vašich domov doručia rúčky vrecia na triedený odpad, kaľuša s počtom viac 25 ks. Pracovníci OLO zarovna na zvonček z cez bránu dajú poslať balíček s nášliami na váš pozemok, prípadne vám ho zavesia na bránu.

Každá domácnosť dostane 2 typy vriek na triedený odpad po 25 ks vriek. Na kalendárny mesiac tak na jednu domácnosť pripadá 2 ks (20 l) modrých vriek na papier a 2 ks (20 l) žltých vriek na plasty, kovové obaly a nápojové kartóny. Počet vriek v rolke vám vystačí na celý rok a ešte budete mať aj rezervu.

Informácie o vrecovom zbere:

Odpad musí byť správne vytriedený a sťažený.

V deň zberu musia byť vrecia zviazaná a umiestnené na obvyklom odbernom mieste zhranovane odobru - viditeľnom a prístupnom mieste pri komunikácii v šírke do 7:00 h.

Práčame s 2 vrecami na mesiac pre domácnosť. Podrobšie, prosím, len nami dohodene vrecia.

Sklo

Zber vytriedeného skla bude naďalej zabezpečený doterajším spôsobom cez zbernú hniezdu - voľkou prístupnými nádobami na sklo (kontajner, žerňo).

neznečistené sklenené fľaše a obaly, sklenené poháre, sklenené čipy a vázy

znečistené sklo, zrkadlo, autostklo, drôtene sklo, porcelán, keramika, žiarovky, tabuľové sklo, sklo kombinované s inými látkami (špané sklo), laboratórne sklo

Harmonogram zberu 2020

August	September
1	1
2	2
3	3
4	4
5	5
6	6
7	7
8	8
9	9
10	10
11	11
12	12
13	13
14	14
15	15
16	16
17	17
18	18
19	19
20	20
21	21
22	22
23	23
24	24
25	25
26	26
27	27
28	28
29	29
30	30
31	

Oktober	November
1	1
2	2
3	3
4	4
5	5
6	6
7	7
8	8
9	9
10	10
11	11
12	12
13	13
14	14
15	15
16	16
17	17
18	18
19	19
20	20
21	21
22	22
23	23
24	24
25	25
26	26
27	27
28	28
29	29
30	30

December
1
2
3
4
5
6
7
8
9
10
11
12
13
14
15
16
17
18
19
20
21
22
23
24
25
26
27
28
29
30
31

Zóna A
Anizová, Bazalková, Bodliaková, Brezová, Čakanková, Čučoriedková, Egrešová, Hrušková, Imeľová, Jesienková, Kojnícka cesta, Krokosová, Levandulová, Majoránová, Margaritová, Marhuľová, Modricová, Nechtíková, Orchidová, Ostružinová, Platánová, Pod agátmi, Pod gáľanami, Podberová, Podpríehradná, Prstičková, Príehradná, Rascová, Rebarborová, Repiková, Ribezová, Slniečnicová, Tymianová

Zóna B
Arménska, Bebravská, Begóniová, Borovicová, Domašská, Eštonka, Hniečková, Hradská, Jličná, Jazminová, Jedľová, Kaméliová, Kosodrešová, Kôkara, Lakóna, Majerová, Majerová, Majerová - záhrady, Malodunajská, Mostná, Podunajská, Pohodopodarská, Rajčianska, Ráztočná, Skorocelová, Starbánska, Sívová, Šarvická, Topľanica, Vážka, Zelená, Zlatá, Zlatá, Zlatá

Triedenie odpadov bližšie k vám

Zber triedených odpadov v rodinných domoch bol doplnený zabezpečením prostredníctvom zberných hniezd.

Tu však bývali často ukladané iné odpady ako tie, pre ktoré sú určené.

Prichádzame preto so zmenou spôsobu triedeného zberu z rodinných domov. Vaša mestská časť bola zaradená do 1. etapy zberu papiera a plastov zberaných spolu s kovovými obalmi a nápojovými kartónmi priamo spredu vašich domov prostredníctvom vriek.

Snažíme sa riadiť hľadiskom, že najlepší odpad je ten, ktorý vznikne. A keď už odpad vytvoríme, chránime hodnotnú druhotnú surovinu v ham ukrytý tým, že ich správne vytriedime. Iba tak máme šancu na recykláciu. Predchádzaním vzniku odpadov a ich správnym triedením chránime životné prostredie pre nás a pre ďalšie generácie.

Vrecový systém zberu triedeného odpadu z domácnosti sa používa aj v Rakúsku, Nemecku a iných samosprávach na Slovensku a v zahraničí.

Okrem zvýšenia komfortu zberu rieši aj problém s neporiadkom okolo zberných hniezd a zvyšuje kvalitu vytriedeného odpadu pred následnou recykláciou.

Zmena systému zberu triedeného odpadu z rodinných domov Vrakúňa

www.bratislava.sk
www.naturpack.sk

Kontakt:
02/50 110 111
zakazka@olo.sk

BRATISLAVA
OLO
NATUR-PACK

FSC
RECYCLED PAPER
www.fsc.org

Obr. 13: Vizualizácia jedného z 7 verzií letákov určených pre pilotný projekt zmeny systému triedenia odpadov v meste Bratislava.

7. Nálepky na 1 100-litrové nádoby na triedený zber

OZV NATUR-PACK priebežne vybavuje požiadavky samospráv súvisiace s nálepkami na 1 100-litrové nádoby na triedený zber. Každá jednotlivá požiadavka prechádza procesom schvaľovania textácie zberovou spoločnosťou a konkrétnou samosprávou.

V predmetnom období sme spolupracovali na novej potlačí nálepiek pre mesto Košice – komodita plasty, a pre mesto Bratislava bola zabezpečená tlač nálepiek pre spoločný zber plasty/kovy/VKM, ako aj pre papier a sklo.



19

Obr. 14: Ukážka vizuálu nálepiek – príklad nálepiek pre mesto Košice.



Obr. 15: Ukážka vizuálu nálepiek – príklad nálepiek pre mesto Bratislava.

NATUR-PACK, a.s.

Bajkalská 25, 821 01 Bratislava

Tel.: +421 2 700 21 222 | Fax: +421 2 700 21 225

E-mail: office@naturpack.sk | www.naturpack.sk

Bankové spojenie: Tatra banka | Číslo účtu (IBAN): SK94 1100 0000 0029 2370 4718 | IČO: 35 979 798 | IČ DPH SK2022130374



B. Celoplošné vzdelávacie aktivity:

1. Webová stránka OZV NATUR-PACK so sekciou VEREJNOSŤ obsahujúcou originálne vzdelávacie aktivity a webová stránka www.triedenieodpadu.sk

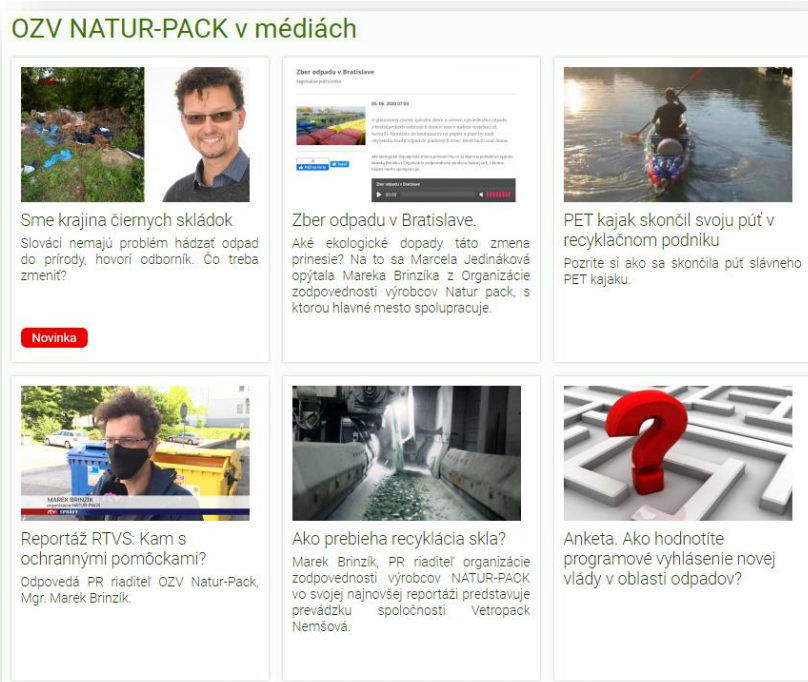
V predmetnom období bol priebežne aktualizovaný informačný portál OZV NATUR-PACK www.triedenieodpadu.sk, kde samosprávy nájdu informácie o hlavných druhoch odpadu, ako aj prehľad YouTube kanála NATUR-PACK verejnosti.

Okrem sekcie VEREJNOSŤ zverejňuje NATUR-PACK dôležité informácie aj formou článkov, tzv. noviniek. V predmetnom období bolo na www.naturpack.sk zverejnených celkovo **20 noviniek**.

OZV NATUR-PACK na štvrťročnej báze zasiela propagačné materiály v elektronickej podobe všetkým partnerským samosprávam. Stiahnuť si ich môžu aj priamo z webovej stránky. Pre tento účel slúži sekcia: <https://www.naturpack.sk/na-stiahnutie/dokumenty-obce/>.

Začiatkom roka 2019 pribudol na hlavnej stránke www.naturpack.sk modul OZV NATUR-PACK v médiách (<https://www.naturpack.sk/o-nas/natur-pack-v-mediach/>), kde si verejnosť môže pozrieť výber z našich mediálnych výstupov, z ktorých mnohé majú obsah podporujúci zvyšovanie environmentálneho povedomia v oblasti predchádzania vzniku odpadov, ich triedenia a recyklácie.

20



Obr. 16: Vizuál sekcie NATUR-PACK v médiách, v ktorej sa nachádza výber komunikačných výstupov OZV NATUR-PACK.

NATUR-PACK, a.s.

Bajkalská 25, 821 01 Bratislava

Tel.: +421 2 700 21 222 | Fax: +421 2 700 21 225

E-mail: office@naturpack.sk | www.naturpack.sk

Bankové spojenie: Tatra banka | Číslo účtu (IBAN): SK94 1100 0000 0029 2370 4718 | IČO: 35 979 798 | IČ DPH SK2022130374





Obr. 17: Vizuál informačného portálu www.triedenieodpadu.sk.

NATUR-PACK, a.s.

Bajkalská 25, 821 01 Bratislava

Tel.: +421 2 700 21 222 | Fax: +421 2 700 21 225

 E-mail: office@naturpack.sk | www.naturpack.sk

Bankové spojenie: Tatra banka | Číslo účtu (IBAN): SK94 1100 0000 0029 2370 4718 | IČO: 35 979 798 | IČ DPH SK2022130374



2. Elektronické newslettery so vzdelávacími aktivitami a dôležitými informáciami pre samosprávy

V období od 1. 4. 2020 do 30. 6. 2020 zaslala OZV NATUR-PACK všetkým partnerským samosprávam **12 informačných newsletterov** a **4 zberovým spoločnostiam**. OZV NATUR-PACK touto formou informovala o všetkých dôležitých aktualitách súvisiacich so zákonom o odpadoch, ako aj o uskutočňovaných a pripravovaných vzdelávacích aktivitách, ktoré môže partnerská samospráva a jej školy priebežne využívať.

V predmetnom období vytvorila OZV NATUR-PACK pre partnerské samosprávy aj samostatný **vzdelávací materiál č. 25 (z dňa 22. 6. 2020)**, ktorý je k dispozícii na osobitnej podstránke pre samosprávy: <https://www.naturpack.sk/na-stiahnutie/dokumenty-obce/>.

OZV NATUR-PACK priebežne vyzýva partnerské samosprávy k využívaniu vzdelávacích materiálov a pomôcok. Postupne narastá počet aktívnych samospráv, ktoré týmto spôsobom sprístupňujú naše vzdelávacie aktivity svojim občanom. Spomenúť môžeme napríklad: Bardejov, Bojnice, Bratislava, Brzotín, Budmerice, Čadca, Dolný Hričov, Hriňová, Jaklovce, Predmier, Kotešová, Košice, Krasňany, Kremnica, Medzev, Nižný Klátov, Oravská Polhora, Píla, Plavnica, Prešov, Raková, Slovenský Grob, Sečovce, Senec, Strečno, Trebišov, Turčianske Teplice, Veľké Kapušany, Viničné, Zázrivá, Zvolen, Žilina a postupne pribúdajú mnohé ďalšie.

Ako príklad využitia vzdelávacích materiálov OZV NATUR-PACK uvádzame partnerskú samosprávu – mesto Košice, ktoré na svojej webovej stránke zdieľa okrem iného všetky naše výzvy súvisiace s prevenciou pred šírením koronavírusu.

22



Obr. 18: Príklad zdieľania vzdelávacej aktivity NATUR-PACK, mesto Košice.

NATUR-PACK, a.s.

Bajkalská 25, 821 01 Bratislava

Tel.: +421 2 700 21 222 | Fax: +421 2 700 21 225

E-mail: office@naturpack.sk | www.naturpack.sk

Bankové spojenie: Tatra banka | Číslo účtu (IBAN): SK94 1100 0000 0029 2370 4718 | IČO: 35 979 798 | IČ DPH SK2022130374





Vzdelávací materiál pre partnerské samosprávy č. 25

V priebehu druhého štvrťroka 2020 OZV NATUR-PACK pripravila pre partnerské samosprávy ďalšie originálne vzdelávacie aktivity. Sú k dispozícii v sekcii NA STIAHNUTIE – Dokumenty OBCE (<https://www.naturpack.sk/na-stiahnutie/dokumenty-obce/>).

Okrem zaujímavých reportáží s portálom **čierna labuť** a portálom **Dobré noviny** môžu partnerské obce NATUR-PACKu od mája 2019 sledovať pravidelné reportáže na portáli **NATUR-PACK verejnosti** zamerané na tri hlavné okruhy tém: **1. zero waste, 2. triedenie a recyklácia odpadov a 3. vzdelávacie aktivity pre verejnosť**.

V predmetnom období sme zverejnili **14** videoreportáží. Najväčší ohlas zaznamenali reportáže o recyklácii skla, recyklácii elektroodpadov a videoupútavka k dokumentárnemu filmu PET kajak projekt. Na konci predmetného obdobia mimoriadny ohlas vzbudila reportáž o triedení roliek od toaletného papiera a obalov od vajčiek.

Informačný materiál pre obce č. 25 - reportáže portálov Dobré noviny, čierna labuť a YouTube

V priebehu druhého štvrťroka 2020 sme pre partnerské samosprávy pripravili bohatú zostavu vzdelávacích a informačných materiálov. Vytvorili sme ich v spolupráci s portálom dobrenoviny.sk, portálom ciernalabut.sk, ako aj prostredníctvom nášho YouTube kanála **NATUR-PACK verejnosti**.

DOBRÉ NOVINY:

1.4.2020: Online premiéra filmu PET kajak: <https://www.dobrenoviny.sk/c/181526/premiera-dokumentu-kanoe>

28.5.2020: Reportáž k téme použitých rúšok: <https://www.dobrenoviny.sk/c/184418/za-zahodenie-ruska-na-zem-pokuta-300-eur-francuzsko-chce-bojovat-proti-lahostajnosti-ludi>

5.6.2020: Reportáž k Svetovému dňu životného prostredia: <https://www.dobrenoviny.sk/c/184827/sme-top-krajina-ciernych-skladok-slovaci-nemaju-problem-hadzat-odpad-do-prirody-hovori-odbornik-co-treba-zmenit>

ČIERNA LABUŤ:

18.6.2020: Reportáž o recyklácii elektroodpadov: <https://ciernalabut.sk/8169/recyklacia-elektroodpadu-je-ako-banictvo-bez-bani-boli-sme-sa-pozriet-v-zavode-na-recyklaciu/>

14.5.2020: Reportáž o bioplynových staniciach: <https://ciernalabut.sk/8118/bioplynovye-stance-by-mohli-spracovat-vsetky-kuchynske-zvysky-nema-ich-im-vsak-kto-doviest/>

Obr. 19: Vzdelávacie aktivity za 2. štvrťrok 2020.



Výber zo 14 reportáží na YouTube kanáli NATUR-PACK verejnosti uverejnených v 2. štvrtroku 2020:

1. Upútavka k filmu PET kajak projekt

– odkaz: <https://is.gd/bZN718>

2. Recyklácia skla na Slovensku bude fungovať, ak budeme poriadne triediť

– odkaz: <https://is.gd/5Le6EE>

3. Dajú sa elektroodpady recyklovať?

– odkaz: <https://is.gd/nXWa6G>

4. Patria rolky od toaletného papiera a obaly od vajíčok do modrého kontajnera?

– odkaz: <https://is.gd/qZyjtP>

Vizuál náhľadov úspešných reportáží z 2. štvrtroka 2020



24

Obr. 20: Reportáž z dňa 10. 6. 2020: Triedenie odpadov: Triedime správne? Pozrite, čo sme našli v bratislavských kontajneroch.

NATUR-PACK, a.s.

Bajkalská 25, 821 01 Bratislava

Tel.: +421 2 700 21 222 | Fax: +421 2 700 21 225

E-mail: office@naturpack.sk | www.naturpack.sk

Bankové spojenie: Tatra banka | Číslo účtu (IBAN): SK94 1100 0000 0029 2370 4718 | IČO: 35 979 798 | IČ DPH SK2022130374





*Obr. 21: Reportáž z dňa 17. 6. 2020: Dajú sa elektroodpady recyklovať?
Pozrite sa spoločne s Viktorom Vinczem.*



C. Informačné aktivity prostredníctvom tlače, televízie, online portálov a sociálnych sietí (Facebook, LinkedIn, Instagram, YouTube)

Celoslovenský mediálny dosah bol zabezpečený predovšetkým prostredníctvom spolupráce s názorovým portálom čierna labuť, ako aj v spolupráci s ďalšími vybranými médiami v zmysle nižšie uvedeného prehľadu. V predmetnom období pripravoval tím NATUR-PACK aj tematické reportáže v spolupráci s RTVS a TV Markíza a rádiom Jemné.

Reportáže na portáli čierna labuť v predmetnom období:

- **14. 5. 2020** na tému: **Bioplynové stanice by mohli spracovať všetky kuchynské zvyšky, nemá ich im však kto doviest'**

Odkaz na online reportáž: <https://is.gd/8pxilr>

- **18. 6. 2020** na tému: **Recyklácia elektroodpadu je ako baníctvo bez baní. Boli sme sa pozrieť v závode na recykláciu**

Odkaz na online reportáž: <https://is.gd/bW6AVa>

Všetky reportáže s portálom čierna labuť sú partnerským samosprávam zasielané elektronickou cestou a s verejnosťou ich komunikujeme aj prostredníctvom sociálnych sietí (Facebook, LinkedIn, Instagram, YouTube) a prostredníctvom webovej stránky www.naturpack.sk.

26

Okrem vyššie uvedených tematických reportáží OZV NATUR-PACK ako odborná kapacita participovala aj na ďalších reportážach pre vybrané médiá. Z nich vyberáme nasledovné:

- **1. 4. 2020** dobrenoviny.sk (online)
Názov reportáže: **Tomáš splavoval Dunaj na PET kajaku z plastových fliaš. Fantastický dokument o jeho ceste si v online premiére môžete pozrieť aj vy** (<https://is.gd/VVYhKo>)
- **1. 4. 2020** odpady-portal.sk (online)
Názov reportáže: **Ad: Komunálne odpady zmenia definíciu. OZV na to majú byť pripravené** (<https://is.gd/UWsMkj>)
- **1. 4. 2020** odpady-portal.sk (online)
Názov reportáže: **Vláda uvažovala o zrušení povinnosti reportovať štatistiky o obaloch. Hrozí koniec triedeného zberu?** (<https://is.gd/pT6JOI>)
- **3. 4. 2020** odpady-portal.sk (online)
Názov reportáže: **Slovák splavil Dunaj na kajaku z PET fliaš. Chcel tak upozorniť na odpady v prírode** (<https://is.gd/u1Rqh0>)
- **4. 4. 2020** RTVS (TV/online)





Názov reportáže: **Kam s kontaminovaným odpadom počas koronavírusu?**
(<https://is.gd/zX4zkT>)

- **4. 4. 2020 Jemné/jemne.sk** (rádio/online)
Názov reportáže: **Ako správne triediť odpad: OBALY Z NÁPOJOV**
(<https://is.gd/WaeeXK>)
- **4. 4. 2020 odpady-portal.sk** (online)
Názov reportáže: **Názor. Ako na triedený zber v čase koronavírusu?**
(<https://is.gd/WZVrCo>)
- **5. 4. 2020 RTVS** (TV/online)
Názov reportáže: **Ako správne likvidovať ochranné pomôcky?**
(<https://is.gd/wGkVu2>)
- **5. 4. 2020 odpady-portal.sk** (online)
Názov reportáže: **Ako funguje rozšírená zodpovednosť výrobcov a triedený zber odpadu na Slovensku?** (<https://is.gd/LgYV0c>)
- **8. 4. 2020 odpady-portal.sk** (online)
Názov reportáže: **Výrobcovia cigariet budú zodpovedať za ohorky v uliciach**
(<https://is.gd/Rp2jA2>)
- **8. 4. 2020 odpady-portal.sk** (online)
Názov reportáže: **Slovenské firmy sa pustili do boja proti koronavírusu, viaceré preorientovali výrobu** (<https://is.gd/H9Gucl>)
- **9. 4. 2020 odpady-portal.sk** (online)
Názov reportáže: **Rúška a rukavice nepatria do triedeného zberu. Sú rizikom nielen pre smetiárov** (<https://is.gd/fh3jdm>)
- **24. 4. 2020 odpady-portal.sk** (online)
Názov reportáže: **NATUR-PACK vyhlasuje kreatívnu súťaž pre materské a základné školy** (<https://is.gd/bUKiK6>)
- **24. 4. 2020 odpady-portal.sk** (online)
Názov reportáže: **Pomáha vaša firma v boji s pandémiou? Dajte o sebe vedieť!**
(<https://is.gd/CAuly9>)
- **27. 4. 2020 odpady-portal.sk** (online)
Názov reportáže: **Názor. Prečo nie sú recyklačné poplatky nastavené správne?**
(<https://is.gd/zUu0Qc>)
- **28. 4. 2020 Rádio Regina Stred/reginastred.rtvsk.sk** (rádio, online)
Názov reportáže: **Triedenie odpadu – rúška a rukavice** (<https://is.gd/7MxqSX>)
- **30. 4. 2020 tvnoviny.sk** (online)
Názov reportáže: **Prečo je triedenie odpadu momentálne obzvlášť dôležité? Tento kontajner hovorí za všetko** (<https://is.gd/hbYx8C>)
- **2. 5. 2020 odpady-portal.sk** (online)





Názov reportáže: ***Ako správne triediť obaly z prinesených jedál aj doma?***
(<https://is.gd/SPwybu>)

- **6. 5. 2020 odpady-portal.sk** (online)
Názov reportáže: ***Ako správne triediť odpad? Chytrý macko ľuďom radí priamo na obaloch výrobkov*** (<https://is.gd/xXK9fS>)
- **6. 5. 2020 odpady-portal.sk** (online)
Názov reportáže: ***„Pojedači odpadov“ pomáhajú deťom, rodičom aj učiteľom správne naložiť s odpadmi*** (<https://is.gd/uiT7J8>)
- **28. 5. 2020 dobrenoviny.sk** (online)
Názov reportáže: ***Za odhodenie rúška na zem pokuta 300 eur, navrhujú Francúzi. Jednorazové rúško sa rozkladá aj 500 rokov*** (<https://is.gd/gcAsrY>)
- **4. 6. 2020 odpady-portal.sk** (online)
Názov reportáže: ***PET kajak skončil svoju púť v recyklačnom podniku***
(<https://is.gd/siejNq>)
- **5. 6. 2020 dobrenoviny.sk** (online)
Názov reportáže: ***Sme krajina čiernych skládok, Slováci nemajú problém hádzať odpad do prírody, hovorí odborník. Čo treba zmeniť?*** (<https://is.gd/DgcCDe>)
- **5. 6. 2020 Rádio Regina Západ/reginazapad.rtv.s.sk** (rádio/online)
Názov reportáže: ***Zber odpadu v Bratislave*** (<https://is.gd/pobCHu>)





Sociálne siete OZV NATUR-PACK

YouTube

NATUR-PACK v máji 2019 spustil pravidelné zverejňovanie reportáží na YouTube kanáli NATUR-PACK verejnosti. V predmetnom období OZV NATUR-PACK spracovala **14 nových reportáží** pre verejnosť. Videoreportáže sú zamerané na témy: predchádzanie vzniku odpadov (zero waste), triedenie a recyklácia odpadov a vzdelávacie aktivity NATUR-PACK.

YouTube kanál NATUR-PACK verejnosti vzbudil pozornosť a v predmetnom období sledovanosť všetkých videí dosiahla hranicu takmer 485 000 **zhladnutí**. S mimoriadnym ohlasom sa stretla reportáž o triedení roliek od toaletného papiera a obalov od vajíčok, ktorá bola reakciou na negatívne reakcie na jedno z videí magistrátu hl. mesta Bratislavy venujúceму sa práve správneµ triedeniu. Reportáž počas prvých 24 hodín zaznamenala viac ako 600 zhladnutí.

YouTube kanál NATUR-PACK verejnosti: <https://www.youtube.com/user/videonaturpack>

Facebook

Sociálna sieť Facebook je najviac rozvinutou sociálnou sieťou OZV NATUR-PACK a hlavnou sociálnou sieťou pre komunikáciu s verejnosťou. Prostredníctvom tejto sociálnej siete komunikujeme kampane, reportáže i súťaže. V predmetnom období presiahol počet fanúšikov facebookovej stránky NATUR-PACK hodnotu viac **3 400**. NATUR-PACK zverejňuje v priemere **4 – 5** príspevkov týždenne.

Facebook OZV NATUR-PACK: <https://www.facebook.com/naturpack.sk/>

Instagram

Instagram je rýchle sa rozvíjajúcou sociálnou sieťou OZV NATUR-PACK. Jeho príspevky sa vyznačujú silnou sociálnou aktivitou a dobrou odozvou. Podobne ako na Facebooku je hlavnou cieľovou skupinou tejto sociálnej siete verejnosť. V predmetnom období mala táto sieť viac ako **670** sledovateľov.

Instagram OZV NATUR-PACK: <https://www.instagram.com/naturpack/>

LinkedIn

Sociálnu sieť LinkedIn začala OZV NATUR-PACK budovať na jeseň 2017. Jej hlavnou cieľovou skupinou sú klienti a partneri NATUR-PACKu. V predmetnom období dosiahol firemný profil **568** sledovateľov a osobné profily tímu NATUR-PACK už viac ako 10 000 kontaktov. S touto sociálnou sieťou aktívne pracuje viac ako ¼ zamestnancov NATUR-PACKu a využíva ju cielene pre komunikáciu dôležitých informácií pre našich klientov a partnerov.

LinkedIn OZV NATUR-PACK: <https://www.linkedin.com/company/natur-pack-a-s-/>.

NATUR-PACK, a.s.

Bajkalská 25, 821 01 Bratislava

Tel.: +421 2 700 21 222 | Fax: +421 2 700 21 225

E-mail: office@naturpack.sk | www.naturpack.sk

Bankové spojenie: Tatra banka | Číslo účtu (IBAN): SK94 1100 0000 0029 2370 4718 | IČO: 35 979 798 | IČ DPH SK2022130374





30

Obr. 22: Vizuál jedného spomedzi najúspešnejších príspevkov na sociálnej sieti Facebook v druhom štvrtroku 2020, uverejnenom dňa 19. 5. 2020.



Obr. 23: Vizuál jedného spomedzi najúspešnejších príspevkov na sociálnej sieti Instagram v druhom štvrtroku 2020, uverejnenom dňa 1. 6. 2020.

NATUR-PACK, a.s.

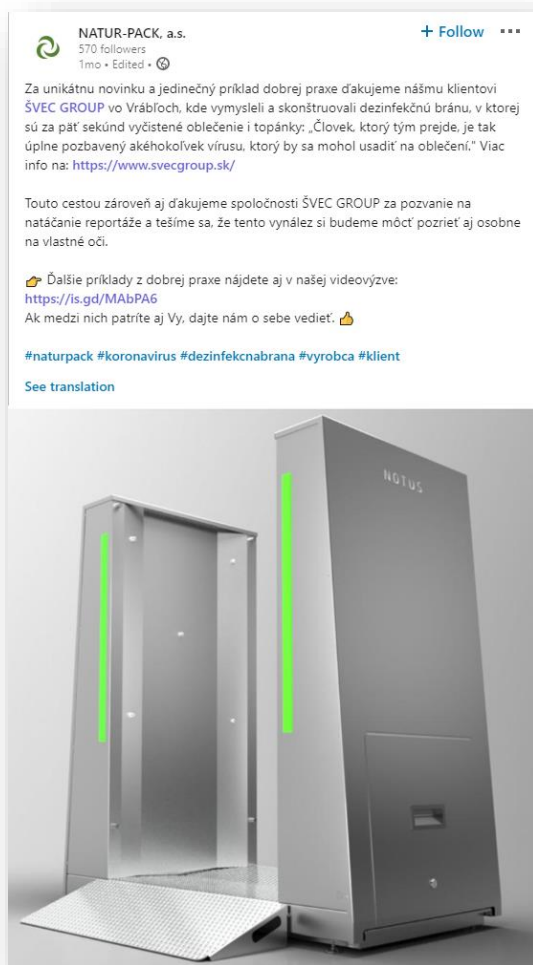
Bajkalská 25, 821 01 Bratislava

Tel.: +421 2 700 21 222 | Fax: +421 2 700 21 225

E-mail: office@naturpack.sk | www.naturpack.sk

Bankové spojenie: Tatra banka | Číslo účtu (IBAN): SK94 1100 0000 0029 2370 4718 | IČO: 35 979 798 | IČ DPH SK2022130374





31

Obr. 24: Vizuál jedného spomedzi najúspešnejších príspevkov na sociálnej sieti LinkedIn v druhom štvrtroku 2020, uverejnenom dňa 18. 5. 2020.



www.naturpack.sk

NATUR-PACK, a.s.

Bajkalská 25, 821 01 Bratislava

Tel.: +421 2 700 21 222 | Fax: +421 2 700 21 225

E-mail: office@naturpack.sk | www.naturpack.sk

Bankové spojenie: Tatra banka | Číslo účtu (IBAN): SK94 1100 0000 0029 2370 4718 | IČO: 35 979 798 | IČ DPH SK2022130374





Prílohy:

Príloha 1: Zoznam zazmluvnených obcí v členení na IČO obce a názov obce (Zoznam obcí, s ktorými je OZV NATUR-PACK, a.s., v zmluvnom vzťahu k 30. 6. 2020 – obaly a neobalové výrobky)

Príloha 2: Rozsah územného pokrytia Slovenskej republiky na účely zabezpečenia zberu vyhradeného prúdu odpadu





Príloha 1: Zoznam zazmluvnených obcí v členení na IČO obce a názov obce
(Zoznam obcí, s ktorými je OZV NATUR-PACK, a.s., v zmluvnom vzťahu
k 30. 6. 2020 – obaly a neobalové výrobky)

Por. č.	Obec / mesto	okres
1	Abrahámovce	Kežmarok
2	Abramová	Turčianske Teplice
3	Adamovské Kochanovce	Trenčín
4	Adidovce	Humenné
5	Andrejová	Bardejov
6	Babie	Vranov nad Topľou
7	Babín	Námestovo
8	Babiná	Zvolen
9	Bacúrov	Zvolen
10	Báč	Dunajská Streda
11	Bačka	Trebišov
12	Bačkov	Trebišov
13	Báhoň	Pezinok
14	Bajany	Michalovce
15	Bajerov	Prešov
16	Baka	Dunajská Streda
17	Balog nad Ipľom	Veľký Krtíš
18	Baňa	Stropkov
19	Bánovce nad Ondavou	Michalovce
20	Banské	Vranov nad Topľou
21	Bara	Trebišov
22	Barca	Rimavská Sobota
23	Bartošovce	Bardejov
24	Baška	Košice - okolie
25	Baškovce	Humenné
26	Baškovce	Sobrance
27	Becherov	Bardejov
28	Belá	Žilina
29	Belá nad Cirochou	Snina
30	Bellova Ves	Dunajská Streda
31	Beloveža	Bardejov
32	Beluša	Púchov
33	Belža	Košice - okolie
34	Beňadovo	Námestovo
35	Beňatina	Sobrance
36	Beniakovce	Košice - okolie
37	Benkovce	Vranov nad Topľou

38	Bertotovce	Prešov
39	Betliar	Rožňava
40	Bežovce	Sobrance
41	Biel	Trebišov
42	Bíňa	Nové Zámky
43	Biskupová	Topoľčany
44	Bitarová	Žilina
45	Blahová	Dunajská Streda
46	Blatná na Ostrove	Dunajská Streda
47	Blatná Polianka	Sobrance
48	Blatné Remety	Sobrance
49	Blatné Revištia	Sobrance
50	Blažice	Košice - okolie
51	Blažovce	Turčianske Teplice
52	Bobrov	Námestovo
53	Bočiar	Košice - okolie
54	Bodíky	Dunajská Streda
55	Bodorová	Turčianske Teplice
56	Bogliarka	Bardejov
57	Bohdanovce	Košice - okolie
58	Boheľov	Dunajská Streda
59	Bojná	Topoľčany
60	Bojnice	Prievidza
61	Boľ	Trebišov
62	Boliarov	Košice - okolie
63	Borša	Trebišov
64	Boťany	Trebišov
65	Bôrka	Rožňava
66	Bracovce	Michalovce
67	Bratislava	Bratislava
68	Brehov	Trebišov
69	Brekov	Humenné
70	Brestov	Humenné
71	Brestov nad Laborcom	Medzilaborce
72	Brestovec	Myjava
73	Bretka	Rožňava
74	Breza	Námestovo
75	Brezany	Žilina





76	Brezina	Trebišov
77	Breziny	Zvolen
78	Breznica	Stropkov
79	Breznička	Stropkov
80	Brezov	Bardejov
81	Brezová pod Bradlom	Myjava
82	Brezovec	Snina
83	Brezovica	Tvrdošín
84	Brezovka	Bardejov
85	Brežany	Prešov
86	Brodzany	Partizánske
87	Brusnica	Stropkov
88	Brvnište	Považská Bystrica
89	Brzotín	Rožňava
90	Budča	Zvolen
91	Budimír	Košice - okolie
92	Budince	Michalovce
93	Budiš	Turčianske Teplice
94	Budmerice	Pezinok
95	Bukovce	Stropkov
96	Bukovec	Košice - okolie
97	Bunetice	Košice - okolie
98	Bunkovce	Sobrance
99	Bystrá	Stropkov
100	Byšta	Trebišov
101	Bytča	Bytča
102	Bzenov	Prešov
103	Bzovská Lehôtka	Zvolen
104	Bžany	Stropkov
105	Cabov	Vranov nad Topľou
106	Cejkov	Trebišov
107	Cernina	Svidník
108	Cífer	Trnava
109	Cigeľ	Prievidza
110	Cigeľka	Bardejov
111	Cigla	Svidník
112	Čabalovce	Medzilaborce
113	Čabiny	Medzilaborce
114	Čadca	Čadca
115	Čakanovce	Košice - okolie
116	Čaňa	Košice - okolie
117	Častá	Pezinok

118	Čečehov	Michalovce
119	Čečejevce	Košice - okolie
120	Čeľadince	Topoľčany
121	Čefovce	Trebišov
122	Čerhov	Trebišov
123	Čerín	Banská Bystrica
124	Černina	Humenné
125	Černochovo	Trebišov
126	Čertižné	Medzilaborce
127	Červeňany	Veľký Krtíš
128	Červenica	Prešov
129	Červeník	Hlohovec
130	Červený Kláštor	Kežmarok
131	Čičarovce	Michalovce
132	Čičava	Vranov nad Topľou
133	Čičmany	Žilina
134	Čierna	Trebišov
135	Čierna Lehota	Rožňava
136	Čierna nad Tisou	Trebišov
137	Čierne nad Topľou	Vranov nad Topľou
138	Čimhová	Tvrdošín
139	Čirč	Stará Ľubovňa
140	Číž	Rimavská Sobota
141	Čížatice	Košice - okolie
142	Čoltovo	Rožňava
143	Čremošné	Turčianske Teplice
144	Čučma	Rožňava
145	Čukalovce	Snina
146	Ďapalovce	Vranov nad Topľou
147	Dargov	Trebišov
148	Davidov	Vranov nad Topľou
149	Debraď	Košice - okolie
150	Dedačov	Humenné
151	Dedina Mládeže	Komárno
152	Dedinky	Rožňava
153	Detrik	Vranov nad Topľou
154	Divina	Žilina
155	Divinka	Žilina
156	Dlhá nad Váhom	Šaľa
157	Dlhé Klčovo	Vranov nad Topľou
158	Dlhé nad Cirochou	Snina

NATUR-PACK, a.s.

Bajkalská 25, 821 01 Bratislava

Tel.: +421 2 700 21 222 | Fax: +421 2 700 21 225

E-mail: office@naturpack.sk | www.naturpack.sk

Bankové spojenie: Tatra banka | Číslo účtu (IBAN): SK94 1100 0000 0029 2370 4718 | IČO: 35 979 798 | IČ DPH SK2022130374





159	Dlhé Pole	Žilina
160	Dlžín	Prievidza
161	Dobrá	Trebišov
162	Dobrohošť	Dunajská Streda
163	Dohňany	Púchov
164	Doľany	Pezinok
165	Dolinka	Veľký Krtíš
166	Dolná Mariková	Považská Bystrica
167	Dolná Streda	Galanta
168	Dolná Tižina	Žilina
169	Dolné Orešany	Trnava
170	Dolné Otokovce	Hlohovec
171	Dolné Trhovište	Hlohovec
172	Dolný Hričov	Žilina
173	Dolný Lieskov	Považská Bystrica
174	Domaniža	Považská Bystrica
175	Drienovec	Košice - okolie
176	Drňa	Rimavská Sobota
177	Družstevná pri Hornáde	Košice - okolie
178	Dubinné	Bardejov
179	Dubové	Turčianske Teplice
180	Dubové	Zvolen
181	Dubovec	Rimavská Sobota
182	Dúbrava	Snina
183	Dúbravica	Banská Bystrica
184	Dúbravka	Michalovce
185	Dúbravy	Detva
186	Dukovce	Svidník
187	Dunajov	Čadca
188	Duplín	Stropkov
189	Ďurčiná	Žilina
190	Ďurďoš	Vranov nad Topľou
191	Ďurďošík	Košice - okolie
192	Ďurďové	Považská Bystrica
193	Ďurkov	Košice - okolie
194	Ďurková	Stará Ľubovňa
195	Ďurkovce	Veľký Krtíš
196	Dvorianky	Trebišov
197	Dvorníky	Hlohovec
198	Egreš	Trebišov
199	Fačkov	Žilina
200	Falkušovce	Michalovce

201	Fekišovce	Sobrance
202	Figa	Rimavská Sobota
203	Fijaš	Svidník
204	Forbasy	Stará Ľubovňa
205	Fričovce	Prešov
206	Fulianka	Prešov
207	Gaboltov	Bardejov
208	Galanta	Galanta
209	Gáň	Galanta
210	Gánovce	Poprad
211	Gbeľany	Žilina
212	Geča	Košice - okolie
213	Gemerček	Rimavská Sobota
214	Gemerská Hôrka	Rožňava
215	Gemerská Poloma	Rožňava
216	Gemerské Dechtáre	Rimavská Sobota
217	Gemerské Michalovce	Rimavská Sobota
218	Gemerský Sad	Revúca
219	Gerlachov	Bardejov
220	Giglovce	Vranov nad Topľou
221	Giraltovce	Svidník
222	Girovce	Vranov nad Topľou
223	Gočaltovo	Rožňava
224	Gortva	Rimavská Sobota
225	Gribov	Stropkov
226	Gruzovce	Humenné
227	Gyňov	Košice - okolie
228	Habovka	Tvrdošín
229	Habura	Medzilaborce
230	Hačava	Košice - okolie
231	Hajtovka	Stará Ľubovňa
232	Haligovce	Stará Ľubovňa
233	Haniska	Košice - okolie
234	Hanková	Rožňava
235	Hankovce	Humenné
236	Hatné	Považská Bystrica
237	Havaj	Stropkov
238	Havka	Kežmarok
239	Hažín	Michalovce
240	Hažín nad Cirochou	Humenné

NATUR-PACK, a.s.

Bajkalská 25, 821 01 Bratislava

Tel.: +421 2 700 21 222 | Fax: +421 2 700 21 225

E-mail: office@naturpack.sk | www.naturpack.sk

Bankové spojenie: Tatra banka | Číslo účtu (IBAN): SK94 1100 0000 0029 2370 4718 | IČO: 35 979 798 | IČ DPH SK2022130374





241	Hažlín	Bardejov
242	Hencovce	Vranov nad Topľou
243	Hendrichovce	Prešov
244	Herľany	Košice - okolie
245	Hermanovce	Prešov
246	Hladovka	Tvrdošín
247	Hlboké nad Váhom	Bytča
248	Hlinné	Vranov nad Topľou
249	Hlivištia	Sobrance
250	Hniezdne	Stará Ľubovňa
251	Hnojné	Michalovce
252	Hodejov	Rimavská Sobota
253	Hodejovec	Rimavská Sobota
254	Hodkovce	Košice - okolie
255	Holčíkovce	Vranov nad Topľou
256	Holice	Dunajská Streda
257	Honca	Rožňava
258	Horňa	Sobrance
259	Horná Mariková	Považská Bystrica
260	Horná Poruba	Ilava
261	Horná Potôň	Dunajská Streda
262	Horná Súča	Trenčín
263	Horné Obdokovce	Topoľčany
264	Horné Trhovište	Hlohovec
265	Horný Bar	Dunajská Streda
266	Horný Hričov	Žilina
267	Horný Lieskov	Považská Bystrica
268	Horný Tisovník	Detva
269	Horovce	Michalovce
270	Hostice	Rimavská Sobota
271	Hostovce	Košice - okolie
272	Hostovice	Snina
273	Hozelec	Poprad
274	Hôrka	Poprad
275	Hôrky	Žilina
276	Hrabkov	Prešov
277	Hrabová Rostoka	Snina
278	Hrabovec	Bardejov
279	Hrabovec nad Laborcom	Humenné
280	Hrabské	Bardejov
281	Hradisko	Kežmarok

282	Hraň	Trebišov
283	Hraničné	Stará Ľubovňa
284	Hranovnica	Poprad
285	Hrašovík	Košice - okolie
286	Hrčel'	Trebišov
287	Hriadky	Trebišov
288	Hričovské Podhradie	Žilina
289	Hriňová	Detva
290	Hrochoť	Banská Bystrica
291	Hromoš	Stará Ľubovňa
292	Hrubov	Humenné
293	Hruštín	Námestovo
294	Hubovo	Rimavská Sobota
295	Hudcovce	Humenné
296	Hunkovce	Svidník
297	Hurbanovo	Komárno
298	Husák	Sobrance
299	Hutka	Bardejov
300	Hvozdnica	Bytča
301	Hýľov	Košice - okolie
302	Chanava	Rimavská Sobota
303	Chľaba	Nové Zámky
304	Chlmec	Humenné
305	Chmeľnica	Stará Ľubovňa
306	Chmeľov	Prešov
307	Chmeľová	Bardejov
308	Chmiňany	Prešov
309	Chminianska Nová Ves	Prešov
310	Chminianske Jakubovany	Prešov
311	Choňkovce	Sobrance
312	Chorvátsky Grob	Senec
313	Chorváty	Košice - okolie
314	Chotča	Stropkov
315	Chrámec	Rimavská Sobota
316	Chrastné	Košice - okolie
317	Chvojnica	Myjava
318	Chvojnica	Prievidza
319	Iňačovce	Michalovce
320	Inovce	Sobrance
321	Ivančiná	Turčianske Teplice
322	Ivanice	Rimavská Sobota

NATUR-PACK, a.s.

Bajkalská 25, 821 01 Bratislava

Tel.: +421 2 700 21 222 | Fax: +421 2 700 21 225

E-mail: office@naturpack.sk | www.naturpack.sk

Bankové spojenie: Tatra banka | Číslo účtu (IBAN): SK94 1100 0000 0029 2370 4718 | IČO: 35 979 798 | IČ DPH SK2022130374





323	Ivanovce	Trenčín
324	Ižkovce	Michalovce
325	Jabloň	Humenné
326	Jablonec	Pezinok
327	Jablonov nad Turňou	Rožňava
328	Jablonové	Bytča
329	Jaklovce	Gelnica
330	Jakubany	Stará Ľubovňa
331	Jakušovce	Stropkov
332	Jalová	Snina
333	Jalšové	Hlohovec
334	Janice	Rimavská Sobota
335	Janík	Košice - okolie
336	Jankovce	Humenné
337	Janov	Prešov
338	Janovík	Prešov
339	Jarabina	Stará Ľubovňa
340	Jasenica	Považská Bystrica
341	Jasenov	Sobrance
342	Jasenov	Humenné
343	Jasenová	Dolný Kubín
344	Jasenovce	Vranov nad Topľou
345	Jasenové	Žilina
346	Jasenovo	Turčianske Teplice
347	Jasov	Košice - okolie
348	Jastrabie pri Michalovciach	Michalovce
349	Jazernica	Turčianske Teplice
350	Jedlinka	Bardejov
351	Jenkovce	Sobrance
352	Jestice	Rimavská Sobota
353	Ješkova Ves	Partizánske
354	Jezersko	Kežmarok
355	Jovsa	Michalovce
356	Jurová	Dunajská Streda
357	Juskova Voľa	Vranov nad Topľou
358	Kačanov	Michalovce
359	Kafamenová	Turčianske Teplice
360	Kalinov	Medzilaborce
361	Kalná Roztoka	Snina
362	Kalnište	Svidník
363	Kaloša	Rimavská Sobota
364	Kalša	Košice - okolie

365	Kaluža	Michalovce
366	Kamenec pod Vtáčnikom	Prievidza
367	Kamenica nad Cirochou	Humenné
368	Kamenica nad Hronom	Nové Zámky
369	Kamenná Poruba	Vranov nad Topľou
370	Kamenná Poruba	Žilina
371	Kamenný Most	Nové Zámky
372	Kamienka	Humenné
373	Kamienka	Stará Ľubovňa
374	Kapišová	Svidník
375	Kapušany	Prešov
376	Karná	Humenné
377	Kašov	Trebišov
378	Kazimír	Trebišov
379	Kecerovce	Košice - okolie
380	Kecerovský Lipovec	Košice - okolie
381	Kečkovce	Svidník
382	Kechnec	Košice - okolie
383	Kežmarok	Kežmarok
384	Kľačany	Hlohovec
385	Kľače	Žilina
386	Kľačno	Prievidza
387	Kladzany	Vranov nad Topľou
388	Klátova Nová Ves	Partizánske
389	Klenov	Prešov
390	Klenová	Snina
391	Klieština	Považská Bystrica
392	Klin	Námestovo
393	Klin nad Bodrogom	Trebišov
394	Klokoč	Detva
395	Klokočov	Michalovce
396	Klubina	Čadca
397	Kobeliarovo	Rožňava
398	Kobylnice	Svidník
399	Kocurany	Prievidza
400	Kochanovce	Humenné
401	Kojatice	Prešov
402	Kokšov-Bakša	Košice - okolie

NATUR-PACK, a.s.

Bajkalská 25, 821 01 Bratislava

Tel.: +421 2 700 21 222 | Fax: +421 2 700 21 225

E-mail: office@naturpack.sk | www.naturpack.sk

Bankové spojenie: Tatra banka | Číslo účtu (IBAN): SK94 1100 0000 0029 2370 4718 | IČO: 35 979 798 | IČ DPH SK2022130374





403	Kolačkov	Stará Ľubovňa
404	Kolárovice	Bytča
405	Kolbovce	Stropkov
406	Kolibabovce	Sobrance
407	Kolonica	Snina
408	Komárov	Bardejov
409	Komárovce	Košice - okolie
410	Komjatná	Ružomberok
411	Konrádovce	Rimavská Sobota
412	Konská	Žilina
413	Koňuš	Sobrance
414	Koplotovce	Hlohovec
415	Koromľa	Sobrance
416	Korunková	Stropkov
417	Kostoľany nad Hornádom	Košice - okolie
418	Kostolec	Považská Bystrica
419	Kostolná Ves	Prievidza
420	Kostolná-Záriečie	Trenčín
421	Košariská	Myjava
422	Košarovce	Humenné
423	Košeca	Ilava
424	Košice	Košice
425	Košická Belá	Košice - okolie
426	Košická Polianka	Košice - okolie
427	Košické Oľšany	Košice - okolie
428	Košický Klečenov	Košice - okolie
429	Koškovce	Humenné
430	Košúty	Galanta
431	Kotešová	Bytča
432	Kotrčiná Lúčka	Žilina
433	Kováčová	Zvolen
434	Kovarce	Topoľčany
435	Kožany	Bardejov
436	Kožuchov	Trebišov
437	Kožuchovce	Stropkov
438	Kračúnovce	Svidník
439	Krahule	Žiar nad Hronom
440	Kraľovany	Dolný Kubín
441	Kráľovce	Košice - okolie
442	Kráľovičove Kračany	Dunajská Streda
443	Krasňany	Žilina

444	Krásno	Partizánske
445	Krásno nad Kysucou	Čadca
446	Krásnohorská Dlhá Lúka	Rožňava
447	Kravany	Poprad
448	Kravany	Trebišov
449	Krčava	Sobrance
450	Kremná	Stará Ľubovňa
451	Kremnica	Žiar nad Hronom
452	Kremnické Bane	Žiar nad Hronom
453	Kristy	Sobrance
454	Krišľovce	Stropkov
455	Krivé	Bardejov
456	Krivosúd-Bodovka	Trenčín
457	Kríže	Bardejov
458	Krížovany	Prešov
459	Krnča	Topoľčany
460	Kručov	Stropkov
461	Krupina	Krupina
462	Krušetnica	Námestovo
463	Krušinec	Stropkov
464	Krušovce	Topoľčany
465	Kružlov	Bardejov
466	Kučín	Bardejov
467	Kuková	Svidník
468	Kunerad	Žilina
469	Kunešov	Žiar nad Hronom
470	Kunova Teplica	Rožňava
471	Kurima	Bardejov
472	Kurimka	Svidník
473	Kurov	Bardejov
474	Kusín	Michalovce
475	Kuzmice	Trebišov
476	Kuzmice	Topoľčany
477	Kvačany	Prešov
478	Kvakovce	Vranov nad Topľou
479	Kyjov	Stará Ľubovňa
480	Kysak	Košice - okolie
481	Kyselica	Dunajská Streda
482	Kysta	Trebišov
483	Kysucké Nové Mesto	Kysucké Nové Mesto

NATUR-PACK, a.s.

Bajkalská 25, 821 01 Bratislava

Tel.: +421 2 700 21 222 | Fax: +421 2 700 21 225

E-mail: office@naturpack.sk | www.naturpack.sk

Bankové spojenie: Tatra banka | Číslo účtu (IBAN): SK94 1100 0000 0029 2370 4718 | IČO: 35 979 798 | IČ DPH SK2022130374





484	Kysucký Lieskovec	Kysucké Nové Mesto
485	Lacková	Stará Ľubovňa
486	Lackovce	Humenné
487	Ladmovce	Trebišov
488	Ladomirov	Snina
489	Ladomirová	Svidník
490	Lascov	Bardejov
491	Lastovce	Trebišov
492	Laškovce	Michalovce
493	Lazany	Prievidza
494	Lazy pod Makytou	Púchov
495	Lažany	Prešov
496	Legnava	Stará Ľubovňa
497	Lechnica	Kežmarok
498	Lekárovice	Sobrance
499	Leles	Trebišov
500	Lenartov	Bardejov
501	Lenartovce	Rimavská Sobota
502	Lendak	Kežmarok
503	Leopoldov	Hlohovec
504	Lesíček	Prešov
505	Lesnica	Stará Ľubovňa
506	Liesek	Tvrdošín
507	Lieskovec	Humenné
508	Lieskovec	Zvolen
509	Liešno	Turčianske Teplice
510	Lietava	Žilina
511	Lietavská Lúčka	Žilina
512	Lietavská Svinná-Babkov	Žilina
513	Limbach	Pezinok
514	Lipníky	Prešov
515	Lipová	Bardejov
516	Lipovce	Prešov
517	Liptovská Teplička	Poprad
518	Litmanová	Stará Ľubovňa
519	Livina	Partizánske
520	Livov	Bardejov
521	Livovská Huta	Bardejov
522	Lokca	Námestovo
523	Lomná	Námestovo
524	Lomné	Stropkov

525	Lomnička	Stará Ľubovňa
526	Ložín	Michalovce
527	Ľubica	Kežmarok
528	Ľubiša	Humenné
529	Ľubotice	Prešov
530	Ľubotín	Stará Ľubovňa
531	Ľubovec	Prešov
532	Lúč na Ostrove	Dunajská Streda
533	Lúčina	Prešov
534	Lučivná	Poprad
535	Lúčka	Svidník
536	Lúčky	Michalovce
537	Luhyňa	Trebišov
538	Lukačovce	Humenné
539	Lukavica	Bardejov
540	Lukavica	Zvolen
541	Lukov	Bardejov
542	Lúky	Púchov
543	Lutiše	Žilina
544	Lužany pri Topli	Svidník
545	Lysá pod Makytou	Púchov
546	Lysica	Žilina
547	Majere	Kežmarok
548	Majerovce	Vranov nad Topľou
549	Makovce	Stropkov
550	Malá Čierna	Žilina
551	Malá Domaša	Vranov nad Topľou
552	Malá Franková	Kežmarok
553	Malá Ida	Košice - okolie
554	Malá Lodina	Košice - okolie
555	Malá nad Hronom	Nové Zámky
556	Malá Poľana	Stropkov
557	Malá Trňa	Trebišov
558	Malatiná	Dolný Kubín
559	Malcov	Bardejov
560	Malčice	Michalovce
561	Malé Kršteňany	Partizánske
562	Malé Ozorovce	Trebišov
563	Malé Raškovce	Michalovce
564	Malé Straciny	Veľký Krtíš
565	Malé Trakany	Trebišov
566	Malé Uherce	Partizánske

NATUR-PACK, a.s.

Bajkalská 25, 821 01 Bratislava

Tel.: +421 2 700 21 222 | Fax: +421 2 700 21 225

E-mail: office@naturpack.sk | www.naturpack.sk

Bankové spojenie: Tatra banka | Číslo účtu (IBAN): SK94 1100 0000 0029 2370 4718 | IČO: 35 979 798 | IČ DPH SK2022130374





567	Malinová	Prievidza
568	Malinovo	Senec
569	Malý Čepčín	Turčianske Teplice
570	Malý Horeš	Trebišov
571	Malý Kamenec	Trebišov
572	Malý Lipník	Stará Ľubovňa
573	Malý Slavkov	Kežmarok
574	Malý Šariš	Prešov
575	Markovce	Michalovce
576	Markuška	Rožňava
577	Maršová-Rašov	Bytča
578	Martinová	Rimavská Sobota
579	Martovce	Komárno
580	Maškovce	Humenné
581	Matiaška	Vranov nad Topľou
582	Matiašovce	Kežmarok
583	Matovce	Svidník
584	Matysová	Stará Ľubovňa
585	Medvedie	Svidník
586	Medzany	Prešov
587	Medzev	Košice - okolie
588	Medzianky	Vranov nad Topľou
589	Merašice	Hlohovec
590	Merník	Vranov nad Topľou
591	Mestečko	Púchov
592	Mestisko	Svidník
593	Mičakovce	Svidník
594	Michajlov	Snina
595	Michal na Ostrove	Dunajská Streda
596	Michaľany	Trebišov
597	Michalková	Zvolen
598	Miklušovce	Prešov
599	Miková	Stropkov
600	Mikulášová	Bardejov
601	Milhošť	Košice - okolie
602	Miňovce	Stropkov
603	Mirkovce	Prešov
604	Mlynčeky	Kežmarok
605	Mlynica	Poprad
606	Mlynky	Spišská Nová Ves
607	Mníšek nad Popradom	Stará Ľubovňa

608	Modra nad Cirochou	Humenné
609	Mojš	Žilina
610	Mokrance	Košice - okolie
611	Mokroluh	Bardejov
612	Moldava nad Bodvou	Košice - okolie
613	Moravany	Michalovce
614	Moškovec	Turčianske Teplice
615	Mošovce	Turčianske Teplice
616	Mrázovce	Stropkov
617	Mudrovce	Košice - okolie
618	Muľa	Veľký Krtíš
619	Mútne	Námestovo
620	Mužla	Nové Zámky
621	Myjava	Myjava
622	Myslina	Humenné
623	Nadlice	Partizánske
624	Ňagov	Medzilaborce
625	Nána	Nové Zámky
626	Nedanovce	Partizánske
627	Nededa	Žilina
628	Nemcovce	Bardejov
629	Nemčice	Topoľčany
630	Nemečky	Topoľčany
631	Nevidzany	Prievidza
632	Nezbudská Lúčka	Žilina
633	Nitrianske Rudno	Prievidza
634	Nižná	Piešťany
635	Nižná Hutka	Košice - okolie
636	Nižná Jablonka	Humenné
637	Nižná Kamenica	Košice - okolie
638	Nižná Myšľa	Košice - okolie
639	Nižná Olšava	Stropkov
640	Nižná Polianka	Bardejov
641	Nižná Rybnica	Sobrance
642	Nižná Sitnica	Humenné
643	Nižná Slaná	Rožňava
644	Nižné Ladičkovce	Humenné
645	Nižné Nemecké	Sobrance
646	Nižné Ružbachy	Stará Ľubovňa
647	Nižný Čaj	Košice - okolie

NATUR-PACK, a.s.

Bajkalská 25, 821 01 Bratislava

Tel.: +421 2 700 21 222 | Fax: +421 2 700 21 225

E-mail: office@naturpack.sk | www.naturpack.sk

Bankové spojenie: Tatra banka | Číslo účtu (IBAN): SK94 1100 0000 0029 2370 4718 | IČO: 35 979 798 | IČ DPH SK2022130374





648	Nižný Klátov	Košice - okolie
649	Nižný Lánec	Košice - okolie
650	Nižný Orlík	Svidník
651	Nižný Tvarožec	Bardejov
652	Nižný Žipov	Trebišov
653	Nová Bystrica	Námestovo
654	Nová Dedinka	Senec
655	Nová Kelča	Vranov nad Topľou
656	Nová Lesná	Poprad
657	Nová Ľubovňa	Stará Ľubovňa
658	Nová Polhora	Košice - okolie
659	Novosad	Trebišov
660	Novoť	Námestovo
661	Nový Ruskov	Trebišov
662	Nový Salaš	Košice - okolie
663	Obid	Nové Zámky
664	Obišovce	Košice - okolie
665	Oborín	Michalovce
666	Obručné	Stará Ľubovňa
667	Očkov	Nové Mesto nad Váhom
668	Očová	Zvolen
669	Ohradzany	Humenné
670	Ochtiná	Rožňava
671	Okrúhle	Svidník
672	Okružná	Prešov
673	Oľšavka	Stropkov
674	Oľšovany	Košice - okolie
675	Ondavské Matiašovce	Vranov nad Topľou
676	Ondrašová	Turčianske Teplice
677	Opatovce	Trenčín
678	Opatovce nad Nitrou	Prievidza
679	Opiná	Košice - okolie
680	Oravce	Banská Bystrica
681	Orávka	Rimavská Sobota
682	Oravská Jasenica	Námestovo
683	Oravská Lesná	Námestovo
684	Oravská Polhora	Námestovo
685	Oravské Veselé	Námestovo
686	Oravský Biely Potok	Tvrdošín
687	Orechová	Sobrance

688	Oreské	Michalovce
689	Orlov	Stará Ľubovňa
690	Ortuťová	Bardejov
691	Osadné	Snina
692	Ostrá Lúka	Zvolen
693	Ostrov	Sobrance
694	Osturňa	Kežmarok
695	Ovčiarsko	Žilina
696	Ovčie	Prešov
697	Pakostov	Humenné
698	Paňovce	Košice - okolie
699	Papín	Humenné
700	Papradno	Považská Bystrica
701	Parihuzovce	Snina
702	Pastuchov	Hlohovec
703	Pašková	Rožňava
704	Paština Závada	Žilina
705	Pavlovce	Vranov nad Topľou
706	Pažiť	Partizánske
707	Pčoliné	Snina
708	Peder	Košice - okolie
709	Petkovce	Vranov nad Topľou
710	Petrikovce	Michalovce
711	Petrová	Bardejov
712	Petrovce	Sobrance
713	Petrovice	Bytča
714	Petrovo	Rožňava
715	Pezinok	Pezinok
716	Piešťany	Piešťany
717	Pichne	Snina
718	Píla	Pezinok
719	Pinkovce	Sobrance
720	Piskorovce	Vranov nad Topľou
721	Plaveč	Stará Ľubovňa
722	Plavnica	Stará Ľubovňa
723	Plechotice	Trebišov
724	Plevník-Drienové	Považská Bystrica
725	Pliešovce	Zvolen
726	Ploské	Košice - okolie
727	Podbiel	Tvrdošín
728	Podhorany	Kežmarok
729	Podhorie	Žilina

NATUR-PACK, a.s.

Bajkalská 25, 821 01 Bratislava

Tel.: +421 2 700 21 222 | Fax: +421 2 700 21 225

E-mail: office@naturpack.sk | www.naturpack.sk

Bankové spojenie: Tatra banka | Číslo účtu (IBAN): SK94 1100 0000 0029 2370 4718 | IČO: 35 979 798 | IČ DPH SK2022130374





730	Podhorod'	Sobrance
731	Podkylava	Myjava
732	Podolíneec	Stará Ľubovňa
733	Podskalie	Považská Bystrica
734	Podzámčok	Zvolen
735	Poľany	Trebišov
736	Poliakovce	Bardejov
737	Polianka	Myjava
738	Poproč	Košice - okolie
739	Poriadie	Myjava
740	Porostov	Sobrance
741	Poruba	Prievidza
742	Poruba pod Vihorlatom	Michalovce
743	Porúbka	Bardejov
744	Porúbka	Humenné
745	Porúbka	Sobrance
746	Porúbka	Žilina
747	Poša	Vranov nad Topľou
748	Potoky	Stropkov
749	Potôčky	Stropkov
750	Potônske Lúky	Dunajská Streda
751	Povoda	Dunajská Streda
752	Prečín	Považská Bystrica
753	Predmier	Bytča
754	Prešov	Prešov
755	Pribeník	Trebišov
756	Priekopa	Sobrance
757	Prievaly	Senica
758	Prituľany	Humenné
759	Prosačov	Vranov nad Topľou
760	Pružina	Považská Bystrica
761	Ptičie	Humenné
762	Ptrukša	Michalovce
763	Pusté Pole	Stará Ľubovňa
764	Pusté Sady	Galanta
765	Pušovce	Prešov
766	Rabča	Námestovo
767	Rabčice	Námestovo
768	Rad	Trebišov
769	Radatice	Prešov
770	Radoma	Svidník
771	Radošina	Topoľčany

772	Radošovce	Trnava
773	Radôstka	Čadca
774	Radvaň nad Laborcom	Medzilaborce
775	Radvanovce	Vranov nad Topľou
776	Rafajovce	Vranov nad Topľou
777	Rajec	Žilina
778	Rajecká Lesná	Žilina
779	Rajecké Teplice	Žilina
780	Rákoš	Košice - okolie
781	Raková	Čadca
782	Rakovec nad Ondavou	Michalovce
783	Rakovnica	Rožňava
784	Rakša	Turčianske Teplice
785	Rakúsy	Kežmarok
786	Rankovce	Košice - okolie
787	Ratkovce	Hlohovec
788	Ratvaj	Sabinov
789	Regetovka	Bardejov
790	Rejdová	Rožňava
791	Reľov	Kežmarok
792	Remeniny	Vranov nad Topľou
793	Remetské Hámre	Sobrance
794	Renčíšov	Sabinov
795	Repejov	Medzilaborce
796	Rešica	Košice - okolie
797	Rešov	Bardejov
798	Riečka	Rimavská Sobota
799	Rimavská Sobota	Rimavská Sobota
800	Rimavské Janovce	Rimavská Sobota
801	Rohovce	Dunajská Streda
802	Rohožník	Humenné
803	Rochovce	Rožňava
804	Rokycany	Prešov
805	Rokytov pri Humennom	Humenné
806	Rokytovce	Medzilaborce
807	Rosina	Žilina
808	Roškovce	Medzilaborce
809	Roštár	Rožňava
810	Rovinka	Senec

NATUR-PACK, a.s.

Bajkalská 25, 821 01 Bratislava

Tel.: +421 2 700 21 222 | Fax: +421 2 700 21 225

E-mail: office@naturpack.sk | www.naturpack.sk

Bankové spojenie: Tatra banka | Číslo účtu (IBAN): SK94 1100 0000 0029 2370 4718 | IČO: 35 979 798 | IČ DPH SK2022130374





811	Rovné	Humenné
812	Rovné	Svidník
813	Rozhanovce	Košice - okolie
814	Rozložná	Rožňava
815	Roztoky	Svidník
816	Rožňava	Rožňava
817	Rudlov	Vranov nad Topľou
818	Rudná	Rožňava
819	Rudnianska Lehota	Prievidza
820	Rudník	Košice - okolie
821	Ruská	Michalovce
822	Ruská Bystrá	Sobrance
823	Ruská Kajňa	Humenné
824	Ruská Poruba	Humenné
825	Ruská Voľa	Vranov nad Topľou
826	Ruská Voľa nad Popradom	Stará Ľubovňa
827	Ruská Volová	Snina
828	Ruskov	Košice - okolie
829	Ruskovce	Sobrance
830	Ruský Hrabovec	Sobrance
831	Sady nad Torysou	Košice - okolie
832	Sása	Zvolen
833	Sebedražie	Prievidza
834	Seč	Prievidza
835	Sečovce	Trebišov
836	Sečovská Polianka	Vranov nad Topľou
837	Sedliská	Vranov nad Topľou
838	Sejkov	Sobrance
839	Selec	Trenčín
840	Senec	Senec
841	Seniakovce	Prešov
842	Senné	Michalovce
843	Sielnica	Zvolen
844	Sihelné	Námestovo
845	Silická Brezová	Rožňava
846	Sirník	Trebišov
847	Skačany	Partizánske
848	Skalité	Čadca
849	Skároš	Košice - okolie
850	Sklené	Turčianske Teplice
851	Skrabské	Vranov nad Topľou

852	Slančík	Košice - okolie
853	Slanec	Košice - okolie
854	Slanská Huta	Košice - okolie
855	Slanské Nové Mesto	Košice - okolie
856	Slatinské Lazy	Detva
857	Slavec	Rožňava
858	Slavkovce	Michalovce
859	Slavoška	Rožňava
860	Slavošovce	Rožňava
861	Sliač	Zvolen
862	Sliepkovce	Michalovce
863	Slivník	Trebišov
864	Slovenská Nová Ves	Trnava
865	Slovenská Ves	Kežmarok
866	Slovenská Volová	Humenné
867	Slovenské Nové Mesto	Trebišov
868	Slovenské Pravno	Turčianske Teplice
869	Slovenský Grob	Pezinok
870	Smilno	Bardejov
871	Smolenice	Trnava
872	Snakov	Bardejov
873	Soboš	Svidník
874	Sobrance	Sobrance
875	Sokoľ	Košice - okolie
876	Sokoľany	Košice - okolie
877	Soľ	Vranov nad Topľou
878	Soľníčka	Trebišov
879	Soľník	Stropkov
880	Somotor	Trebišov
881	Sopkovce	Humenné
882	Spišská Stará Ves	Kežmarok
883	Spišská Teplica	Poprad
884	Spišské Bystré	Poprad
885	Spišské Hanušovce	Kežmarok
886	Spišský Štiavnik	Poprad
887	Stakčín	Snina
888	Stakčinska Roztoka	Snina
889	Stanča	Trebišov

NATUR-PACK, a.s.

Bajkalská 25, 821 01 Bratislava

Tel.: +421 2 700 21 222 | Fax: +421 2 700 21 225

E-mail: office@naturpack.sk | www.naturpack.sk

Bankové spojenie: Tatra banka | Číslo účtu (IBAN): SK94 1100 0000 0029 2370 4718 | IČO: 35 979 798 | IČ DPH SK2022130374





890	Stankovce	Trebišov
891	Stará Bystrica	Čadca
892	Stará Huta	Detva
893	Stará Ľubovňa	Stará Ľubovňa
894	Stará Myjava	Myjava
895	Starina	Stará Ľubovňa
896	Staškovec	Stropkov
897	Stebnícka Huta	Bardejov
898	Stebník	Bardejov
899	Stožok	Detva
900	Stráňany	Stará Ľubovňa
901	Stráňavy	Žilina
902	Stránska	Rimavská Sobota
903	Stránske	Žilina
904	Stratená	Rožňava
905	Stráža	Žilina
906	Strážne	Trebišov
907	Strečno	Žilina
908	Streda nad Bodrogom	Trebišov
909	Stretava	Michalovce
910	Stretavka	Michalovce
911	Strihovce	Snina
912	Stročín	Svidník
913	Stropkov	Stropkov
914	Stupné	Považská Bystrica
915	Suchá Dolina	Prešov
916	Suchá Hora	Tvrdošín
917	Suchá nad Parnou	Trnava
918	Sukov	Medzilaborce
919	Sulín	Stará Ľubovňa
920	Súľov-Hradná	Bytča
921	Svätá Mária	Trebišov
922	Svätuš	Sobrance
923	Svätuše	Trebišov
924	Svätý Jur	Pezinok
925	Svederník	Žilina
926	Sveržov	Bardejov
927	Svetlice	Medzilaborce
928	Svinica	Košice - okolie
929	Svinice	Trebišov
930	Svrčinovec	Čadca
931	Šalgočka	Galanta

932	Šambron	Stará Ľubovňa
933	Šandal	Stropkov
934	Šarišská Poruba	Prešov
935	Šarišská Trstená	Prešov
936	Šarišské Čierne	Bardejov
937	Šarišské Jastrabie	Stará Ľubovňa
938	Šarišské Michaľany	Sabinov
939	Šašová	Bardejov
940	Šemša	Košice - okolie
941	Šenkvice	Pezinok
942	Šimonovce	Rimavská Sobota
943	Šindliar	Prešov
944	Šintava	Galanta
945	Širákovo	Veľký Krtíš
946	Širkovec	Rimavská Sobota
947	Široké	Prešov
948	Šmigovec	Snina
949	Štefanov nad Oravou	Tvrdošín
950	Štefanová	Pezinok
951	Štefanovce	Prešov
952	Štefanovce	Vranov nad Topľou
953	Štefurov	Svidník
954	Štiavnik	Bytča
955	Štítnik	Rožňava
956	Štós	Košice - okolie
957	Štrba	Poprad
958	Štúrovo	Nové Zámky
959	Štvrtok	Trenčín
960	Šuja	Žilina
961	Šuňava	Poprad
962	Šútovce	Prievidza
963	Švábovce	Poprad
964	Ťapešovo	Námestovo
965	Tarnov	Bardejov
966	Tašuľa	Sobrance
967	Tatranská Javorina	Poprad
968	Tekoldňany	Hlohovec
969	Temeš	Prievidza
970	Teplička nad Váhom	Žilina
971	Tepličky	Hlohovec

NATUR-PACK, a.s.

Bajkalská 25, 821 01 Bratislava

Tel.: +421 2 700 21 222 | Fax: +421 2 700 21 225

E-mail: office@naturpack.sk | www.naturpack.sk

Bankové spojenie: Tatra banka | Číslo účtu (IBAN): SK94 1100 0000 0029 2370 4718 | IČO: 35 979 798 | IČ DPH SK2022130374





972	Terchová	Žilina
973	Tesáre	Topoľčany
974	Tibava	Sobrance
975	Tisinec	Stropkov
976	Tisovec	Rimavská Sobota
977	Tokajík	Stropkov
978	Topoľčany	Topoľčany
979	Topoľovka	Humenné
980	Tovarné	Vranov nad Topľou
981	Tovarnianska Polianka	Vranov nad Topľou
982	Tovarníky	Topoľčany
983	Trebejov	Košice - okolie
984	Trebišov	Trebišov
985	Trenčianska Turná	Trenčín
986	Trhovište	Michalovce
987	Trnava pri Laborci	Michalovce
988	Trnávka	Dunajská Streda
989	Trnávka	Trebišov
990	Tŕnie	Zvolen
991	Tročany	Bardejov
992	Trstány	Košice - okolie
993	Trstená	Tvrdošín
994	Trstené pri Hornáde	Košice - okolie
995	Tuhrina	Prešov
996	Turany nad Ondavou	Stropkov
997	Turcovce	Humenné
998	Turček	Turčianske Teplice
999	Turčianky	Partizánske
1000	Turčianske Teplice	Turčianske Teplice
1001	Tureň	Senec
1002	Turie	Žilina
1003	Turnianska Nová Ves	Košice - okolie
1004	Tušice	Michalovce
1005	Tušická Nová Ves	Michalovce
1006	Tužina	Prievidza
1007	Tvarožná	Kežmarok
1008	Úbľa	Snina
1009	Úbrež	Sobrance

1010	Udavské	Humenné
1011	Udiča	Považská Bystrica
1012	Údol	Stará Ľubovňa
1013	Váhovce	Galanta
1014	Vajkovce	Košice - okolie
1015	Valaliky	Košice - okolie
1016	Valaská Dubová	Ružomberok
1017	Valentovce	Medzilaborce
1018	Valice	Rimavská Sobota
1019	Valkovce	Svidník
1020	Varadka	Bardejov
1021	Varechovce	Stropkov
1022	Varín	Žilina
1023	Vasíľov	Námestovo
1024	Vavrečka	Námestovo
1025	Vavrinec	Vranov nad Topľou
1026	Včelince	Rimavská Sobota
1027	Veľaty	Trebišov
1028	Veľká Čalomija	Veľký Krtíš
1029	Veľká Čierna	Žilina
1030	Veľká Franková	Kežmarok
1031	Veľká Lesná	Stará Ľubovňa
1032	Veľká Lodina	Košice - okolie
1033	Veľká Lomnica	Kežmarok
1034	Veľká Paka	Dunajská Streda
1035	Veľká Trňa	Trebišov
1036	Veľké Bierovce	Trenčín
1037	Veľké Kapušany	Michalovce
1038	Veľké Kostoľany	Piešťany
1039	Veľké Kršteňany	Partizánske
1040	Veľké Ozorovce	Trebišov
1041	Veľké Raškovce	Michalovce
1042	Veľké Revištia	Sobrance
1043	Veľké Ripňany	Topoľčany
1044	Veľké Rovné	Bytča
1045	Veľké Slemence	Michalovce
1046	Veľké Straciny	Veľký Krtíš
1047	Veľké Trakany	Trebišov
1048	Veľké Uherce	Partizánske
1049	Veľkrop	Stropkov
1050	Veľký Čepčín	Turčianske Teplice
1051	Veľký Folkmar	Gelnica
1052	Veľký Grob	Galanta

NATUR-PACK, a.s.

Bajkalská 25, 821 01 Bratislava

Tel.: +421 2 700 21 222 | Fax: +421 2 700 21 225

E-mail: office@naturpack.sk | www.naturpack.sk

Bankové spojenie: Tatra banka | Číslo účtu (IBAN): SK94 1100 0000 0029 2370 4718 | IČO: 35 979 798 | IČ DPH SK2022130374





1053	Veľký Horeš	Trebišov
1054	Veľký Klíž	Partizánske
1055	Veľký Lipník	Stará Ľubovňa
1056	Veľopolie	Humenné
1057	Velušovce	Topoľčany
1058	Vernár	Poprad
1059	Vieska	Dunajská Streda
1060	Víglaš	Zvolen
1061	Víglašská Huta-Kalinka	Detva
1062	Vinica	Veľký Krtíš
1063	Viničky	Trebišov
1064	Viničné	Pezinok
1065	Vinohrady nad Váhom	Galanta
1066	Vinosady	Pezinok
1067	Vislanka	Stará Ľubovňa
1068	Vislava	Stropkov
1069	Višňov	Trebišov
1070	Višňové	Žilina
1071	Vištuk	Pezinok
1072	Vitanová	Tvrdošín
1073	Vítaz	Prešov
1074	Vítazovce	Humenné
1075	Vlača	Vranov nad Topľou
1076	Vladiča	Stropkov
1077	Vlachovo	Rožňava
1078	Vlková	Kežmarok
1079	Vlkyňa	Rimavská Sobota
1080	Voderady	Trnava
1081	Vojany	Michalovce
1082	Vojčice	Trebišov
1083	Vojka	Trebišov
1084	Vojka nad Dunajom	Dunajská Streda
1085	Vojňany	Kežmarok
1086	Vojnatina	Sobrance
1087	Vojtovce	Stropkov
1088	Voľa	Michalovce
1089	Volica	Medzilaborce
1090	Vrbov	Kežmarok
1091	Vrbovce	Myjava
1092	Vrchteplá	Považská Bystrica
1093	Vtáčkovce	Košice - okolie

1094	Vydrná	Púchov
1095	Vydrník	Poprad
1096	Východná	Liptovský Mikuláš
1097	Výrava	Medzilaborce
1098	Vysoká nad Uhom	Michalovce
1099	Vyšná Hutka	Košice - okolie
1100	Vyšná Jablonka	Humenné
1101	Vyšná Kamenica	Košice - okolie
1102	Vyšná Myšľa	Košice - okolie
1103	Vyšná Olšava	Stropkov
1104	Vyšná Polianka	Bardejov
1105	Vyšná Rybnica	Sobrance
1106	Vyšná Sitnica	Humenné
1107	Vyšná Voľa	Bardejov
1108	Vyšné Ladičkovce	Humenné
1109	Vyšné Nemecké	Sobrance
1110	Vyšné Remety	Sobrance
1111	Vyšné Ružbachy	Stará Ľubovňa
1112	Vyšné Valice	Rimavská Sobota
1113	Vyšný Čaj	Košice - okolie
1114	Vyšný Hrabovec	Stropkov
1115	Vyšný Hrušov	Humenné
1116	Vyšný Kazimír	Vranov nad Topľou
1117	Vyšný Klátov	Košice - okolie
1118	Vyšný Medzev	Košice - okolie
1119	Vyšný Mirošov	Svidník
1120	Vyšný Tvarožec	Bardejov
1121	Vyšný Žipov	Vranov nad Topľou
1122	Zábiedovo	Tvrdošín
1123	Zádiel	Košice - okolie
1124	Zádor	Rimavská Sobota
1125	Záhor	Sobrance
1126	Zákamenné	Námestovo
1127	Zálesie	Kežmarok
1128	Zalužice	Michalovce
1129	Zamarovce	Trenčín
1130	Zámutov	Vranov nad Topľou
1131	Záriečie	Púchov
1132	Záskalie	Považská Bystrica
1133	Zatín	Trebišov
1134	Závada	Topoľčany
1135	Závada	Humenné

NATUR-PACK, a.s.

Bajkalská 25, 821 01 Bratislava

Tel.: +421 2 700 21 222 | Fax: +421 2 700 21 225

E-mail: office@naturpack.sk | www.naturpack.sk

Bankové spojenie: Tatra banka | Číslo účtu (IBAN): SK94 1100 0000 0029 2370 4718 | IČO: 35 979 798 | IČ DPH SK2022130374





1136	Závadka	Humenné
1137	Závadka	Michalovce
1138	Zavar	Trnava
1139	Zázrivá	Dolný Kubín
1140	Zbehňov	Trebišov
1141	Zbojné	Medzilaborce
1142	Zborov	Bardejov
1143	Zbudská Belá	Medzilaborce
1144	Zbudské Dlhé	Humenné
1145	Zbyňov	Žilina
1146	Zemianske Sady	Galanta
1147	Zemplín	Trebišov
1148	Zemplínska Nová Ves	Trebišov
1149	Zemplínska Široká	Michalovce
1150	Zemplínska Teplica	Trebišov
1151	Zemplínske Hámre	Snina
1152	Zemplínske Hradište	Trebišov
1153	Zemplínske Jastrabie	Trebišov
1154	Zemplínske Kopčany	Michalovce
1155	Zemplínsky Branč	Trebišov
1156	Zlatá Idka	Košice - okolie
1157	Zlaté	Bardejov
1158	Zlatník	Vranov nad Topľou
1159	Zuberec	Tvrdošín
1160	Zubné	Humenné
1161	Zubrohlava	Námestovo
1162	Zvolen	Zvolen
1163	Zvolenská Slatina	Zvolen
1164	Žabokreky nad Nitrou	Partizánske
1165	Žakarovce	Gelnica
1166	Žalobín	Vranov nad Topľou
1167	Žarnov	Košice - okolie
1168	Žbince	Michalovce
1169	Ždaňa	Košice - okolie
1170	Žehňa	Prešov
1171	Žehra	Spišská Nová Ves

1172	Železná Breznica	Zvolen
1173	Železník	Svidník
1174	Želmanovce	Svidník
1175	Želovce	Veľký Krtíš
1176	Žilina	Žilina
1177	Žipov	Prešov
1178	Žlkovce	Hlohovec
1179	Župčany	Prešov

NATUR-PACK, a.s.

Bajkalská 25, 821 01 Bratislava

Tel.: +421 2 700 21 222 | Fax: +421 2 700 21 225

E-mail: office@naturpack.sk | www.naturpack.sk

Bankové spojenie: Tatra banka | Číslo účtu (IBAN): SK94 1100 0000 0029 2370 4718 | IČO: 35 979 798 | IČ DPH SK2022130374





Príloha 2: Rozsah územného pokrytia Slovenskej republiky na účely zabezpečenia zberu vyhradeného prúdu odpadu

