



**SPRÁVA O ČINNOSTI ORGANIZÁCIE  
ZODPOVEDNOSTI VÝROBCOV PRE OBALY  
NATUR-PACK, A.S.  
ZA 2. ŠTVRŤROK 2018**



(v súlade s § 28 ods. 4 písm. z) zákona č. 79/2015 Z.z. o odpadoch  
a o zmene a doplnení niektorých zákonov, v znení neskorších predpisov)

**NATUR-PACK, a.s.**

Ružová dolina 6, 821 08 Bratislava

Tel.: +421 2 50 22 12 22 | Fax: +421 2 50 22 15 42

E-mail: [office@naturpack.sk](mailto:office@naturpack.sk) | [www.naturpack.sk](http://www.naturpack.sk)

Bankové spojenie: Tatra banka | Číslo účtu: 262 785 2644/1100 | IČO: 35 979 798 | IČ DPH SK2022130374





Organizácia zodpovednosti výrobcov (ďalej „OZV“) pre obaly je v súlade s § 28 ods. 4 písm. z) zákona č. 79/2015 Z.z. o odpadoch a o zmene a doplnení niektorých zákonov, v znení neskorších predpisov (ďalej len „zákon o odpadoch“) povinná vypracovať správu o činnosti organizácie zodpovednosti výrobcov pre obaly za predchádzajúci kalendárny štvrťrok a zverejniť túto správu na svojom webovom sídle do konca mesiaca nasledujúceho po uplynutí kalendárneho štvrťroka, za ktorý sa správa vypracováva.

Uvedená správa za 2. štvrťrok 2018 je vypracovaná na základe údajov, ktoré boli OZV NATUR-PACK doručené k 27.7.2018, to znamená, že neobsahujú úplne údaje za 2. štvrťrok 2018 ale len údaje dostupné OZV NATUR-PACK k uvedenému dátumu.

**NATUR-PACK, a.s.**

Ružová dolina 6, 821 08 Bratislava

Tel.: +421 2 50 22 12 22 | Fax: +421 2 50 22 15 42

E-mail: [office@naturpack.sk](mailto:office@naturpack.sk) | [www.naturpack.sk](http://www.naturpack.sk)

Bankové spojenie: Tatra banka | Číslo účtu: 262 785 2644/1100 | IČO: 35 979 798 | IČ DPH SK2022130374





## 1. Uvedenie informácií podľa § 28 ods. 9 písm. a) zákona o odpadoch

Údaje o množstve vyhradeného prúdu odpadu, pre ktorý OZV zabezpečila zber, prepravu, prípravu na opätovné použitie, zhodnotenie, recykláciu, spracovanie a zneškodnenie s rozlíšením na jednotlivé druhy odpadov.

Zabezpečené nakladanie s odpadmi z obalov a odpadmi z neobalových výrobkov za 2.štvrtrok 2018:

### ODPADY Z OBALOV:

Materiál	Hmotnosť (t)
Sklo	5 965,500
Plasty	4 659,786
Papier a lepenka	1 797,342
VKM na báze lepenky	184,317
Kovy	1 585,724
Drevo	252,640

### ODPADY Z NEOBALOVÝCH VÝROBKOV:

Materiál	Hmotnosť (t)
Sklo	310,670
Plasty	245,252
Papier a lepenka	4 389,721

## 2. Uvedenie informácií podľa § 28 ods. 9 písm. c) zákona o odpadoch

Zoznam obcí, s ktorými je OZV NATUR-PACK, a.s. v zmluvnom vzťahu vo veci zabezpečenia združeného nakladania s oddelene vyzbieranou zložkou komunálneho odpadu patriacej do vyhradeného prúdu odpadu je uvedený v prílohe 1.

Rozsah územného pokrytia Slovenskej republiky na účely zabezpečenia zberu vyhradeného prúdu odpadu je uvedený v prílohe 2.

**Príloha 1:** Zoznam zazmluvnených obcí v členení na IČO obce a názov obce

**Príloha 2:** Rozsah územného pokrytia Slovenskej republiky na účely zabezpečenia zberu vyhradeného prúdu odpadu





## Informácie o spôsobe zabezpečenia zberu, zhodnotenia, recyklácie, spracovania a zneškodnenia vyhradeného prúdu odpadu.

Spôsob zabezpečenia činností v rámci systému nakladania s vyhradeným prúdom odpadu kontinuálne nadväzuje na zavedený a praxou overený systém triedeného zberu predmetných oddelene zbieraných zložiek komunálneho odpadu. Obec je podľa § 81 ods. 7 písm. c) zákona o odpadoch povinná zabezpečiť zavedenie a vykonávanie triedeného zberu komunálnych odpadov pre papier, plasty, kovy, sklo a viacvrstvové kombinované materiály najmenej v rozsahu vyplývajúcom z požiadaviek ustanovených na triedený zber komunálnych odpadov. Keďže túto povinnosť mala obec aj podľa predchádzajúceho zákona o odpadoch č. 223/2001 Z.z., súčasný systém nakladania s týmto odpadom je už zavedený a organizácia zodpovednosti výrobcov bola povinná systém prebrať v zmysle § 28 ods.11 zákona o odpadoch: „*OZV je povinná umožniť obci, v ktorej zabezpečuje zber vyhradeného prúdu odpadu pochádzajúceho z komunálneho odpadu, zapojenie jej miestneho systému nakladania s komunálnym odpadom do systému združeného nakladania s týmto vyhradeným prúdom odpadu prevádzkovaného organizáciou zodpovednosti výrobcov.*“. Podľa § 59 zákona o odpadoch je organizácia zodpovednosti výrobcov povinná zabezpečiť okrem iného nakladanie s vyhradeným prúdom odpadu prostredníctvom toho, kto vykonáva v obci triedený zber. Rovnaký paragraf predpisuje aj obsah zmluvy medzi organizáciou zodpovednosti výrobcov pre obaly a tým, kto vykonáva triedený zber odpadov z obalov a odpadov z neobalových výrobkov v obci, ako aj zmluvné podmienky medzi organizáciou zodpovednosti výrobcov a obcou.

Zmluvní partneri zabezpečujú jednotlivé činnosti nakladania s vytriedeným komunálnym odpadom z obalov a neobalových výrobkov na základe zmluvného vzťahu medzi všetkými tromi subjektmi - obcou, zberovou spoločnosť a organizáciou zodpovednosti výrobcov, a to na základe zmluvného vzťahu: organizácia zodpovednosti výrobcov - obec, organizácia zodpovednosti výrobcov - zberová spoločnosť a obec - zberová spoločnosť, a to komplexne od zberu až po fázu zabezpečenia zhodnotenia vytriedeného odpadu.

Zabezpečenie zberu príslušného triedeného odpadu a jeho zhodnotenia sa realizuje v rozličných regiónoch Slovenska a tomu zodpovedajú aj jednotlivé činnosti nakladania s predmetným odpadom, kde sa zohľadňujú miestne špecifiká a požiadavky. Hlavným cieľom bolo v novom systéme kontinuálne nadviazať na doterajší spôsob triedeného zberu v obci a kvalitatívne aj kvantitatívne zabezpečiť obyvateľom primerané podmienky, aby boli motivovaní sa na tomto procese zúčastňovať. Následne bolo nevyhnutné celý systém analyzovať a pripraviť sa na nové povinnosti – štandardy zberu a zamerať sa na zefektívnenie procesov, čo je dlhodobější cieľ.





## Systémy zberu

Triedený zber odpadu tvorí neoddeliteľnú časť komplexného nakladania s odpadmi v obci alebo meste po zohľadnení všetkých aspektov zabezpečujúcich ochranu životného prostredia. Efektívnosť triedeného zberu je závislá od mnohých premenných ale aj konštantných faktorov. Samotný systém v značnej miere ovplyvňuje účinnosť triedeného zberu odpadov. Voľba systému pre zber odpadu závisí zvyčajne od

- štruktúry sídiel /obec, okresné mesto, krajské mesto, individuálna bytová výstavba, komplexná bytová výstavba, novostavby/
- topografie územia /podhorské oblasti, prihraničné územia, lazy, turistické oblasti, satelitné mestecká/
- technických podmienok zberových spoločností
- miestnych zvyklostí a špecifik

Každý samosprávny subjekt má zavedený svoj individuálny systém triedeného zberu komunálneho odpadu. OZV prebrala nastavený systém triedeného zberu spreď 1.7.2016 - spôsob zberu vytriedeného odpadu z obalov a neobalových výrobkov, zvozu, dotriedovania, úpravy a zabezpečenie zhodnotenia. Je zrejmé, že rozsah a kvalita súčasných systémov je veľmi rôznorodá, ale zabezpečenie splnenia povinnosti OZV je garantované zmluvným vzťahom s predmetnou obcou a príslušnou zberovou spoločnosťou, ktorá v danej obci reálne nakladá s triedeným odpadom z obalov a neobalových výrobkov.

V praxi je systém zberu triedeného odpadu zvolený najmä podľa typu výstavby v obci (meste):

a) individuálna bytová výstavba (ďalej len „IBV“)

Na triedený zber sa najčastejšie využívajú plastové vrecia s objemom cca 60 l, 110 l, 120 l alebo plastové nádoby s objemom 110 l, 120 l, 240 l. Plastové vrecia sú zvyčajne farebne odlíšené na jednotlivé zbierané komodity a buď sú určené na jednorazové použitie, alebo majú životnosť cca na tri opakovania. Výhodou tohto lokálneho systému zberu je adresnosť a zvyčajne aj vyššia účinnosť zberu. Jednoznačným faktorom je aj lepšia čistota zbieraného triedeného odpadu týmto spôsobom.

b) komplexná bytová výstavba (ďalej len „KBV“)

Triedený zber v bytovej výstavbe je realizovaný najčastejšie prostredníctvom zberných nádob, ktoré sú buď kovové, plastové, alebo sklolaminátové. Podľa objemu sú najčastejšie používané 1 100 l zberné nádoby, 120 l, 240 l, 1 100 l, 1 300 l /tzv zvony/, 1 800 l a v poslednej dobe čoraz častejšie využívané polopodzemné kontajnery o objeme 3,0 resp. 5,0 m<sup>3</sup>. Dôležitým faktorom na zapojenosť obyvateľov je prijateľná donášková vzdialenosť. V KBV je väčšia anonymita obyvateľov, čo sa prejavuje na zapojení sa do systému či čistote triedeného odpadu. V tomto prípade zvyčajne nie je možná ekonomická motivácia obyvateľov, ktorí sa





zapoja do systému triedeného zberu odpadu, čo môže mať tiež vplyv na efektívnosť. Rizikom pri tomto spôsobe zberu je vykrádanie kontajnerov neprispôsobivými obyvateľmi.

### c) zberné dvory

Na zber papiera, plastov, skla, kovov a viacvrstvových kombinovaných materiálov slúžia v niektorých obciach aj zberné dvory – ako doplnkový systém k hlavnému zavedenému zberu triedeného odpadu v obci. Tu sa zvyčajne umiestňuje vytriedený odpad, ktorý nie je vhodné zbierať bežným spôsobom /napr. rozmerovo veľký odpad z plastových výrobkov – stolička, kartónové krabice väčších rozmerov a pod./ Pre zber papiera, skla a plastov sa využívajú veľkokapacitné kontajnery o objeme 5,0 alebo 7,0 m<sup>3</sup>, prípadne veľkoobjemové kontajnery o objeme 30,0 m<sup>3</sup> na zber papiera a plastov.

Zber a zvoz triedeného odpadu sa realizuje podľa stanoveného harmonogramu prostredníctvom zvozovej techniky. Frekvencia zvozu je prispôbená počtu rozmiestnených kontajnerov a zbieranej komodite tak, aby bola zachovaná optimálna donášková vzdialenosť. Najväčšiu frekvenciu odvozu kontajnerovým spôsobom má zvyčajne zvoz plastov. V niektorých lokalitách je frekvencia zvozu prispôbená aj ročnému obdobiu. Zvoz príslušnej triedenej komodity je zabezpečený podľa zmluvných vzťahov s príslušnou obcou. Kalendáre zberu triedeného odpadu, resp. harmonogramy, sú obyvateľom v IBV doručované na kalendárny rok. Kalendár – harmonogram zvyčajne obsahuje aj zásady a návody správneho triedenia odpadu. Alternatívou je aj samostatný infoleták, ktorý informuje obyvateľov o správnom triedení odpadu a motivuje ich zapojiť sa do systému. V mestských zástavbách s KBV sú informácie zvyčajne šírené prostredníctvom mestských novín alebo na webovej stránke mesta a príslušnej zberovej spoločnosti, ktorá v danej obci zber triedeného odpadu zabezpečuje.





## Zbierané komodity

### PAPIER



Obr. 1: Zberná nádoba – modrá

Zbiera sa: noviny, časopisy, brožúry, katalógy, cenníky, adresáre, tel. zoznamy, lepenky, vlnité lepenky.

Zberová nádoba nesmie obsahovať: pergamenový papier, asfaltový a dechtový papier a lepenku, brúsny papier, napúšťaný a masťný papier, lakovaný a napustený papier a hygienicky závadný papier, obuvnícku lepenku, papierový prach a výseky dierkovačiek... plasty znečistené potravinami. Ďalej nesmie obsahovať nečistoty (piesok, uhlie, kovy, sklo, cement, drevo, kožu, gumu a iné)

V nádobách/vreciach určených na zber papiera sa spolu zbierajú odpady z obalov (zvyčajne kartónové krabice, papierové obaly) a odpady z neobalových výrobkov (noviny, letáky, časopisy). Zberné nádoby sú opatrené názvom, obrázkom zbieranej komodity a zvyčajne nálepka obsahuje aj stručný popis, čo do daného kontajnera patrí, prípadne nepatrí. Veľkoobjemové kontajnery sa využívajú na zber v zberných dvoroch a sú označené príslušnou komoditou.



Obr. 2: Ukážka nálepky na zbernú nádobu pre papier

#### NATUR-PACK, a.s.

Ružová dolina 6, 821 08 Bratislava

Tel.: +421 2 50 22 12 22 | Fax: +421 2 50 22 15 42

E-mail: office@naturpack.sk | www.naturpack.sk

Bankové spojenie: Tatra banka | Číslo účtu: 262 785 2644/1100 | IČO: 35 979 798 | IČ DPH SK2022130374



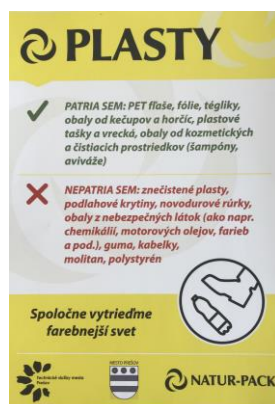


*Obr. 3: Zberná nádoba - žltá .*

Zbiera sa: PET fľaše z nealkoholických nápojov, plastové fľaše od octu, vína, drogérie, nápojové obaly v stlačennom stave, sáčky, fólie, igelity.

Zberová nádoba nesmie obsahovať: znečistené plasty, viacvrstvé obaly (krabice od mlieka a nápojov), obaly z chemikálií, plastové obaly znečistené olejovými a ropnými látkami, podlahové krytiny, guma, kabelky, molitan ...

V nádobách/vreciach určených na zber plastov sa spolu zbierajú odpady z obalov (najčastejšie PET fľaše, obaly z „drogérie“ a potravín, vrecúška, fólie atď.), ktoré tvoria podstatnú časť triedených plastov a odpady z nebalových výrobkov. Zberné nádoby sú opatrené názvom, obrázkom zbieranej komodity a zvyčajne nálepka obsahuje aj stručný popis, čo do daného kontajnera patrí, prípadne nepatří. V niektorých lokalitách je zavedený osobitný zber PET fliaš a ostatných druhov plastov. Veľkoobjemové kontajnery sa využívajú na zber v zberných dvoroch a sú označené príslušnou komoditou.



*Obr. 4: Ukážka nálepky na zbernú nádobu pre plasty*





## VIACVRSTVOVÉ KOMBINOVÉ MATERIÁLY (VKM)



Obr. 5: Zberná nádoba – zvyčajne oranžová, niekde ešte aj červená

Zbiera sa: kartóny z nápojov, vypláchnuté všetky krabice od džúsu, mlieka, vína, kefiru, smotany, šľahačky a iné s označením C/PAP. Nápojové kartóny je potrebné vypláchnuť malým množstvom vody, rozložiť rohy a stlačiť.

Zberová nádoba nesmie obsahovať: nápojové obaly znečistené surovinami.

V nádobách/vreciach určených na zber VKM sa zbierajú odpady z obalov (nápojové obaly – mlieko, džús a pod.). Zberové nádoby sú opatrené názvom, obrázkom zbieranej komodity a zvyčajne nálepka obsahuje aj stručný popis, čo do daného kontajnera patrí, prípadne nepatrí.



Obr. 6: Ukážka nálepky na zbernú nádobu pre VKM

### NATUR-PACK, a.s.

Ružová dolina 6, 821 08 Bratislava

Tel.: +421 2 50 22 12 22 | Fax: +421 2 50 22 15 42

E-mail: office@naturpack.sk | www.naturpack.sk

Bankové spojenie: Tatra banka | Číslo účtu: 262 785 2644/1100 | IČO: 35 979 798 | IČ DPH SK2022130374





## SKLO



Obr. 7: zberná nádoba – zelená

Zbiera sa: prázdne sklenené poháre od zaváranín a sklené fľaše od nápojov. Možnosti zberu sú buď bez farebného rozlíšenia ako sklo zmiešané alebo ako sklo roztriedené na číre sklo a sklo farebné.

Nádoba nesmie obsahovať: žiarivky, porcelán, kovové a plastové uzávery fliaš, papier. Ďalej nesmie obsahovať nečistoty (piesok, uhlie, kovy, cement, škváru, drevo, kožu, gumu a iné). V nádobách/vreciach určených na zber skla sa spolu zbierajú odpady z obalov (zvyčajne nezálohované fľaše od nápojov a pod.) a odpady z neobalových výrobkov (váza, tabuľové sklo a pod.). Zberové nádoby sú opatrené názvom, obrázkom zbieranej komodity a zvyčajne nálepka obsahuje aj stručný popis, čo do daného kontajnera patrí, prípadne nepatří. Veľkoobjemové kontajnery sa využívajú na zber v zberných dvoroch a sú označené príslušnou komoditou.



Obr. 8: Ukážka nálepky na zbernú nádobu pre sklo

### NATUR-PACK, a.s.

Ružová dolina 6, 821 08 Bratislava

Tel.: +421 2 50 22 12 22 | Fax: +421 2 50 22 15 42

E-mail: office@naturpack.sk | www.naturpack.sk

Bankové spojenie: Tatra banka | Číslo účtu: 262 785 2644/1100 | IČO: 35 979 798 | IČ DPH SK2022130374





## KOVY



Obr. 9: Zberná nádoba – červená

Zbiera sa: kovové obaly, vrátane obalov FE a AL – vyčistené konzervy z kompótov a potravín, nápojové plechovky, kovové výrobky a súčiastky, železo, hliník a pod.

Nezbiera sa: kovové obaly znečistené potravinami, tetrapakové obaly, veľké a ťažké kovové časti, ktoré môžu poškodiť nádobu, kovové obaly s prímiesou nebezpečných látok, kovové obaly pod tlakom napr. spreje a pod. Zberová nádoba nesmie obsahovať kovy znečistené surovinami.

V nádobách/vreciach určených na zber kovov sa zbierajú odpady z obalov /plechovky od nápojov, konzervy a pod./, prípadne drobné kovové predmety. Zberové nádoby sú opatrené názvom, obrázkom zbieranej komodity a zvyčajne nálepka obsahuje aj stručný popis, čo do daného kontajnera patrí, prípadne nepatrí.

Veľkoobjemové kontajnery sa využívajú na zber v zberných dvoroch a sú označené príslušnou komoditou.

### NATUR-PACK, a.s.

Ružová dolina 6, 821 08 Bratislava

Tel.: +421 2 50 22 12 22 | Fax: +421 2 50 22 15 42

E-mail: [office@naturpack.sk](mailto:office@naturpack.sk) | [www.naturpack.sk](http://www.naturpack.sk)

Bankové spojenie: Tatra banka | Číslo účtu: 262 785 2644/1100 | IČO: 35 979 798 | IČ DPH SK2022130374





## KOMBINOVANÝ ZBER VIACERÝCH KOMODÍT

V praxi sú zavedené systémy zberu, kde sú jednotlivé komodity zbierané do spoločnej nádoby/vreca. Jedná sa o zber plastov, kovov a viacvrstvových kombinovaných materiálov v ich ľubovoľnej kombinácií. Podmienkou efektívnosti takého spôsobu zberu je, aby nedošlo k znehodnoteniu kombinovane zbieraných komodít, najmä aby bolo zabezpečené bezproblémové následné dotriedenie a zabezpečenie maximálneho zhodnotenia.



Obr. 10: Ukážka nálepky na zbernú nádobu pre kombinovaný zber

## Realizácia triedeného zberu a preprava

Systém ukladania a zberu vytriedených komodít je v mestách a obciach riešený individuálne.

- Zbernými nádobami – nosičom sú pevné plastové, kovové, prípadne sklo laminátové kontajnery s dlhodobou životnosťou
- Vrecovým zberom – nosičom sú plastové vrecia s rozdielnou hrúbkou /udávanou v mikrónoch/, distribuované do domácností buď na jednorazové použitie alebo na výmenu po skončení životnosti (pevnejšie vrecia majú životnosť min. 3 použitia)
- Kombinovaným zberom nádoby/vreca
- Veľkoobjemové kontajnery
- Polopodzemné kontajnery

Na zber a prepravu odpadov zo zberných nádob, spadajúcich pod rozšírenú zodpovednosť výrobcov z obcí, využívajú zberové spoločnosti rôzne technické prostriedky. Najčastejšie ide o lineárne press vozidlá o objeme od 7,0 až po 22 m<sup>3</sup>, lisovacie kontajnery, vozidlá s hydraulickou rukou, klasické valníkové vozidlá, reťazové a hákové nosiče kontajnerov.

Moderným trendom v označovaní zberných nádob sa v súčasnosti stáva tzv. čipovanie – označovanie nádob nálepkou s čiarovým kódom, ktoré zberovým spoločnostiam dnes napomáha efektívnejšie nastaviť vývozné trasy triedených komunálnych odpadov.

### NATUR-PACK, a.s.

Ružová dolina 6, 821 08 Bratislava

Tel.: +421 2 50 22 12 22 | Fax: +421 2 50 22 15 42

E-mail: office@naturpack.sk | www.naturpack.sk

Bankové spojenie: Tatra banka | Číslo účtu: 262 785 2644/1100 | IČO: 35 979 798 | IČ DPH SK2022130374





Lineárny press je zvyčajne najvyužívanejším druhom zberového vozidla. Nadstavba môže mať rôzny objem, najčastejšie 15 m<sup>3</sup>. Vyklápacie zariadenia sú univerzálne, čiže v danej lokalite môžu pri jednom zvoze obslúžiť rôzne typy kontajnerov. V niektorých lokalitách sa využíva aj na zber skla. Valníky na zber vriec sa využívajú najmä v obciach, zvyčajne s výklopnou korbou.

Zberové vozidlá s hydraulickou rukou sa využívajú na zber triedeného odpadu formou zvonov. Používa sa nadstavba s rôznym objemom a rôznou výškou bočníc.

Ramenové nosiče s reťazovým systémom sú najčastejšie využívané vozidlá na odvoz veľkoobjemových kontajnerov zo zberných dvorov do dotriedňovacieho strediska. Alternatívne sa využívajú aj hákové, lanové alebo malé abrollové vozidlá.

### **Dotriedenie a úprava vytriedeného odpadu z obalov a neobalových výrobkov z komunálneho odpadu**

Dotriedenie, spracovanie a úprava vytriedeného odpadu prebieha v zariadení na zber odpadu - na prevádzkach zberových spoločností, kam sa vytriedený odpad dovezie. Sú to zberné strediská, regionálne prevádzky a strediská technologicky vybavené k dotriedeniu, spracovaniu a úprave vytriedených odpadov určených na konečné zhodnotenie a zabezpečenie zneškodnenia odpadov nevhodných na zhodnotenie.

Dotriedňovanie je realizované od najjednoduchších spôsobov – ručné dotriedenie na ploche, až po automatické triedenie na triediacich linkách, vrátane optických triediacich linkách.

Lokálne – menšie zberové spoločnosti využívajú najmä manuálne dotriedňovacie plochy a jednoduché triediace linky na svojich prevádzkach.

Nadregionálne a nadnárodné zberové spoločnosti prevádzkujú širokú sieť technologicky vyspelejšie vybavených stredísk a zberných dvorov.

Jednoduchšie triediace linky sú zvyčajne opatrené dopravníkovým pásom, na ktorom dochádza k ručnému dotriedňovaniu triedenej komodity. Obsluhujúci pracovník je zameraný na dotriedenie konkrétnej zložky /napr. PET podľa farby/ a vyberá „svoju zložku“ do pristaveného malého kontajnera, prípadne kletky. Následne po naplnení sa buď ručne alebo prostredníctvom vysokozdvížneho vozíka vysype obsah malého kontajnera do veľkoobjemového. Po naplnení veľkoobjemového kontajnera sa odpad prepraví na ďalšiu úpravu, spracovanie.

Tieto linky môžu byť určené výlučne len na jednu komoditu /napr. dotriedňujú sa len plasty/ alebo sa triedenie komodít strieda podľa zvozu.

Sklo sa týmto spôsobom zvyčajne nedotriedňuje, tu sa využíva len ručné dotriedenie na ploche, kde sa ukladá, alebo potom sa na dotriedenie využívajú už automatické linky s magnetickými separátormi.

Automatické triediace linky sú zvyčajne vybavené systémom viacerých dopravníkových pásov, drvičom, rôznymi vibračnými sitami, magnetickým separátorom, perforátorom na uvoľnenie vzduchu hlavne z PET fliaš, vyfukovacím vzduchom, či optickým lúčom na rozpoznávanie farieb





plastov. Samozrejmosťou je pri takýchto linkách kvalitný a dostatočne výkonný kanálový balíkovací lis.

Lisovanie, ako najobvyklejší spôsob úpravy či už plastov ako aj papiera, je realizovaný prostredníctvom lisov s rôznou výkonnosťou. V menších lokálnych zberových spoločnostiach sa na činnosť lisovania obvykle využívajú jednokomorové, prípadne dvojkomorové hydraulické lisy. Pri komplexnejších triediacich linkách je to už automatický proces a benefitom týchto zariadení je aj hmotnosť zlisovaných balíkov, ktoré sú následne ekonomicky efektívnejšie vo vzťahu k preprave.

Najnovším trendom je aj výroba tuhého alternatívneho paliva, kde jedným zo vstupov sú aj vytriedené zložky z komunálneho odpadu.

Asistencia človeka je však naďalej využívaná v pomerne vysokej miere, najmä pri dotriedňovaní a kontrole.

### **Vytriedené materiály po úprave a zlisovaní na technologických zariadeniach zberových spoločností**

Jednotlivé dotriedené a upravené komodity sú po naakumulovaní príslušného množstva pripravené na expedíciu. Zhromažďujú sa buď voľne ložené – stohované v areáli dotriedňovacieho strediska, alebo v halách.

### **Expedícia na zhodnotenie**

Preprava do zariadenia na zhodnotenie sa realizuje buď vlastnou alebo zazmluvnenou kamiónovou prepravou, prípadne železnicou.

Z areálu sa vysokozdvížným vozíkom, prípadne inými druhmi nakladačov naloží upravený odpad. Dôležitým faktorom v tomto procese je práve hmotnosť a objem balíkov, ale aj jeho čistota bez nežiadúcich prímies, či škodlivých látok. Pri papieri je dôležitým kritériom vlhkosť. Pri opustení areálu je vozidlo odvážené na mostovej váhe a vážnym lístkom je deklarované množstvo, ktoré sa prepravuje do zariadenia na zhodnotenie.

Jednotlivé uvádzané spôsoby nakladania s odpadmi z obalov a odpadmi z neobalových výrobkov zabezpečuje NATUR-PACK, a.s. prostredníctvom zmluvných vzťahov s jednotlivými článkami reťazca materiálového toku nakladania s týmito odpadmi. Základom je zmluva medzi NATUR-PACK, a.s. a obcou, na ktorú nadväzujú ďalšie zmluvné vzťahy. Bez zmluvy s obcou nesmie OZV na území obce prevádzkovať systém združeného nakladania s odpadmi z obalov a s odpadmi z neobalových výrobkov.

NATUR-PACK, a.s. má uzatvorené zmluvy so subjektom, ktorý v obci vykonáva triedený zber odpadov z obalov a odpadov z neobalových výrobkov (ďalej len „zberová spoločnosť“) vo výške nákladov dohodnutých v zmluve s obcou. Obsah tejto zmluvy vychádza z požiadaviek § 59 ods. 4 zákona o odpadoch. Ďalšie nakladanie s odpadmi z obalov a s odpadmi z neobalových výrobkov je zabezpečené systémom zmluvných vzťahov medzi zberovou spoločnosťou a prepravnými firmami, spoločnosťami zabezpečujúcimi dotriedenie a úpravu odpadov a následne spoločnosťami, ktoré zabezpečujú koncové zhodnotenie odpadu

#### **NATUR-PACK, a.s.**

Ružová dolina 6, 821 08 Bratislava

Tel.: +421 2 50 22 12 22 | Fax: +421 2 50 22 15 42

E-mail: office@naturpack.sk | www.naturpack.sk

Bankové spojenie: Tatra banka | Číslo účtu: 262 785 2644/1100 | IČO: 35 979 798 | IČ DPH SK2022130374





(materiálové alebo energetické). Tieto obchodné vzťahy sa väčšinou vyvíjajú v závislosti na cenách druhotných surovín, ponuke služieb jednotlivých dotriedňovacích zariadení a zariadení na zhodnocovanie ako aj od kvality a množstva vyzbieraných odpadov z obalov a odpadov z neobalových výrobkov. Odpad môže byť zhodnotený v rôznych zariadeniach na zhodnocovanie odpadu v rámci SR, v rámci EÚ ale aj mimo EÚ v závislosti od uvedených faktorov.

**NATUR-PACK, a.s.**

Ružová dolina 6, 821 08 Bratislava

Tel.: +421 2 50 22 12 22 | Fax: +421 2 50 22 15 42

E-mail: [office@naturpack.sk](mailto:office@naturpack.sk) | [www.naturpack.sk](http://www.naturpack.sk)

Bankové spojenie: Tatra banka | Číslo účtu: 262 785 2644/1100 | IČO: 35 979 798 | IČ DPH SK2022130374





### 3. Uvedenie informácií podľa § 28 ods. 9 písm. d) zákona o odpadoch

#### Informácie o splnení cieľov a záväzných limitov uvedených v prílohe č. 3 a o presahujúcich množstvách

Plnenie cieľov a záväzných limitov odpadového hospodárstva uvedených v prílohe č. 3 zákona je založené na ročnej báze, preto informáciu o ich splnení je možné vyhodnotiť až po skončení kalendárneho roku.

Na základe § 28 ods. 4 písm. q) zákona o odpadoch, prideliuje KC OBALY, družstvo presahujúce množstvá na ročnej báze, preto OZV NATUR-PACK, a.s. neboli od KC OBALY, družstvo za 2. štvrťrok 2018 pridelené žiadne presahujúce množstvá.

### 4. Uvedenie informácií podľa § 28 ods. 9 písm. e) zákona o odpadoch

#### Informácie o množstve vyhradených výrobkov uvedených na trh zastúpenými výrobcami; údaj o množstve obalov, ktoré po ich spotrebe nebudú súčasťou oddelene zbieraných zložiek komunálnych odpadov, ktoré uviedli na trh všetci ňou zastúpení výrobcovia

Informáciu o množstve obalov, ktoré po ich spotrebe nebudú súčasťou oddelene zbieraných zložiek komunálnych odpadov, nie je možné na úrovni OZV vyčíslit', nakoľko nie je ustanovený mechanizmus preukazovania, že obaly uvedené na trh neskončia po ich spotrebe v komunálnom odpade. Preto ani samotný výrobca nevie preukázať, že ním uvedené obaly na trh Slovenskej republiky sa nestanú súčasťou komunálnych odpadov, nakoľko obal počas jeho životného cyklu prejde viacerými vlastníckmi, a preto ich neskončenie v komunálnom odpade nie je možné na začiatku reťazca určiť.

Na základe zákona o odpadoch a jeho vyhlášok je možné pri uvedení obalov na trh ich rozdelenie na spotrebiteľské, skupinové a prepravné obaly, či na opakovane použiteľné alebo naplnené nebezpečnými látkami, ale takéto delenie nijako neovplyvňuje miesto vzniku odpadu z daného obalu.

#### OBALY:

Obalový materiál	Uvedené na trh (t)
Sklo	7 710,022
Plasty	12 810,190
Papier a lepenka	20 467,296
VKM na báze lepenky	905,725
Kovy	2 662,921
Drevo	8 269,576

#### NATUR-PACK, a.s.

Ružová dolina 6, 821 08 Bratislava

Tel.: +421 2 50 22 12 22 | Fax: +421 2 50 22 15 42

E-mail: office@naturpack.sk | www.naturpack.sk

Bankové spojenie: Tatra banka | Číslo účtu: 262 785 2644/1100 | IČO: 35 979 798 | IČ DPH SK2022130374






**NEOBALOVÉ VÝROBKY:**

Neobalový výrobok	Uvedené na trh (t)
Sklo	335,959
Plasty	1 573,244
Papier a lepenka	11 753,699

Údaje o vyhradenom prúde odpady z obalov a odpady z neobalových výrobkov v rozlíšení na komunálny odpad a iný ako komunálny odpad

Odpady z obalov	Vyhradený prúd odpadu – komunálny odpad (t)
Sklo	5 965,500
Plasty	4 659,786
Papier a lepenka	1 797,342
VKM na báze lepenky	184,317
Kovy	1 585,724
Drevo	252,640

Nakladanie s vyhradeným prúdom odpady z obalov pochádzajúceho z iného ako z komunálneho odpadu bolo zabezpečené, ale jeho vyčíslenie je možné až po doručení kompletných dokladov o materiálovom toku.

Odpady z neobalových výrobkov	Vyhradený prúd odpadu – komunálny odpad (t)
Sklo	310,670
Plasty	245,252
Papier a lepenka	4 389,721

**5. Uvedenie informácií podľa § 28 ods. 9 písm. f), g) a h) zákona o odpadoch**

**Informácie o spôsobe financovania systému združeného nakladania s vyhradeným prúdom odpadu a nákladoch na činnosti vykonávané v systéme združeného nakladania s vyhradeným prúdom odpadu**

Výška celkových úhrad od zastúpených výrobcov:

OBALY: 3 837 683 Eur

NEOBALOVÉ VÝROBKY: 459 394 Eur

**NATUR-PACK, a.s.**

Ružová dolina 6, 821 08 Bratislava

Tel.: +421 2 50 22 12 22 | Fax: +421 2 50 22 15 42

E-mail: office@naturpack.sk | www.naturpack.sk

Bankové spojenie: Tatra banka | Číslo účtu: 262 785 2644/1100 | IČO: 35 979 798 | IČ DPH SK2022130374





**Finančné náklady spojené so zberom, prepravou, prípravou na opätovné použitie, zhodnotením, recykláciou, spracovaním a zneškodnením oddelene vyzbieraného odpadu patriaceho do vyhradeného prúdu odpadu: 3 724 572 Eur**

### **Informácie o návrhu na rozdelenie zisku alebo vyrovnanie straty**

Zisk sa použije na plnenie zákonných povinností OZV a na ďalší rozvoj spoločnosti.

### **Výška finančných prostriedkov vynaložených na propagačné a vzdelávacie aktivity a stručný popis týchto aktivít**

Výška finančných prostriedkov vynaložených na propagačné a vzdelávacie aktivity: 47 680 Eur

#### Popis propagačných a vzdelávacích aktivít:

**V druhom štvrtroku 2018 NATUR-PACK úspešne pokračoval v rozbehnutých vzdelávacích projektoch a aktivitách.**

NATUR-PACK aj v roku 2018 intenzívne spolupracoval s mimovládnyimi organizáciami (napr. DAPHNE, ŽIVICA, EVIANA, INCIEN, Deti čistej Zeme), ale aj so zberovými spoločnosťami OLO, a. s., KOSIT a.s. a pod.

Výsledkom výbornej spolupráce s mimovládnyimi organizáciami a špecializovanými lektormi ekovýchovy sú mimoriadne úspešné zážitkové programy, ktoré sa osvedčili u rôznych vekových kategórií od materských až po stredné školy.

Nižšie uvádzame prehľad nosných vzdelávacích aktivít na lokálnej a regionálnej úrovni (A. 1. – 9.) a prehľad celoplošne realizovaných aktivít (B. 1. – 3.), ktoré sa uskutočnili v rámci partnerských samospráv OZV NATUR-PACK, a to v období od 1. 1. 2018 do 31. 12. 2018.

**V druhom štvrtroku 2018 NATUR-PACK zabezpečoval propagačné a vzdelávacie aktivity spĺňajúce podmienky § 7 vyhlášky 373/2015 o rozšírenej zodpovednosti výrobcov vyhradených výrobkov a o nakladaní s vyhradenými prúdmi odpadov (ďalej len „vyhláška“) nižšie uvedenými spôsobmi:**

- **Aktivity s celoslovenskou pôsobnosťou podľa § 7, ods. 3, písm. a) vyhlášky 373/2015**

V zmysle § 7, ods. 3, písm. a) vyhlášky 373/2015 Z. z. NATUR-PACK, a.s. na celoslovenskej úrovni uskutočnil propagačné aktivity prostredníctvom partnerstva s portálom Čierna labuť, v rámci ktorého minimálne na štvrtročnej báze publikujeme reportáž na vybrané témy súvisiace s triedením a recykláciou komunálnych odpadov. Okrem uvedeného sme





participovali na tematických reportážach aj s ďalšími etablovanými médiami (Odpady-portal.sk, Obecné noviny, Pravda, Hospodárske noviny).

- **Informačné letáky** distribuované domácnostiam v súlade s **§ 7, ods.3, písm. b) bod. 7 vyhlášky**.
- **Informácie zaslané prostriedkami elektronickej komunikácie** v súlade s **§ 7, ods.3, písm. b) bod. 8 vyhlášky**, a to prostredníctvom NATUR-PACK News pre všetky partnerské obce a prostredníctvom podstránky pre obce (<https://www.naturpack.sk/nastiahnutie/dokumenty-obce/>) a informačných noviniek na hlavnej stránke [www.naturpack.sk](http://www.naturpack.sk).
- **Vzdelávacie programy pre školy** v súlade s **§ 7, ods.3, písm. b) bod. 9 vyhlášky**

**NATUR-PACK, a.s.**

Ružová dolina 6, 821 08 Bratislava

Tel.: +421 2 50 22 12 22 | Fax: +421 2 50 22 15 42

E-mail: [office@naturpack.sk](mailto:office@naturpack.sk) | [www.naturpack.sk](http://www.naturpack.sk)

Bankové spojenie: Tatra banka | Číslo účtu: 262 785 2644/1100 | IČO: 35 979 798 | IČ DPH SK2022130374





NATUR-PACK realizuje programy pre školy v spolupráci s etablovanými lektormi a mimovládnyimi organizáciami. Programy prebiehajú zážitkovou formou a ich cieľom je zvyšovať vnímavosť detí vo vzťahu k životnému prostrediu, a to prostredníctvom ich vedenia k zodpovednému nakladaniu s odpadmi s dôrazom na predchádzanie vzniku odpadov.

## Prehľad vzdelávacích aktivít za obdobie od 1.4.2018 – do 30.6.2018

### A. Lokálne a regionálne aktivity:

1. **Zážitková ekovýchova DAPHNE pre materské a základné školy**
2. **Zážitková ekovýchova a exkurzie v OLO Centre bratislavskej spaľovne odpadov**
3. **Vzdelávací program pre bratislavské školy – Olománia a podporný vzdelávací program „ODPADla nám hodina!“**
4. **Partnerstvo so zberovou spoločnosťou KOSIT a.s. a Nadáciou KOSIT**
5. **Zážitková ekovýchova EVIANA v meste Prešov**
6. **Putovný filmový festival Ekotopfilm – Envirofilm 2017/2018**
7. **Lektorská ekovýchova, školenia pre pedagógov a obecné podujatia**
8. **Informačné letáky do domácností a informačný plagát pre obecné vývesné plochy**
9. **Nálepky na 1 100 litrové nádoby na triedený zber**

### B. Celoplošné vzdelávacie aktivity/informačné kampane:

1. **Nová webová stránka NATUR-PACK s novou sekciou VEREJNOSŤ obsahujúcou originálne vzdelávacie aktivity**
2. **Elektronické newslettery s pomôckami, dôležitými informáciami pre samosprávy a súťažami pre verejnosť**
3. **Vzdelávacie elektronické aplikácie – Green Bin, NeODPADni z ODPADOV, Garbage Gobblers**

### C. Informačné aktivity uskutočnené prostredníctvom tlače, televízie, online portálov a sociálnych sietí





## A. Lokálne a regionálne aktivity:

### 1. Zážitková ekovýchova DAPHNE pre materské a základné školy

NATUR-PACK spolupracuje s organizáciou DAPHNE už od roku 2011. Od septembra 2016 sa ponuka programov DAPHNE rozšírila, a to vzhľadom na otvorenie ekovýchovej učebne – tzv. OLO Centra. V priestoroch OLO Centra sa uskutočňovali ekovýchové programy DAPHNE pre žiakov oboch stupňov základných škôl. Výučba sa uskutočňovala každý utorok a štvrtok dopoludnia.

V priebehu apríla – júna 2018 absolvovalo ekovýchovu s DAPHNE celkovo **1 673** detí. Programy NATUR-PACK sa stali zároveň východiskom pre tvorbu nových zážitkových programov zameraných na odpady z batérií a akumulátorov (Triedime batérie so Šmudlom), ktoré DAPHNE realizuje v spolupráci s OZV SEWA a ktoré sú súčasťou širšieho partnerstva OZV NATUR-PACK a OZV SEWA.

#### Prehľad ekovýchovných programov DAPHNE s tematikou triedenia a recyklácie odpadov:

##### Pre materské školy v Bratislave:

- „O neporiadnom Šmudlovi a Šikovných zvieratkách“

##### Pre 1. stupeň základných škôl v Bratislave:

- „Putovanie odpadu s NATUR-PACKom?“ pre deti ZŠ

##### Pre 2. stupeň základných škôl v Bratislave

- „Tried' a recykluj s NATUR-PACKom“

##### Pre deti 1. a 2. stupňa v rámci exkurzie v OLO Centre:

- „Odpady! Kam s nimi?“

Tab. 1 – Prehľad ekovýchovných aktivít DAPHNE v Bratislave

LOKALITA	Počet odučených detí 1.4.2018 – 30.06.2018	POZNÁMKA
OLO Centrum (základné a stredné školy)	454	Ekovýchova prebiehala v priestoroch OLO Centra a spaľovne OLO
Materské školy Bratislava	1 175	Ekovýchova prebiehala priamo v jednotlivých MŠ
Počet odučených žiakov celkom:	1 629	





Obr. 11: Zážitková ekovýchova DAPHNE, MŠ Bzovicka, Bratislava 26. 4. 2018

## 2. Zážitková ekovýchova a exkurzie v OLO Centre bratislavskej spaľovne odpadov

Od 23. 9. 2016 sa dlhoročné partnerstvo so zberovou spoločnosťou OLO rozšírilo o participáciu na vzdelávaní verejnosti v priestoroch tzv. OLO Centra. V špeciálnej učebni situovanej priamo v budove bratislavskej spaľovne OLO prebieha zážitková ekovýchova DAPHNE.

Na zážitkový program v trvaní 45 minút nadväzuje atraktívna exkurzia po spaľovni OLO. Vzdelávacie aktivity v OLO Centre sú pre školy (ZŠ, SŠ) bezplatné a v celom rozsahu ich financuje NATUR-PACK (bližšie informácie o prihlasovaní sú na stránke [www.olo.sk](http://www.olo.sk) a v ponukových listoch DAPHNE (<http://daphne.sk/sk/vzdelavanie>).

V predmetnom období ekovýchovu v OLO Centre absolvovalo 454 detí.



Obr. 12: Ekovýchova v OLO Centre, ŠZŠ s MŠ Žehrianska 9, 22. 5. 2018

### **NATUR-PACK, a.s.**

Ružová dolina 6, 821 08 Bratislava

Tel.: +421 2 50 22 12 22 | Fax: +421 2 50 22 15 42

E-mail: [office@naturpack.sk](mailto:office@naturpack.sk) | [www.naturpack.sk](http://www.naturpack.sk)

Bankové spojenie: Tatra banka | Číslo účtu: 262 785 2644/1100 | IČO: 35 979 798 | IČ DPH SK2022130374





### 3. Vzdelávací program pre bratislavské školy – Olománia a podporný vzdelávací program „ODPADla nám hodina!“

Od roku 2012 je NATUR-PACK partnerom vzdelávacieho programu pre deti bratislavských škôl – OLOmpiáda, ktorého cieľom je naučiť ich správne nakladať s komunálnym odpadom a osvojiť si témy ako recyklácia, ochrana životného prostredia, triedenie odpadu a spoločenská zodpovednosť (<http://www.naturpack.sk/novinky/natur-pack-as-partner-olimpiady-2012/>). Od roku 2017 nesie program názov Olománia.

V predmetnom období (21. 6. 2018) sa v rámci podujatia Olománia uskutočnilo podujatie Veľké finále Olománie, ktoré ho sa zúčastnilo viac ako 500 detí a pedagógov. Podujatie bolo vyvrcholením celoročného snaženia žiakov a ich učiteľov v triedení vybraných druhov odpadov.

**Doplňujúce informácie:** <https://www.naturpack.sk/novinky/v-bratislave-sa-uskutocnilo-velke-finale-olomanie-1/> a na [www.olomania.sk](http://www.olomania.sk)



Obr. 13: NATUR-PACK pri odovzdávaní cien víťazným školám

#### Viac informácií o podujatí:

<https://www.olomania.sk/najlepsie-triedenie-je-netvorba-odpadu/>

#### **NATUR-PACK, a.s.**

Ružová dolina 6, 821 08 Bratislava

Tel.: +421 2 50 22 12 22 | Fax: +421 2 50 22 15 42

E-mail: [office@naturpack.sk](mailto:office@naturpack.sk) | [www.naturpack.sk](http://www.naturpack.sk)

Bankové spojenie: Tatra banka | Číslo účtu: 262 785 2644/1100 | IČO: 35 979 798 | IČ DPH SK2022130374





### Zážitkové divadelné predstavenie „ODPADla nám hodina!“

NATUR-PACK sa stal odborným garantom a partnerom divadelného predstavenia „ODPADla nám hodina!“ z dielne Daniela Heviera. Divadelné predstavenie je prístupné žiakom bratislavských škôl od novembra 2017. Cieľom interaktívneho divadelného predstavenia je vysvetliť deťom hravou formou význam správneho triedenia odpadov, recyklácie, predchádzania vzniku odpadov, a to všetko v spojitosti s ochranou životného prostredia.

**V predmetnom období** divadelné predstaveniev navštívilo **v 7 termínoch viac ako 1 500** žiakov materských a základných škôl v Bratislave a okolia (prehľad termínov na stránke Olománie: <https://www.olomania.sk/prihlasovaci-formular-na-podujatie-odpadla-nam-hodina/>)



Obr. 14: Predstavenie „ODPADla nám hodina!“ v divadle L+S, Bratislava

#### Doplňujúce informácie:

<https://www.naturpack.sk/novinky/odpadla-nam-hodina-novy-program-pre-deti-od-olo-a-natur-packu/>

<https://www.odpady-portal.sk/Dokument/103834/v-bratislave-odpadla-hodina.aspx>

<https://www.olo.sk/interaktivne-divadelne-predstavenie-odpadla-nam-hodina-nauci-deti-spravne-triedit-odpad/>

#### NATUR-PACK, a.s.

Ružová dolina 6, 821 08 Bratislava

Tel.: +421 2 50 22 12 22 | Fax: +421 2 50 22 15 42

E-mail: [office@naturpack.sk](mailto:office@naturpack.sk) | [www.naturpack.sk](http://www.naturpack.sk)

Bankové spojenie: Tatra banka | Číslo účtu: 262 785 2644/1100 | IČO: 35 979 798 | IČ DPH SK2022130374

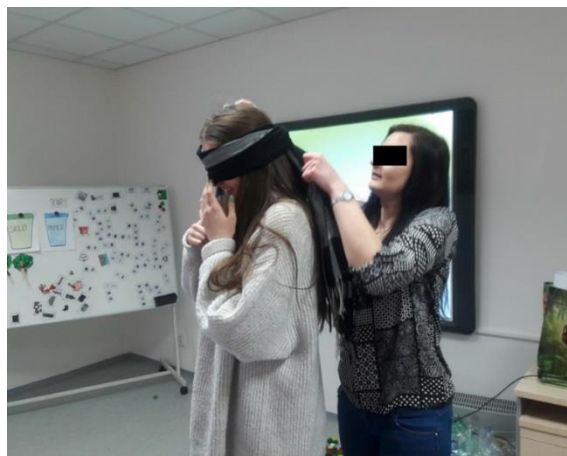




#### 4. Partnerstvo so zberovou spoločnosťou KOSIT a.s. a Nadáciou KOSIT

Od druhého polroka 2016 (teda súčasne so začiatkom fungovania NATUR-PACKu ako OZV) NATUR-PACK začal financovať prepravné náklady škôl prichádzajúcich na ekovýchovu do Centra environmentálnej výchovy Nadácie KOSIT. Centrum ročne navštívi približne 4 000 detí.

**V predmetnom období** CEV navštívilo **663** žiakov základných a stredných škôl z Košíc a okolia.



Obr. 15: Ekovýchova v CEV Kosit, 2018

#### Doplňujúce informácie:

<https://www.kosit.sk/skoly-a-osveta/centrum-environmentalnej-vychovy/>

#### 5. Zážitková ekovýchova EVIANA v meste Prešov

Od septembra 2017 NATUR-PACK zabezpečuje zážitkovú ekovýchovu v priestoroch EKOPARKU Holá Hora v meste Prešov, alternatívne i priamo na školách v meste Prešov. Aktivita je výsledkom spolupráce NATUR-PACKu a Technických služieb mesta Prešov. NATUR-PACK v týchto priestoroch zabezpečuje zážitkovú ekovýchovu s osvedčenými lektormi organizácie EVIANA.

**V predmetnom období** sa ekovýchovy EVIANA v meste Prešov zúčastnilo celkovo 788 žiakov základných škôl, z toho priamo v Ekoparku 218 detí.



Organizácia EVIANA zabezpečovala pre NATUR-PACK ekovýchové programy aj v iných lokalitách (napr. obecné podujatia v meste Košice, Rimavská Sobota, Ekotopfilm v meste Trebišov a pod.).



Obr. 16: Podujatie pre verejnosť Ekofest s ekovýchovou EVIANA 18. – 23. 6. 2018, Ekopark Holá Hora

#### Doplňujúce informácie:

<http://ekoparkpo.sk/ponukame/bezplatne-vzdelavacie-programy>

<http://bit.ly/2MZrFht>

## 6. Putovný filmový festival Ekotopfilm – Envirofilm 2017/2018

NATUR-PACK je generálnym partnerom putovného filmového festivalu Ekotopfilm – Envirofilm od ročníka 2015/2016. V ročníku 2017/2018 absolvoval turné s novým programom postaveným na originálnom animovanom seriáli „*Nehádzme všetko do jedného vreca*“. Nový program umožnil ešte väčšie zapojenie detí.

V rámci otvorenia nového ročníka filmového festivalu Ekotopfilm – Envirofilm v Bratislave vystúpila s novým programom za NATUR-PACK autorka hry Garbage Gobblers Táňa Zacharovská. Jej zážitkový program videlo dňa 30. 4. 2018 **404** detí a dňa 3. 5. 2018 až **613** detí. Predstavenie s hrou Garbage Gobblers sa stretlo s veľkým ohlasom u detí i pedagógov.

#### NATUR-PACK, a.s.

Ružová dolina 6, 821 08 Bratislava

Tel.: +421 2 50 22 12 22 | Fax: +421 2 50 22 15 42

E-mail: [office@naturpack.sk](mailto:office@naturpack.sk) | [www.naturpack.sk](http://www.naturpack.sk)

Bankové spojenie: Tatra banka | Číslo účtu: 262 785 2644/1100 | IČO: 35 979 798 | IČ DPH SK2022130374





**V predmetnom období** realizoval tím NATUR-PACK prvé vystúpenie v meste Trebišov, ktorého sa dňa 31. 5. 2018 zúčastnilo celkovo **790** detí. Večernú diskusiu, na ktorej diskutovali s verejnosťou odborníci z NATUR-PACKu a lektorky organizácie EVIANA si prišlo pozrieť **40** ľudí.



Obr. 17: Junior Festival, Bratislava, 30. 4. 2018 – vystúpenie s programom Garbage Gobblers



Obr. 18: Junior Festival, Ekotofilm, Trebišov, 31. 5. 2018

**Doplňujúce informácie:** <http://bit.ly/2N8sDlj>, <http://bit.ly/2uidtJD>

**NATUR-PACK, a.s.**

Ružová dolina 6, 821 08 Bratislava

Tel.: +421 2 50 22 12 22 | Fax: +421 2 50 22 15 42

E-mail: [office@naturpack.sk](mailto:office@naturpack.sk) | [www.naturpack.sk](http://www.naturpack.sk)

Bankové spojenie: Tatra banka | Číslo účtu: 262 785 2644/1100 | IČO: 35 979 798 | IČ DPH SK2022130374





## 7. Lektorská ekovýchova, školenia pre pedagógov a obecné podujatia

Okrem vyššie uvedených vzdelávacích programov vo vybraných lokalitách NATUR-PACK v predmetnom období realizoval po dohode so samosprávami a školami zážitkové ekovýchovné programy, ako aj školenia pre pedagógov. Tieto aktivity pre NATUR-PACK zabezpečovali lektori organizácií EVIANA, Deti čistej zeme a lektor pre oblasť juhozápadného Slovenska Mgr. Andrej Popovič.

V rámci obecných podujatí sa NATUR-PACK zameriava na využitie existujúcich programov a ekovýchovných hier, vytvorených v predošlom období (napr. hra „Odpadové Človeče, nehnevaj sa!“, odpadové puzzle, aktivita na správne triedenie odpadu a pod.).

V predmetnom období sa zo záujmom stretla aj hra Garbage Gobblers, ktorá bola propagovaná, napr. v rámci Dňa Zeme v bratislavskej Železnej Studničke.

**Tab. 2 – Prehľad aktivít**

Aktivita	Počty účastníkov
Ekovýchova v materských, základných a stredných školách	<b>716 žiakov</b>
Obecné podujatia	<b>2 020 účastníkov</b>
Školenia pre pedagógov	<b>25 pedagógov</b>



Obr. 19: Jedno z obecných podujatí na podporu správneho triedenia odpadu, Bratislava – Železná Studnička, Deň Zeme, 2018

Doplňujúce informácie: <http://bit.ly/2uuXtml>, <http://bit.ly/2ut6ixh>

## 8. Informačné letáky do domácností a informačný plagát pre obecné vývesné plochy

### NATUR-PACK, a.s.

Ružová dolina 6, 821 08 Bratislava

Tel.: +421 2 50 22 12 22 | Fax: +421 2 50 22 15 42

E-mail: [office@naturpack.sk](mailto:office@naturpack.sk) | [www.naturpack.sk](http://www.naturpack.sk)

Bankové spojenie: Tatra banka | Číslo účtu: 262 785 2644/1100 | IČO: 35 979 798 | IČ DPH SK2022130374





V predmetnom období NATUR-PACK distribuoval vybraným samosprávam zberových spoločností (AVE východ, T+T, AVE Východ a EkoBard) celkovo **18 500** ks, čo predstavuje domácnosti pre približne 55 500 obyvateľov. Z konkrétnych samospráv možno spomenúť napr. mesto Myjava, Bardejov a Kremnica.

V predmetnom období zároveň NATUR-PACK začal pripravovať nový vizuál letákov do domácností, kde sa s ďalšou distribúciou začne v mesiacoch august – december 2018.



Obr. 20: Vizuál jednej z možných kombinácií systému združeného nakladania s komunálnym odpadom

## 9. Nálepky na 1 100 litrové nádoby na triedený zber

NATUR-PACK priebežne vybavuje požiadavky samospráv súvisiace s nálepkami na 1100 l nádoby na triedený zber. Každá jednotlivá požiadavka prechádza procesom schvaľovania textácie zberovou spoločnosťou a konkrétnou samosprávou.

V predmetnom období sme zabezpečovali tvorbu a tlač nálepiek (komodity SKLO, PLASTY, PAPIER, VKM a KOVY) pre mesto **Myjava**, mesto **Senec** a **Združenie obcí Rajecká dolina**. Distribúcia týchto nálepiek prebehla začiatkom mesiaca júl 2018.



**SKLO**

✓ **PATRIA SEM:** biele a farebné čisté sklo rôznej veľkosti (nevratné obaly z nápojov, poháre a pod.), črepy, úlomky tabuľového skla

✗ **NEPATRIA SEM:** znečistené sklo, sklo s prímiesami, zrkadlá, bezpečnostné sklo, technické sklo, sklenené fľaše od chemikálií, keramika, porcelán, autosklo, sklo kombinované s iným materiálom (drôtené sklo), žiarovky, plexisklo, TV obrazovky

Spoločne vytriedme farebnejší svet

 ZDRUŽENIE OBCÍ RAJECKÁ DOLINA 

Obr. 21: Ukážka vizuálu nálepiek, príklad z mesta Myjava

**NATUR-PACK, a.s.**

Ružová dolina 6, 821 08 Bratislava

Tel.: +421 2 50 22 12 22 | Fax: +421 2 50 22 15 42

E-mail: [office@naturpack.sk](mailto:office@naturpack.sk) | [www.naturpack.sk](http://www.naturpack.sk)

Bankové spojenie: Tatra banka | Číslo účtu: 262 785 2644/1100 | IČO: 35 979 798 | IČ DPH SK2022130374





## B. Celoplošné vzdelávacie aktivity/informačné kampane:

### 1. Nová webová stránka NATUR-PACK s novou sekciou VEREJNOSŤ obsahujúcou originálne vzdelávacie aktivity

Dňa 1. 3. 2018 NATUR-PACK spustil úplne novú webovú stránku, ktorá v plnej miere integruje nové vzdelávacie aktivity a informačné materiály pre obce a verejnosť.

Podstatná časť vzdelávacích aktivít je obsiahnutá v sekcii (podstránke) VEREJNOSŤ. Tá obsahuje 4 podsekcie: **O triedení, Druhy odpadu, Kvíz a Vzdelávanie.**

Každá sekcia podstránky Vzdelávanie prináša zaujímavou formou spracované všetky dôležité informácie súvisiace s problematikou triedenia a recyklácie odpadov. Sekcia Vzdelávanie integruje aj vzdelávacie videá z portálu YouTube a videá, ktoré sú súčasťou reportáží s portálom Čierna labuť.

Okrem sekcie VEREJNOSŤ, NATUR-PACK zverejňuje dôležité informácie aj formou článkov, tzv. noviniek. V predmetnom období bolo na [www.naturpack.sk](http://www.naturpack.sk) zverejnených celkovo **18 noviniek.**



Obr. 22: Vizuál hlavnej stránky s tromi hlavnými cieľovými skupinami – Výrobcovia, Obce, Verejnosť

#### **NATUR-PACK, a.s.**

Ružová dolina 6, 821 08 Bratislava

Tel.: +421 2 50 22 12 22 | Fax: +421 2 50 22 15 42

E-mail: [office@naturpack.sk](mailto:office@naturpack.sk) | [www.naturpack.sk](http://www.naturpack.sk)

Bankové spojenie: Tatra banka | Číslo účtu: 262 785 2644/1100 | IČO: 35 979 798 | IČ DPH SK2022130374





Obr. 23: Rozdelenie sekcií podstránky Verejnosc'



NATUR-PACK na štvrtročnej báze zasiela propagačné materiály v elektronickej podobe všetkým partnerským samosprávam elektronicou cestou. Stiahnuť si ich môžu aj priamo na novom webe. Pre tento účel slúži sekcia: <https://www.naturpack.sk/na-stiahnutie/dokumenty-obce/>.

**Doplňujúce informácie:**

<https://www.youtube.com/watch?v=Gqr1WzsgCl8>

<https://www.youtube.com/watch?v=helv-mKWAwg>

<http://bit.ly/2pdvNjw>

**NATUR-PACK, a.s.**

Ružová dolina 6, 821 08 Bratislava

Tel.: +421 2 50 22 12 22 | Fax: +421 2 50 22 15 42

E-mail: [office@naturpack.sk](mailto:office@naturpack.sk) | [www.naturpack.sk](http://www.naturpack.sk)

Bankové spojenie: Tatra banka | Číslo účtu: 262 785 2644/1100 | IČO: 35 979 798 | IČ DPH SK2022130374







## 2. Elektronické newslettery s pomôckami, dôležitými informáciami pre samosprávy a súťažami pre verejnosť

V období od 1. 4. 2018 do 30. 6. 2018 zaslal NATUR-PACK všetkým partnerským samosprávam **3 informačné newslettery a školám 2 newslettery**. NATUR-PACK touto formou informoval o všetkých dôležitých aktualitách súvisiacich so zákonom o odpadoch, ako aj o uskutočňovaných a pripravovaných vzdelávacích aktivitách, ktoré môže partnerská samospráva a jej školy využívať.

Komunikáciu formou hromadných emailov NATUR-PACK využíva aj pri oboznamovaní škôl a samospráv o vyhlásených súťažiach (napr. ku Dňu Zeme). V predmetnom období úspešne prebehla kreatívna súťaž ku Dňu Zeme 2018, v rámci ktorej bolo hodnotených viac ako 300 prác (**doplňujúce informácie:** <http://bit.ly/2ut6ixh>).

**V predmetnom období** vytvoril NATUR-PACK pre partnerské samosprávy aj samostatný **vzdelávací materiál č. 11 (zo dňa 29. 6. 2018)**, ktorý je k dispozícii na osobitnej podstránke: <https://www.naturpack.sk/na-stiahnutie/dokumenty-obce/informacny-material-pre-obce-c-11/>.

### **Vzdelávací materiál č. 11 obsahuje dve originálne vzdelávacie aktivity.**

Prvou aktivitou je metodicko-didaktická pomôcka – **Inšpiromat** na tému ODPADY, ktorý bol pripravený v partnerstve s organizáciou CEEV ŽIVICA. Ide o unikátny vzdelávací materiál, ktorý sa aj pri iných témach osvedčil pri práci s pedagógmi, ktorí vďaka nemu môžu v danej téme samostatne pracovať so svojimi žiakmi. Inšpiromaty využíva organizácia ŽIVICA pri systematickej práci s pedagógmi a školami zapojenými do populárneho programu Zelená škola. Inšpiromat ODPADY je v poradí už piatym Inšpiromatom, ale prvým, ktorý je prístupný aj školám nezapojeným do programu Zelená škola.

Druhou vzdelávacou aktivitou je **populárno-náučné spracovanie témy PLASTY**. Materiál bol pripravený vo viacerých variantoch tak, aby ho samosprávy mohli využiť, či už pre zverejnenie na svojej webovej stránke alebo v tlačených periodikách. Materiál sa podrobnejšie zameriava na problematiku plastov, problémy spojené s odpadmi z nich vzniknutými, ako aj možnosťami, ako sa dá plastový odpad minimalizovať.

**Link na článok PLASTY:** <http://bit.ly/2uho6fD>





### 3. Vzdelávacie elektronické aplikácie – Green Bin, NeODPADni z ODPADOV, Garbage Gobblers

NATUR-PACK sa v predošlých rokoch podieľal na vzniku dvoch unikátnych aplikácií, provou z nich je výučbový softvér „**NeODPADni z ODPADOV**“, ktorý je ešte stále atraktívnou pomôckou pre spestrenie bežnej výuky na základných školách. Softvér vznikol už v roku 2012 v rámci projektu „Moderne o odpadoch“ a naďalej je bezplatne dostupný pre všetky školy na Slovensku. Neskôr (v roku 2016) sme sa stali partnermi pri tvorbe prvej mobilnej aplikácie na podporu triedenia odpadov a recyklácie – **GREEN BIN**. OZ Ekorast, ktorá aplikáciu vytvorila, plánuje jej ďalší rozvoj v najbližšej budúcnosti.

Najnovšou aplikáciou, ktorá bola oficiálne spustená koncom mája 2018, je hra pre tablety s názvom **Garbage Gobblers**. NATUR-PACK poskytuje autorke tejto hry (Táňa Zacharovská) odborné poradenstvo v procese finalizácie. V predmetnom období NATUR-PACK posunul spoluprácu v podobe oficiálneho partnerstva na tvorbe edukačnej webovej stránky ku hre Garbage Gobblers. Webová stránka by mala byť dokončená v priebehu roku 2018 a jej obsah bude určený deťom, rodičom i pedagógom.

Autorka hry ju definuje nasledovne: „Hra Garbage Gobblers je vzdelávacia hra, učiaci deti rozlišovať jednotlivé druhy odpadu. Rakety na planétu zhadzujú odpadky. Je len jediná možnosť, ako ju zachrániť! Triediť odpad a kímiť ním bytosti (Gobblers), ktoré sú rozmiestnené po planéte. Každá bytosť v hre môže jesť len jeden druh odpadu. Hra učí chápať vplyv odpadu na našu planétu a rozvíja pocit zodpovednosti za ochranu životného prostredia.“



Obr. 25: Vizuál hry Garbage Gobblers

#### **NATUR-PACK, a.s.**

Ružová dolina 6, 821 08 Bratislava

Tel.: +421 2 50 22 12 22 | Fax: +421 2 50 22 15 42

E-mail: [office@naturpack.sk](mailto:office@naturpack.sk) | [www.naturpack.sk](http://www.naturpack.sk)

Bankové spojenie: Tatra banka | Číslo účtu: 262 785 2644/1100 | IČO: 35 979 798 | IČ DPH SK2022130374



C. Informačné aktivity uskutočnené prostredníctvom tlače, televízie, online portálov a sociálnych sietí

**Celoslovenský mediálny dosah bol zabezpečený predovšetkým prostredníctvom spolupráce s názorovým portálom Čierna labuť, ako aj v spolupráci s ďalšími vybranými médiami v zmysle nižšie uvedeného prehľadu.**

**Prehľad reportáží a mediálnych výstupov v predmetnom období:**

- **8. 6. 2018: portál Čierna labuť (online) a reportáž na Rádiu FM:**

Názov reportáže: Sklo je jediný materiál, ktorý sa dá recyklovať donekonečna. Boli sme sa pozrieť, ako sa to robí.

Link na reportáž na portáli Čierna labuť: <http://bit.ly/2sFAP13>

Link na reportáž na Rádiu FM: <http://bit.ly/2sFAP13> <http://bit.ly/2MqkuPO>



Obr. 26: Vizuál úvodu reportáže o recyklácii skla na portáli Čierna labuť

Reportáže na portáli Čierna labuť pozostávajú z online reportáže (článok), YouTube videoreportáže z dielne NATUR-PACK a reportáže v [Rádiu FM](#). Ide teda o komplexný informačný a vzdelávací materiál komunikovaný aj prostredníctvom sociálnych sietí.

**Okrem vyššie uvedenej tematickej reportáže NATUR-PACK ako odborná kapacita participoval aj na ďalších reportážach pre vybrané médiá. Z nich vyberáme nasledovné:**



- **1. 4. 2018 – Prešporský podnikateľ, ročník 4, číslo VI. (tlač)**

Názov reportáže: Chceme byť rešpektovaným partnerom štátnych inštitúcií

- **3. 4. 2018 – Obecné noviny (tlač):**

Názov reportáže: OZV NATUR-PACK pripravila pre partnerské samosprávy novú webovú stránku

- **11. 4. 2018 – AppdayTV (online televízia):**

Názov reportáže: Sme krajinou čiernych skládok

Link na reportáž: <http://bit.ly/2IYPJ23>

- **16. 4. 2018 – TV Hlohovec (mestská televízia)**

Názov reportáže: Triedime odpady

Link na reportáž: <http://bit.ly/2NdqPHM>

- **3. 5. 2018 – Tablet TV (online televízia)**

Názov reportáže: M. Sebiň: Slovensko bude mať problém splniť požiadavky EÚ v nakladaní s odpadom

Link na reportáž: <http://bit.ly/2KBFwKy>

- **3. 5. 2018 – Pravda (online denník)**

Názov reportáže: Slovensko musí recyklovať polovicu odpadu inak hrozia sankcie

Link na reportáž: <http://bit.ly/2ur2NaI>

- **17. 6. 2018 – HNOnline (online denník Hospodárske noviny)**

Názov reportáže: Menej odpadu uberie podnikateľom z povinností

Link na reportáž: <http://bit.ly/2uf4WHn>

- **10. 7. 2018 – Obecné noviny (tlač)**

Názov reportáže: OZV NATUR-PACK pripravila pre partnerské samosprávy ďalšie originálne vzdelávacie aktivity



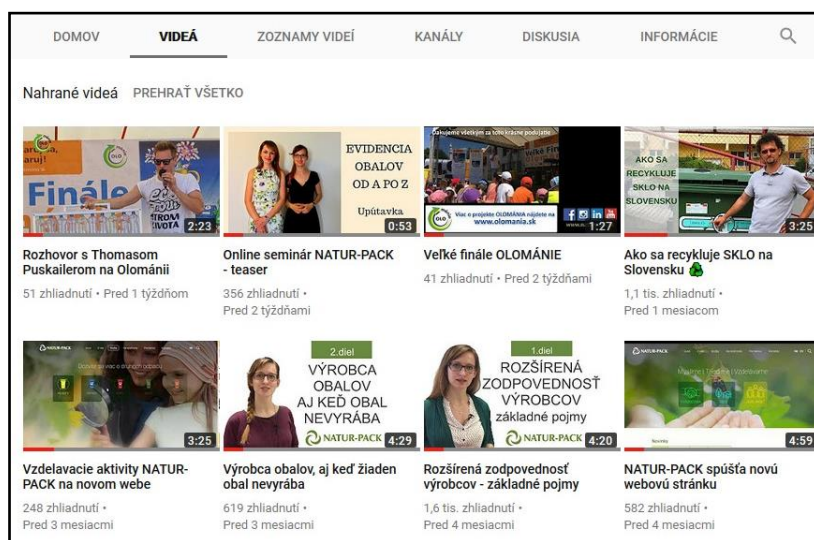


## Sociálne siete NATUR-PACK:

### YouTube

Nový web NATUR-PACKu intenzívne podporuje sociálne siete, ktoré sú jeho integrovanou súčasťou. Súčasťou spustenia nového webu bolo aj vytvorenie podstránok propagujúcich video kampane a informačné videá pre verejnosť, ktoré NATUR-PACK zverejňuje na portáli YouTube (v predmetnom období niesol názov videonaturpack, od 13. 04. 2018 bol rozdelený na dva samostatné kanály – jeden pre verejnosť – NATUR-PACK verejnosti a druhý pre klientov – NATUR-PACK klientom).

V predmetnom období absolvoval tím NATUR-PACK školenie na prácu s portálom YouTube, čo sa prejavilo na náraste odberateľov (viac ako 24 %), ako i na počte videní jednotlivých videí.



Obr. 27: Náhľad do autorského štúdia portálu NATUR-PACK verejnosti

V predmetnom období dosiahlo rekordnú sledovanosť z videí určených verejnosti video z reportáže venovenej recyklácii skla: Ako sa recykluje sklo na Slovensku. Počet videní na portáli YouTube presiahol v priebehu dvoch týždňov od zverejnenia hranicu 1 000.

Link na reportáž: <http://bit.ly/2LOplnD>

#### NATUR-PACK, a.s.

Ružová dolina 6, 821 08 Bratislava

Tel.: +421 2 50 22 12 22 | Fax: +421 2 50 22 15 42

E-mail: [office@naturpack.sk](mailto:office@naturpack.sk) | [www.naturpack.sk](http://www.naturpack.sk)

Bankové spojenie: Tatra banka | Číslo účtu: 262 785 2644/1100 | IČO: 35 979 798 | IČ DPH SK2022130374





## Facebook

Sociálna sieť Facebook je najsilnejšie sa rozvíjajúcou sieťou NATUR-PACKu a hlavnou sociálnou sieťou pre verejnosť. Prostredníctvom tejto sociálnej siete komunikujeme kampane, reportáže i vedomostné súťaže. V predmetnom období dosiahol počet priaznivcov Facebookovej stránky NATUR-PACK hodnotu viac ako 1 900. Sledovanosť najúspešnejších prieběžne narastá. NATUR-PACK zverejňuje v priemere **3 – 4** príspevky týždenne. V predmetnom období sme uskutočnili **5** súťaží na sociálnej sieti Facebook, silne rezonovala napríklad súťaž ku Dňu Zeme 2018.

**Facebook NATUR-PACK:** <https://www.facebook.com/naturpack.sk/>

## Instagram

Instagram je podpornou sociálnou sieťou, ktorá v súčasnosti slúži ako foto/video galéria nosných aktivít NATUR-PACKu. V predmetnom období začal NATUR-PACK s rozbehom tejto siete, u ktorej sme v priebehu 3 mesiacov zaznamenali značný nárast sledovateľov i sociálnej aktivity jednotlivých príspevkov.

**Instagram NATUR-PACK:** <https://www.instagram.com/naturpack/>

## LinkedIN

Sociálnu sieť LinkedIN začal NATUR-PACK budovať na jeseň 2017. Jej hlavnou cieľovou skupinou sú klienti a partneri NATUR-PACKu. Napriek tomu, že táto sociálna sieť ešte nie je plne rozvinutá (154 sledovateľov), niektoré príspevky už dosahujú niekoľkotisícové vzhliadnutia.

**LinkedIN NATUR-PACK:** <https://www.linkedin.com/company/natur-pack-a-s/>



[www.naturpack.sk](http://www.naturpack.sk)

### NATUR-PACK, a.s.

Ružová dolina 6, 821 08 Bratislava

Tel.: +421 2 50 22 12 22 | Fax: +421 2 50 22 15 42

E-mail: [office@naturpack.sk](mailto:office@naturpack.sk) | [www.naturpack.sk](http://www.naturpack.sk)

Bankové spojenie: Tatra banka | Číslo účtu: 262 785 2644/1100 | IČO: 35 979 798 | IČ DPH SK2022130374





**Prílohy:**

**Príloha 1:** Zoznam zazmluvnených obcí v členení na IČO obce a názov obce

**Príloha 2:** Rozsah územného pokrytia Slovenskej republiky na účely zabezpečenia zberu vyhradeného prúdu odpadu

**NATUR-PACK, a.s.**

Ružová dolina 6, 821 08 Bratislava

Tel.: +421 2 50 22 12 22 | Fax: +421 2 50 22 15 42

E-mail: [office@naturpack.sk](mailto:office@naturpack.sk) | [www.naturpack.sk](http://www.naturpack.sk)

Bankové spojenie: Tatra banka | Číslo účtu: 262 785 2644/1100 | IČO: 35 979 798 | IČ DPH SK2022130374




**Príloha 1: Zoznam zazmluvnených obcí v členení na IČO obce a názov obce**

p.č.	IČO	Názov obce
1	00316555	Abramová
2	00311405	Adamovské Kochanovce
3	00322792	Adidovce
4	00321834	Andrejová
5	00328090	Ardovo
6	00314382	Babín
7	00319732	Babiná
8	00650587	Bacúrov
9	00331279	Bačka
10	00331287	Báčkov
11	00304654	Báhoň
12	00324990	Bajany
13	00326801	Bajerov
14	00319228	Balog nad Ipľom
15	00330281	Baňa
16	00325015	Bánovce nad Ondavou
17	00332259	Banské
18	00331295	Bara
19	00649520	Barca
20	00321842	Bardejov
21	00321851	Bartošovce
22	00323942	Baška
23	00322806	Baškovce, okres Humenné
24	00325007	Baškovce, okres Sobrance
25	00321869	Becherov
26	00322814	Belá nad Cirochou
27	00321168	Belá, okres Žilina
28	00321877	Beloveža
29	00317063	Beluša
30	00323951	Belža
31	00314391	Beňadovo
32	00325023	Beňatina
33	00691224	Beniakovce
34	00332267	Benkovce
35	00331309	Beša, okres Michalovce
36	00328103	Betliar
37	00325031	Bežovce
38	00331317	Biel
39	00308803	Bíňa
40	00654825	Biskupová
41	00648957	Bitarová
42	00325040	Blatná Polianka
43	00325058	Blatné Remety
44	00325066	Blatné Revištia
45	00690198	Blažice
46	00649201	Blažovce
47	00314404	Bobrov
48	00690171	Bočiar
49	00648809	Bodorová
50	00321885	Bogliarka

p.č.	IČO	Názov obce
51	00323985	Bohdanovce
52	00328111	Bohúňovo
53	00310239	Bojná
54	00318001	Bojnice
55	00331333	Boľ
56	00323993	Boliarov
57	00648043	Borcová
58	00331341	Borša
59	00331350	Boňany
60	00325074	Bracovce
61	00603481	Bratislava
62	17078512	Brdárka
63	00331376	Brehov
64	00322831	Brekov
65	00322857	Brestov nad Laborcom
66	00322849	Brestov, okres Humenné
67	00309435	Brestovec, okres Myjava
68	00590754	Bretka
69	00314412	Breza
70	00648973	Brezany
71	00331384	Brezina
72	00319741	Breziny
73	00330329	Breznica
74	00330337	Breznička, okres Stropkov
75	00321893	Brezov
76	00309443	Brezová pod Bradlom
77	00690139	Brezovec
78	00314421	Brezovica, okres Tvrdosín
79	00326887	Brežany
80	00316580	Brieštie
81	31872611	Brodzany
82	00330345	Brusnica
83	00328979	Brutovce
84	00317101	Brvnište
85	00594768	Brzotín
86	00319759	Budča
87	00324001	Budimír
88	00689742	Budince
89	00316598	Budiš
90	00325082	Budkovce
91	00304697	Budmerice
92	00330353	Bukovce
93	00324027	Bukovec, okres Košice - okolie
94	00690201	Bunetice
95	00325091	Bunkovce
96	00332275	Bystré
97	00331392	Byšta
98	00321192	Bytča
99	00326895	Bzenov
100	00648485	Bzovská Lehôtka

**NATUR-PACK, a.s.**

Ružová dolina 6, 821 08 Bratislava

Tel.: +421 2 50 22 12 22 | Fax: +421 2 50 22 15 42

E-mail: office@naturpack.sk | www.naturpack.sk

Bankové spojenie: Tatra banka | Číslo účtu: 262 785 2644/1100 | IČO: 35 979 798 | IČ DPH SK2022130374







101	00330370	Bžany
102	00332283	Cabov
103	00331406	Cejkov
104	00330388	Cernina
105	00312347	Cífer
106	00321923	Cigelka
107	00330396	Cigla
108	00322865	Čabalovce
109	00322873	Čabiny
110	00313971	Čadca
111	00324051	Čakanovce, okres Košice - okolie
112	00324060	Čaňa
113	00304701	Častá
114	00325104	Čečehov
115	00324078	Čečejevce
116	00699144	Čefadince
117	00331414	Čefovce
118	00331422	Čerhov
119	00313335	Čerín
120	00322881	Čermína
121	00331431	Černochovej
122	00322890	Čertižné
123	00634964	Červeňany
124	00326917	Červenica
125	00312355	Červeník
126	00326135	Červený Kláštor
127	00331449	Čičarovce
128	00332305	Čičava
129	00321206	Čičmany
130	00331457	Čierna
131	00328154	Čierna Lehota, okres Rožňava
132	00331465	Čierna nad Tisou
133	00332313	Čierne nad Topľou
134	00331473	Čierne Pole
135	00650005	Čierny Potok
136	00634956	Čimhová
137	00329835	Čirč
138	00318655	Čiž
139	00324086	Čižatice
140	00328162	Čoltovo
141	00648426	Čremošné
142	00594831	Čučma
143	00322903	Čukalovce
144	00332321	Ďapalovce
145	00331481	Dargov
146	00332330	Davidov
147	00324094	Debraď
148	00322920	Dedačov
149	00306428	Dedina Mládeže
150	00328171	Dedinky
201	00325139	Fekišovce
202	00318671	Figa
203	00329851	Forbasy

151	00332348	Detník
152	00321214	Divina
153	00321222	Divinka
154	00305901	Dlhá nad Váhom
155	00328189	Dlhá Ves
156	00332356	Dlhé Klčovo
157	00322938	Dlhé nad Cirochou
158	00321231	Dlhé Pole
159	00329011	Dlhé Stráže
160	00331490	Dobrá
161	00328197	Dobšiná
162	00317136	Dohňany
163	00304727	Doľany, okres Pezinok
164	00319287	Dolinka
165	00317152	Dolná Mariková
166	00611638	Dolná Streda
167	00321249	Dolná Tižina
168	00312410	Dolné Orešany
169	00312428	Dolné Otrokovce
170	00312436	Dolné Trhovište
171	00321257	Dolný Hričov
172	00317179	Dolný Lieskov
173	00317195	Domaniža
174	00331503	Drahňov
175	00329045	Dravce
176	00324108	Drienovec
177	00649911	Drňa
178	00328201	Drnava
179	00324116	Družstevná pri Hornáde
180	00316636	Dubové, okres Turčianske Teplice
181	00319881	Dubové, okres Zvolen
182	00318663	Dubovec
183	00322946	Dúbrava, okres Snina
184	00313408	Dúbravica
185	00325112	Dúbravka
186	00319899	Dúbravy
187	00314013	Dunajov
188	00330434	Duplín
189	00632732	Ďurčiná
190	00332364	Ďurdoš
191	00324124	Ďurdošík
192	00692492	Ďurďové
193	00324132	Ďurkov
194	00329843	Ďurková
195	00647608	Ďurkovce
196	00331511	Dvorianky
197	00312495	Dvorníky
198	00331520	Egreš
199	00321265	Fačkov
200	00325121	Falkušovce
251	00325171	Hnojné
252	00318752	Hodejov
253	00649554	Hodejovec

**NATUR-PACK, a.s.**

Ružová dolina 6, 821 08 Bratislava

Tel.: +421 2 50 22 12 22 | Fax: +421 2 50 22 15 42

 E-mail: [office@naturpack.sk](mailto:office@naturpack.sk) | [www.naturpack.sk](http://www.naturpack.sk)

Bankové spojenie: Tatra banka | Číslo účtu: 262 785 2644/1100 | IČO: 35 979 798 | IČ DPH SK2022130374





204	00327026	Fričovce
205	00327034	Fulianka
206	00321966	Gabolto
207	00305944	Gáň
208	00326143	Gánovce
209	00321273	Gbeľany
210	00690236	Geča
211	00649562	Gemerček
212	00328219	Gemerská Hôrka
213	00318698	Gemerská Panica
214	00328227	Gemerská Poloma
215	00649571	Gemerské Dechtáre
216	00650021	Gemerské Michalovce
217	00328243	Gemerský Sad
218	00321974	Gerlachov, okres Bardejov
219	00332372	Giglovce
220	00332381	Girovce
221	00328251	Gočaltovo
222	00328260	Gočovo
223	00318728	Gortva
224	00330451	Gribov
225	00690091	Gruzovce
226	00324159	Gyňov
227	00314471	Habovka
228	00324167	Hačava
229	00316661	Háj, okres Turčianske Teplice
230	00318736	Hajnáčka
231	00329860	Hajtovka
232	00329878	Haligovce
233	00324175	Haniska, okres Košice - okolie
234	00595187	Hanková
235	00322962	Hankovce, okres Humenné
236	00692484	Hatné
237	00330469	Havaj
238	00696048	Havka
239	00325155	Hažín
240	00690082	Hažín nad Cirochou
241	00322016	Hažlín
242	00328278	Henckovce
243	35532319	Hencovce
244	00324183	Herľany
245	00314480	Hladovka
246	00361423	Hlboké nad Váhom
247	00332411	Hlinné
248	00325163	Hlivišťa
249	00312509	Hlohovec
250	00329886	Hniezdne
301	00318825	Chanava
302	00308927	Chľaba
303	00323047	Chlmec
304	00329916	Chmeľnica
305	00327115	Chmeľov
306	00322075	Chmeľová

254	00691241	Hodkovce
255	00332429	Holčíkovce
256	00328286	Honca
257	00325180	Horňa
258	00317276	Horná Mariková
259	00317284	Horná Poruba
260	00316695	Horná Štubňa
261	00310441	Horné Obdokovce
262	00682152	Horné Trhovište
263	00321290	Horný Hričov
264	00623695	Horný Lieskov
265	00319953	Horný Tisovník
266	00325198	Horovce, okres Michalovce
267	00318761	Hostice
268	00690252	Hostovce, okres Košice - okolie
269	00322971	Hostovice
270	00326208	Hozelec
271	00326194	Hôrka
272	00321303	Hôrky
273	00327093	Hrabkov
274	00690147	Hrabová Roztoka
275	00322041	Hrabovec
276	00322997	Hrabovec nad Laborcom
277	00322059	Hrabské
278	00331538	Hraň
279	00329894	Hraničné
280	00326224	Hranovnica
281	00311634	Hrašné
282	00691232	Hrašovník
283	00331546	Hrčeľ
284	00328294	Hrhov
285	00331554	Hriadky
286	00647446	Hričovské Podhradie
287	00319961	Hriňová
288	00313475	Hrochoť
289	00329908	Hromoš
290	00323004	Hrubov
291	00328308	Hrušov, okres Rožňava
292	00314501	Hruštín
293	00650013	Hubovo
294	00323012	Hudcovce
295	00330493	Hunkovce
296	00306452	Hurbanovo
297	00325201	Husák
298	00322067	Hutka
299	00648922	Hvozdnica
300	00324230	Hýľov
351	00594784	Jovice
352	00325279	Jovsa
353	00332453	Juskova Voľa
354	00325287	Kačanov
355	00633909	Kaľamenová
356	00323098	Kalná Roztoka

**NATUR-PACK, a.s.**

Ružová dolina 6, 821 08 Bratislava

Tel.: +421 2 50 22 12 22 | Fax: +421 2 50 22 15 42

E-mail: office@naturpack.sk | www.naturpack.sk

Bankové spojenie: Tatra banka | Číslo účtu: 262 785 2644/1100 | IČO: 35 979 798 | IČ DPH SK2022130374





307	00325210	Choňkovce
308	00304760	Chorvátsky Grob
309	00618969	Chorvátý
310	00330507	Chotča
311	00649872	Chrámec
312	00324248	Chrastné
313	00309575	Chvojnica, okres Myjava
314	00325236	Iňačovce
315	00325228	Inovce
316	00316709	Ivančiná
317	00649511	Ivanice
318	00311651	Ivanovce
319	00331562	Ižkovce
320	00323055	Jabloň
321	00304794	Jablonec
322	00328332	Jablonov nad Turňou
323	00321338	Jablonové, okres Bytča
324	00329207	Jaklovce
325	00329924	Jakubany
326	00330515	Jakušovce
327	00323063	Jalová
328	00312592	Jalšové
329	00649864	Janice
330	00324256	Janík
331	00323071	Jankovce
332	00690627	Janov
333	00327204	Janovík
334	00329932	Jarabina
335	00317349	Jasenica
336	00690074	Jasenov, okres Humenné
337	00325244	Jasenov, okres Sobrance
338	00314536	Jasenová
339	00332437	Jasenovce
340	00321346	Jasenové
341	00316717	Jasenovo
342	00324264	Jasov
343	00325252	Jastrabie pri Michalovciach
344	00316725	Jazernica
345	00322091	Jedlinka
346	00325261	Jenkovce
347	00318833	Jesenské, okres Rimavská Sobota
348	00649589	Jestice
349	00699207	Ješkova Ves
350	00696285	Jezersko
401	00325317	Kolibabovce
402	00323161	Kolonica
403	00322156	Komárov
404	00324329	Komárovce
405	00315311	Komjatná
406	00318868	Konrádovce
407	00648876	Konská, okres Žilina
408	00325333	Koňuš
409	00312665	Koplotovce

357	00318841	Kaloša
358	00324272	Kalša
359	00325295	Kaluža
360	00323101	Kamenica nad Cirochou
361	00308751	Kamenica nad Hronom
362	00332461	Kamenná Poruba, okres Vranov nad Topľou
363	00648906	Kamenná Poruba, okres Žilina
364	00047244	Kamenný Most
365	00323110	Kamienka, okres Humenné
366	00329941	Kamienka, okres Stará Lubovňa
367	00330531	Kapišová
368	00327239	Kapušany
369	00331571	Kapušianske Kľačany
370	00323128	Karná
371	00331589	Kašov
372	00331597	Kazimír
373	00324299	Kecerovce
374	00690287	Kecerovský Lipovec
375	00330540	Kečkovce
376	00328375	Kečovo
377	00690261	Kechnec
378	00312631	Kľačany
379	00648914	Kľače
380	00332470	Kladzany
381	00310549	Klátova Nová Ves
382	00327255	Klenov
383	00323136	Klenová
384	00318850	Klenovec
385	00692476	Klieština
386	00314544	Klin
387	00689718	Klin nad Bodrogom
388	00319996	Klokoč
389	00325309	Klokočov, okres Michalovce
390	00314056	Klubina
391	00328383	Kobeliarovo
392	00328391	Kočeľovce
393	00648868	Kocurany
394	00323144	Kochanovce, okres Humenné
395	00324311	Kokšov-Bakša
396	00329959	Kolačkov
397	00310557	Kolačno
398	00321362	Kolárovice
399	00323152	Kolbasov
400	00330558	Kolbovce
451	00314595	Krušetnica
452	00330647	Krušinec
453	00699250	Krušovce
454	00322211	Kružľov
455	00594776	Kružná
456	00648892	Kunerad
457	00320803	Kunešov
458	00328448	Kunova Teplica
459	00329291	Kurimany

**NATUR-PACK, a.s.**

Ružová dolina 6, 821 08 Bratislava

Tel.: +421 2 50 22 12 22 | Fax: +421 2 50 22 15 42

E-mail: office@naturpack.sk | www.naturpack.sk

Bankové spojenie: Tatra banka | Číslo účtu: 262 785 2644/1100 | IČO: 35 979 798 | IČ DPH SK2022130374





410	00325350	Koromľa
411	00330574	Korunková
412	35550091	Kostoľany nad Hornádom
413	00317381	Kostolec
414	00311693	Kostolná-Záriečie
415	00309621	Košariská
416	00332496	Košarovce
417	00691135	Košice
418	00324345	Košická Belá
419	00324353	Košická Polianka
420	00324361	Košické Oľšany
421	00324370	Košický Klečenov
422	00323179	Koškovce
423	00321389	Kotešová
424	00321397	Kotrčiná Lúčka
425	00696684	Kováčová, okres Rožňava
426	00320005	Kováčová, okres Zvolen
427	00331601	Kožuchov
428	00330582	Kožuchovce
429	30230365	Krahule
430	00311715	Krajné
431	00318876	Kráľ
432	00314561	Kraľovany
433	00324388	Kráľovce
434	00321401	Krasňany
435	00314072	Krásno nad Kysucou
436	00328413	Krásnohorská Dlhá Lúka
437	00326291	Kravany, okres Poprad
438	00331627	Kravany, okres Trebišov
439	00325376	Krčava
440	00329967	Kremná
441	00320781	Kremnica
442	30230373	Kremnické Bane
443	00325384	Kristy
444	00330639	Krišľovce
445	00331635	Krišovská Liesková
446	00322199	Krivé
447	00311723	Krivosúd-Bodovka
448	00322202	Kríže
449	00330957	Kručov
450	00320056	Krupina
501	00690490	Lipníky
502	00322288	Lipová, okres Bardejov
503	00327387	Lipovce
504	00328464	Lipovník, okres Rožňava
505	00326330	Liptovská Teplička
506	00330019	Litmanová
507	00699276	Livina
508	00322296	Livov
509	00322300	Livovská Huta
510	00314625	Lokca
511	00314633	Lomná
512	00330680	Lomné

460	00330663	Kurimka
461	00322253	Kurov
462	00325392	Kusín
463	31196781	Kuzmice, okres Topoľčany
464	00331643	Kuzmice, okres Trebišov
465	00327310	Kvačany, okres Prešov
466	00332518	Kvakovce
467	00329975	Kyjov
468	00324400	Kysak
469	00331651	Kysta
470	00314099	Kysucké Nové Mesto
471	00314081	Kysucký Lieskovec
472	00329983	Lacková
473	37791699	Lackovce
474	00331660	Ladmovce
475	00323195	Ladomirov
476	00330671	Ladomirová
477	00322261	Lascov
478	00331678	Lastovce
479	00325414	Laškovce
480	00317446	Lažy pod Makytou
481	00690481	Lažany
482	00329991	Legnava
483	00696293	Lechnica
484	00325422	Lekárovce
485	00331686	Leles
486	00322270	Lenartov
487	00318892	Lenartovce
488	00649601	Lenka
489	00312703	Leopoldov
490	00327352	Lesíček
491	00330001	Lesnica
492	00329321	Levoča
493	00314617	Liesek
494	00323209	Lieskovec, okres Humenné
495	00647861	Lieskovec, okres Zvolen
496	00650471	Liešno
497	00321427	Lietava
498	00648981	Lietavská Lúčka
499	00321443	Lietavská Svinná-Babkov
500	00304891	Limbach
551	00331716	Malé Trakany
552	34006737	Malé Uherce
553	00304921	Malinovo
554	00316784	Malý Čepčín
555	00331724	Malý Horeš
556	00331732	Malý Kamenec
557	00330043	Malý Lipník
558	00325481	Markovce
559	00328499	Markuška
560	00648213	Maršová-Rašov
561	00306568	Martovce
562	00690121	Maškovce

**NATUR-PACK, a.s.**

Ružová dolina 6, 821 08 Bratislava

Tel.: +421 2 50 22 12 22 | Fax: +421 2 50 22 15 42

E-mail: office@naturpack.sk | www.naturpack.sk

Bankové spojenie: Tatra banka | Číslo účtu: 262 785 2644/1100 | IČO: 35 979 798 | IČ DPH SK2022130374





513	00325449	Ložín
514	31942547	Ľubica
515	00323225	Ľubiša
516	00690538	Ľubotice
517	00330035	Ľubotín
518	00327395	Ľubovec
519	00327409	Lúčina
520	00326356	Lučivná
521	00328481	Lúčka, okres Rožňava
522	00595764	Lúčka, okres Svidník
523	00325457	Lúčky, okres Michalovce
524	00331694	Luhyňa
525	00323217	Lukačovce
526	00322334	Lukavica, okres Bardejov
527	00648418	Lukavica, okres Zvolen
528	00322342	Lukov
529	00317489	Lúky
530	00321451	Lutiše
531	00317471	Lysá pod Makytou
532	00321460	Lysica
533	00696030	Majere
534	00332526	Majerovce
535	00330698	Makovce
536	00632716	Malá Čierna
537	00332534	Malá Domaša
538	00696277	Malá Franková
539	00324426	Malá Ida
540	00324434	Malá Lodina
541	00309079	Malá nad Hronom
542	00330701	Malá Poľana
543	00689726	Malá Trňa
544	00314641	Malatiná
545	00322369	Malcov
546	00325465	Malčice
547	00310735	Malé Kršteňany
548	00331708	Malé Ozorovce
549	00325473	Malé Raškovce
550	17061750	Malé Straciny
601	00323268	Myslina
602	00310786	Nadlice
603	00323276	Ňagov
604	00800279	Nána
605	00310794	Nedanovce
606	00321516	Nededza
607	34075429	Nemčice
608	00655015	Nemečky
609	00648256	Nezbudská Lúčka
610	00690317	Nižná Hutka
611	00323292	Nižná Jablonka
612	00324485	Nižná Kamenica
613	00324493	Nižná Myšľa
614	00330809	Nižná Olšava
615	00322423	Nižná Polianka

563	00332542	Matiaška
564	00326399	Matiašovce
565	00331741	Maťovské Vojkovce
566	00330051	Matysová
567	00330728	Medvedie
568	17149002	Medzany
569	00324442	Medzev
570	00332551	Medzianky
571	00328502	Meliata
572	00312771	Merašice
573	00332569	Merník
574	00317519	Mestečko
575	00330736	Mestisko
576	00323241	Michajlov
577	00331759	Michaľany
578	00649163	Michalková
579	00327468	Miklušovce
580	00330744	Miková
581	00322393	Mikulášová
582	31947034	Milhošť
583	00330752	Miňovce
584	00327484	Mirkovce
585	00326429	Mlynica
586	00329371	Mlynky
587	00330060	Mníšek nad Popradom
588	00304956	Modra
589	00323250	Modra nad Cirochou
590	00321494	Mojš
591	00690295	Mokrance
592	00322407	Mokroluh
593	00324451	Moldava nad Bodvou
594	00648035	Moškovec
595	00316806	Mošovce
596	00330779	Mrázovce
597	00690309	Mudrovce
598	00314668	Mútne
599	00309125	Mužla
600	00309745	Myjava
651	00330868	Okrúhle
652	00327522	Okružná
653	00329444	Oľšavica
654	00330876	Oľšavka, okres Stropkov
655	00324574	Oľšovany
656	00332631	Ondavské Matiašovce
657	00650480	Ondrašová
658	00311901	Opatovce
659	00690333	Opiná
660	00313653	Oravce
661	00318949	Orávka
662	00314714	Oravská Jasenica
663	00314722	Oravská Lesná
664	00314749	Oravská Polhora
665	00650498	Oravské Veselé

**NATUR-PACK, a.s.**

Ružová dolina 6, 821 08 Bratislava

Tel.: +421 2 50 22 12 22 | Fax: +421 2 50 22 15 42

E-mail: office@naturpack.sk | www.naturpack.sk

Bankové spojenie: Tatra banka | Číslo účtu: 262 785 2644/1100 | IČO: 35 979 798 | IČ DPH SK2022130374





616	00325520	Nižná Rybnica
617	00332585	Nižná Sitnica
618	00328596	Nižná Slaná
619	00312801	Nižná, okres Piešťany
620	00314684	Nižná, okres Tvrdošín
621	00323306	Nižné Ladičkovce
622	00325538	Nižné Nemecké
623	00329410	Nižné Repaše
624	00330078	Nižné Ružbachy
625	00690325	Nižný Čaj
626	00324507	Nižný Klátov
627	00324515	Nižný Lánec
628	00330841	Nižný Orlík
629	00322440	Nižný Tvarožec
630	00331775	Nižný Žipov
631	00311839	Nová Bošáca
632	00314145	Nová Bystrica
633	00304981	Nová Dedinka
634	00332623	Nová Kelča
635	00326445	Nová Lesná
636	00330086	Nová Ľubovňa
637	00324540	Nová Polhora
638	00323314	Nová Sedlica
639	00331783	Novosad
640	00314692	Novoť
641	00331791	Nový Ruskov
642	00691283	Nový Salaš
643	36105058	Obid
644	00324566	Obišovce
645	00331805	Oborín
646	00330094	Obručné
647	00311871	Očkov
648	00320153	Očová
649	00323322	Ohradzany
650	00328600	Ochtiná
701	00323411	Pichne
702	00305031	Píla, okres Pezinok
703	00325627	Pinkovce
704	00332682	Piskorovce
705	00330116	Plaveč
706	00330124	Plavnica
707	00331821	Plechotice
708	00328642	Plešivec
709	00317608	Plevník-Drienové
710	00320170	Pliešovce
711	00324621	Ploské, okres Košice - okolie
712	00314790	Podbiel
713	00321559	Podhorie, okres Žilina
714	00325635	Podhorod'
715	00654639	Podkylava
716	00330132	Podolíne
717	00628476	Podskalje
718	00648400	Podzámčok

666	00314706	Oravský Biely Potok
667	00325546	Orechová
668	00325554	Oreské, okres Michalovce
669	00330108	Orlov
670	00323357	Osadné
671	00320161	Ostrá Lúka
672	00325562	Ostrov, okres Sobrance
673	00326453	Osturňa
674	00648965	Ovčiarsko
675	00327581	Ovčie
676	00328618	Pača
677	00332640	Pakostov
678	00325571	Palín
679	00324591	Paňovce
680	00323381	Papín
681	00317594	Papradno
682	00323390	Parihuzovce
683	00312851	Pastuchov
684	00328626	Pašková
685	00648353	Paština Závada
686	00329479	Pavľany
687	00613711	Pavlová
688	00325589	Pavlovce nad Uhom
689	00332658	Pavlovce, okres Vranov nad Topľou
690	00310913	Pažiť
691	00323403	Pčoliné
692	00324604	Peder
693	00332666	Petkovce
694	00325597	Petrikovce
695	00322491	Petrová
696	00325601	Petrovce, okres Sobrance
697	00321541	Petrovice
698	00328634	Petrovo
699	00305022	Pezinok
700	00612031	Piešťany
751	00311014	Radošina
752	00682233	Radošovce, okres Trnava
753	00314226	Radôstka
754	00323454	Radvaň nad Laborcom
755	00332721	Radvanovce
756	00332739	Rafajovce
757	00321575	Rajec
758	00321583	Rajecká Lesná
759	00321591	Rajecké Teplice
760	00691275	Rákoš, okres Košice - okolie
761	00314234	Raková
762	00325708	Rakovec nad Ondavou
763	00328677	Rakovnica
764	00316857	Rakša
765	00691267	Rankovce
766	00682250	Ratkovce
767	00327671	Ratvaj
768	17081939	Regetovka

**NATUR-PACK, a.s.**

Ružová dolina 6, 821 08 Bratislava

Tel.: +421 2 50 22 12 22 | Fax: +421 2 50 22 15 42

E-mail: office@naturpack.sk | www.naturpack.sk

Bankové spojenie: Tatra banka | Číslo účtu: 262 785 2644/1100 | IČO: 35 979 798 | IČ DPH SK2022130374





719	00331848	Poľany
720	00322504	Poliakovce
721	00309826	Polianka
722	00324639	Poproč, okres Košice - okolie
723	00309842	Poriadie
724	00325643	Porostov
725	00325651	Poruba pod Vihorlatom
726	00323420	Porúbka, okres Humenné
727	00325660	Porúbka, okres Sobrance
728	00649210	Porúbka, okres Žilina
729	00332691	Poša
730	00330884	Potoky
731	00695866	Potôčky
732	00317691	Prečín
733	00321567	Predmier
734	00327646	Prešov
735	00331856	Pribeník
736	00325686	Priekopa
737	00309885	Prievaly
738	00323438	Príslop
739	00332704	Prituľany
740	00332712	Prosačov
741	00317730	Pružina
742	00323446	Ptičie
743	00331864	Ptrukša
744	00330141	Pusté Pole
745	00800295	Pusté Sady
746	00327654	Pušovce
747	00314838	Rabča
748	00314846	Rabčice
749	00331872	Rad
750	00327662	Radatice
801	00325724	Ruská Bystrá
802	00332771	Ruská Kajňa
803	00332780	Ruská Poruba
804	00332798	Ruská Voľa
805	00330159	Ruská Voľa nad Popradom
806	00323501	Ruská Volová
807	00324671	Ruskov
808	00325741	Ruskovce, okres Sobrance
809	00325732	Ruský Hrabovec
810	00323527	Ruský Potok
811	00324680	Sady nad Torysou
812	00320218	Sása, okres Zvolen
813	00331899	Sečovce
814	00332828	Sečovská Polianka
815	00332836	Sedliská
816	00325759	Sejkov
817	00311952	Selec
818	00305065	Senec
819	00327751	Seniakovce
820	00325767	Senné, okres Michalovce
821	00320242	Sielnica

769	00328685	Rejdová
770	00326496	Reľov
771	00332747	Remeniny
772	00327697	Rencišov
773	00323462	Repejov
774	00324647	Rešica
775	00322547	Rešov
776	00649651	Riečka, okres Rimavská Sobota
777	00319031	Rimavská Sobota
778	00319058	Rimavské Janovce
779	00332755	Rohožník, okres Humenné
780	00328723	Rochovce
781	00327701	Rokycany
782	00410683	Rokytov pri Humennom
783	00690112	Rokytovce
784	00647519	Rosina
785	00323471	Roškovce
786	00328731	Roštár
787	00305057	Rovinka
788	00323489	Rovné, okres Humenné
789	00324655	Rozhanovce
790	00328740	Rozložná
791	00330949	Roztoky
792	00328758	Rožňava
793	00332763	Rudlov
794	00328774	Rudná
795	00324663	Rudník, okres Košice - okolie
796	00309958	Rudník, okres Myjava
797	00316873	Rudno
798	00590746	Rumince
799	00323497	Runina
800	00331881	Ruská
851	00315753	Smrečany
852	00322580	Snakov
853	00330965	Soboš
854	00325791	Sobrance
855	00324752	Sokoľ
856	00690741	Sokoľany
857	00332861	Soľ
858	00331937	Soľníčka
859	00330973	Soľník
860	00331945	Somotor
861	00690104	Sopkovce
862	00326526	Spišská Stará Ves
863	00326534	Spišská Teplica
864	00326542	Spišské Bystré
865	00326551	Spišské Hanušovce
866	00326569	Spišský Štiavnik
867	00323578	Stakčín
868	00323586	Stakčínska Roztoka
869	00689734	Stanča
870	00331953	Stankovce
871	00314307	Stará Bystrica

**NATUR-PACK, a.s.**

Ružová dolina 6, 821 08 Bratislava

Tel.: +421 2 50 22 12 22 | Fax: +421 2 50 22 15 42

E-mail: office@naturpack.sk | www.naturpack.sk

Bankové spojenie: Tatra banka | Číslo účtu: 262 785 2644/1100 | IČO: 35 979 798 | IČ DPH SK2022130374





822	00314862	Sihelné
823	00309265	Sikenička
824	00328782	Silica
825	00328791	Silická Brezová
826	17078270	Silická Jablonica
827	00331902	Sirník
828	00311057	Skačany
829	00324701	Skároš
830	00316890	Sklené
831	00332844	Skrabské
832	00691259	Slančík
833	00324728	Slanec
834	00691330	Slanská Huta
835	00324744	Slanské Nové Mesto
836	00320269	Slatinské Lazy
837	00328821	Slavec
838	00325775	Slavkovce
839	00595179	Slavoška
840	00328847	Slavošovce
841	00320277	Sliach
842	00325783	Sliepkovce
843	00331911	Slivník
844	00682136	Slovenská Nová Ves
845	00323535	Slovenská Volová
846	00331929	Slovenské Nové Mesto
847	00316911	Slovenské Pravno
848	00305073	Slovenský Grob
849	00322571	Smilno
850	00312983	Smolenice
901	00331325	Svätá Mária
902	00325856	Svätuš
903	00331830	Svätuše
904	00304832	Svätý Jur
905	00321664	Svederník
906	00322628	Sveržov
907	00323624	Svetlice
908	00324761	Svinica
909	00331988	Svinice
910	00613932	Šalgočka
911	00330205	Šambron
912	00331031	Šandal
913	00327778	Šarišská Poruba
914	00690589	Šarišská Trstená
915	00322636	Šarišské Čierne
916	00330213	Šarišské Jastrabie
917	00327808	Šarišské Michaľany
918	00324787	Šemša
919	00305103	Šenkvice
920	00319104	Šimonovce
921	00327824	Šindliar
922	00306193	Šintava
923	00647594	Širákovo
924	00319112	Širkovce

872	00320285	Stará Huta
873	00330167	Stará Ľubovňa
874	00310034	Stará Myjava
875	00330175	Starina
876	00330981	Staškovce
877	00322598	Stebnícka Huta
878	00322601	Stebník
879	00320293	Stožok
880	00330183	Stráňany
881	00321613	Stráňavy
882	00649538	Stránska
883	00648884	Stránske
884	00328855	Stratená
885	00321630	Stráža
886	00331961	Strážne
887	00321648	Strečno
888	00331970	Streda nad Bodrogom
889	00325821	Stretava
890	00325830	Stretavka
891	00323608	Strihovce
892	00330990	Stročín
893	00331007	Stropkov
894	00591611	Stupné
895	00690635	Suchá Dolina
896	00314871	Suchá Hora
897	00313009	Suchá nad Parnou
898	00323616	Sukov
899	00330191	Sulín
900	00321656	Súľov-Hradná
951	00319155	Tisovec
952	00331091	Tokajík
953	00323641	Topoľa
954	00311162	Topoľčany
955	00323659	Topoľovka
956	00329703	Torýsky
957	00332887	Tovarné
958	00332895	Tovarnianska Polianka
959	31872638	Tovarníky
960	00324809	Trebejov
961	00331996	Trebišov
962	00312053	Trenčianska Turná
963	00312061	Trenčianske Bohuslavice
964	00325899	Trhovište
965	00325902	Trnava pri Laborci
966	00332011	Trnávka, okres Trebišov
967	00320331	Tŕnie
968	00322679	Tročany
969	00324825	Trst'any
970	00314897	Trstená
971	00324817	Trstené pri Hornáde
972	00327905	Tuhrina
973	00331104	Turany nad Ondavou
974	00323667	Turcovce

**NATUR-PACK, a.s.**

Ružová dolina 6, 821 08 Bratislava

Tel.: +421 2 50 22 12 22 | Fax: +421 2 50 22 15 42

E-mail: office@naturpack.sk | www.naturpack.sk

Bankové spojenie: Tatra banka | Číslo účtu: 262 785 2644/1100 | IČO: 35 979 798 | IČ DPH SK2022130374







925	00327832	Široké
926	00323632	Šmigovec
927	00314889	Štefanov nad Oravou
928	00305111	Štefanová
929	00332879	Štefanovce, okres Vranov nad Topľou
930	00331074	Štefurov
931	00321672	Štiavnik
932	00328871	Štítnik
933	00324795	Štós
934	00326615	Štrba
935	00319139	Štrkovce
936	00309303	Štúrovo
937	00312029	Štvrtok
938	36138487	Šuja
939	00326437	Šuňava
940	00326623	Švábovce
941	00314919	Ťapešovo
942	00322661	Tarnov
943	00325872	Tašuľa
944	00682179	Tekoldľany
945	00648264	Teplička nad Váhom
946	00682161	Tepličky
947	00321699	Terchová
948	00311146	Tesáre
949	00325881	Tibava
950	00331082	Tisinec
1001	00314951	Vavrečka
1002	00332909	Vavríne
1003	00319171	Včelince
1004	00332020	Veľaty
1005	00314960	Veľičná
1006	00319619	Veľká Čalomija
1007	00632724	Veľká Čierna
1008	00076597	Veľká Franková
1009	00330230	Veľká Lesná
1010	00691321	Veľká Lodina
1011	00326666	Veľká Lomnica
1012	00332003	Veľká Trňa
1013	00312142	Veľké Bierovce
1014	00332038	Veľké Kapušany
1015	00313149	Veľké Kostofany
1016	00311278	Veľké Kršteňany
1017	00332046	Veľké Ozorovce
1018	00325945	Veľké Revištia
1019	00311286	Veľké Ripňany
1020	00321737	Veľké Rovné
1021	00332062	Veľké Slemence
1022	17061741	Veľké Straciny
1023	00332071	Veľké Trakany
1024	00311294	Veľké Uherce
1025	00331155	Veľkrop
1026	00648817	Veľký Čepčín
1027	00329738	Veľký Folkmar

975	00317012	Turček
976	00800091	Turčianky
977	00317004	Turčianske Teplice
978	00305138	Tureň
979	00648060	Turie
980	00324531	Turnianska Nová Ves
981	00325911	Tušice
982	00325929	Tušická Nová Ves
983	00323675	Úbľa
984	00325937	Úbrež
985	00323683	Udavské
986	00317853	Udiča
987	00330221	Údol
988	00323691	Ulič
989	00323705	Uličské Krivé
990	00329720	Uloža
991	00306266	Váhovce
992	00324841	Vajkovce
993	00324850	Valaliky
994	00315826	Valaská Dubová
995	00323713	Valentovce
996	00318922	Valice
997	00322695	Varadka
998	00331147	Varechovce
999	00321711	Varín
1000	00314943	Vasíľov
1051	00331171	Vladiča
1052	00328898	Vlachovo
1053	00649660	Vlkyňa
1054	00313181	Voderady
1055	00332127	Vojany
1056	00332135	Vojčice
1057	00332143	Vojka
1058	00231088	Vojňany
1059	00325961	Vojnatina
1060	00331180	Vojtovce
1061	00325970	Voľa
1062	00323721	Volica
1063	00310140	Vrbovce
1064	00317896	Vrchteplá
1065	00691305	Vtáčkovce
1066	00692379	Vydrná
1067	00326747	Vydrník
1068	00315893	Východná
1069	00323764	Výrava
1070	00325996	Vysoká nad Uhom
1071	00326585	Vysoké Tatry
1072	00691291	Vyšná Hutka
1073	00323772	Vyšná Jablonka
1074	00324906	Vyšná Kamenica
1075	00324914	Vyšná Myšľa
1076	00331210	Vyšná Oľšava
1077	00322709	Vyšná Polianka

**NATUR-PACK, a.s.**

Ružová dolina 6, 821 08 Bratislava

Tel.: +421 2 50 22 12 22 | Fax: +421 2 50 22 15 42

E-mail: office@naturpack.sk | www.naturpack.sk

Bankové spojenie: Tatra banka | Číslo účtu: 262 785 2644/1100 | IČO: 35 979 798 | IČ DPH SK2022130374





1028	00306291	Veľký Grob
1029	00332089	Veľký Horeš
1030	00311308	Veľký Klíž
1031	00330248	Veľký Lipník
1032	00326674	Veľký Slavkov
1033	00323748	Veľtopolie
1034	00800112	Velušovce
1035	00326682	Vernár
1036	00320382	Vígľaš
1037	00320391	Vígľašská Huta-Kalinka
1038	00319678	Vinica
1039	00332101	Viničky
1040	00305154	Viničné
1041	00306304	Vínohrady nad Váhom
1042	00305162	Vínosady
1043	00330256	Vislanka
1044	00331163	Vislava
1045	00332119	Višňov
1046	00648078	Višňové, okres Žilina
1047	00305171	Vištuk
1048	00314978	Vitanová
1049	00327981	Víťaz
1050	00323756	Víťazovce
1101	00315001	Zákamenné
1102	00696315	Zálesie, okres Kežmarok
1103	00326046	Zalužice
1104	00687251	Zamarovce
1105	00332968	Zámutov
1106	00317926	Záriečie
1107	00317934	Záskalie
1108	00332151	Zatín
1109	00332976	Závada, okres Humenné
1110	00311341	Závada, okres Topoľčany
1111	00323802	Závadka, okres Humenné
1112	00326054	Závadka, okres Michalovce
1113	00313203	Zavar
1114	00315010	Zázrivá
1115	00332160	Zbehňov
1116	00323811	Zboj
1117	00323829	Zbojné
1118	00322741	Zborov
1119	00323837	Zbudská Belá
1120	00323845	Zbudské Dlhé
1121	00321788	Zbyňov
1122	00699098	Zemianske Podhradie
1123	00306339	Zemianske Sady
1124	00332178	Zemplín
1125	00332186	Zemplínska Nová Ves
1126	00326071	Zemplínska Široká

1078	00326003	Vyšná Rybnica
1079	00332941	Vyšná Sitnica
1080	00328901	Vyšná Slaná
1081	00322717	Vyšná Voľa
1082	00323781	Vyšné Ladičkovce
1083	00326011	Vyšné Nemecké
1084	00326020	Vyšné Remety
1085	00329762	Vyšné Repaše
1086	00330264	Vyšné Ružbachy
1087	00650111	Vyšné Valice
1088	00324922	Vyšný Čaj
1089	00689297	Vyšný Hrabovec
1090	00323799	Vyšný Hrušov
1091	00332801	Vyšný Kazimír
1092	00324931	Vyšný Klátov
1093	31309411	Vyšný Medzev
1094	00331244	Vyšný Mirošov
1095	00322733	Vyšný Tvarožec
1096	00332950	Vyšný Žipov
1097	00314994	Zábiedovo
1098	00691437	Zádiel
1099	00649856	Zádor
1100	00326038	Záhor
1127	00332194	Zemplínska Teplica
1128	00323853	Zemplínske Hámre
1129	00332208	Zemplínske Hradište
1130	00332216	Zemplínske Jastrabie
1131	00325341	Zemplínske Kopčany
1132	00332224	Zemplínsky Branc
1133	00324957	Zlatá Idka
1134	00322750	Zlaté
1135	00332984	Zlatník
1136	00315036	Zuberec
1137	00323861	Zubné
1138	00315044	Zubrohlava
1139	00320439	Zvolen
1140	00320447	Zvolenská Slatina
1141	00311375	Žabokreky nad Nitrou
1142	00329801	Žakarovce
1143	00332992	Žalobín
1144	00324965	Žarnov
1145	00326089	Žbince
1146	00324973	Ždaňa
1147	00328057	Žehňa
1148	00320455	Železná Breznica
1149	00322768	Železník
1150	00307696	Želiezovce
1151	00319716	Želovce
1152	00328065	Žipov
1153	00313238	Žlkovce

**NATUR-PACK, a.s.**

Ružová dolina 6, 821 08 Bratislava

Tel.: +421 2 50 22 12 22 | Fax: +421 2 50 22 15 42

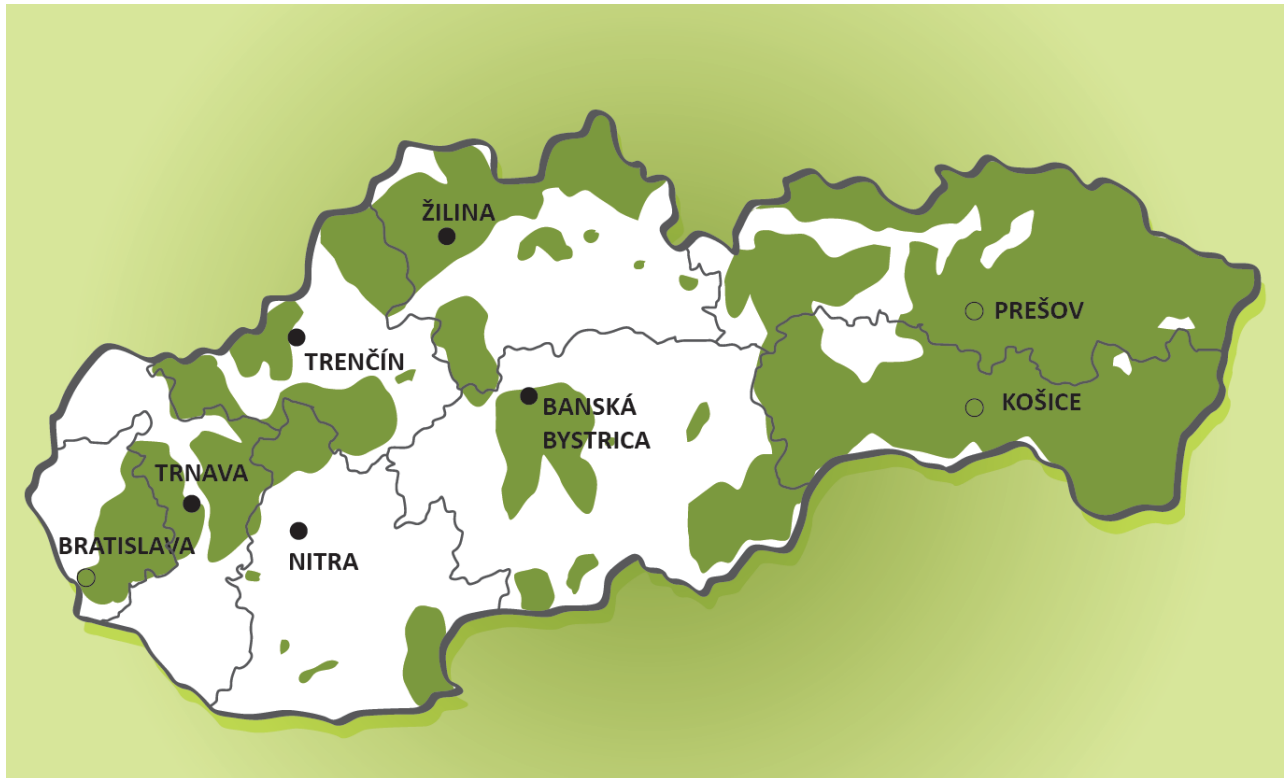
E-mail: office@naturpack.sk | www.naturpack.sk

Bankové spojenie: Tatra banka | Číslo účtu: 262 785 2644/1100 | IČO: 35 979 798 | IČ DPH SK2022130374





**Príloha 2:** Rozsah územného pokrytia Slovenskej republiky na účely zabezpečenia zberu vyhradeného prúdu odpadu



**NATUR-PACK, a.s.**

Ružová dolina 6, 821 08 Bratislava

Tel.: +421 2 50 22 12 22 | Fax: +421 2 50 22 15 42

E-mail: [office@naturpack.sk](mailto:office@naturpack.sk) | [www.naturpack.sk](http://www.naturpack.sk)

Bankové spojenie: Tatra banka | Číslo účtu: 262 785 2644/1100 | IČO: 35 979 798 | IČ DPH SK2022130374

